

患者さま満足度調査の結果 <入院部門>

令和5年1月25日～2月8日実施、回答者数271人

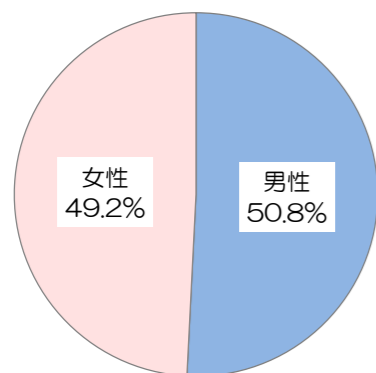
前回調査：令和4年1月26日～2月9日実施（回答者数：359人）
 調査病院平均：同内容の調査実施 101病院の平均値（平均病床数：417床）

*インデックスは、「非常に満足」を100点、「満足」を75点、「どちらともいえない」を50点、「やや不満」を25点、「不満」を0点とした平均評価点

*無回答、わからない・該当しないは除外して集計

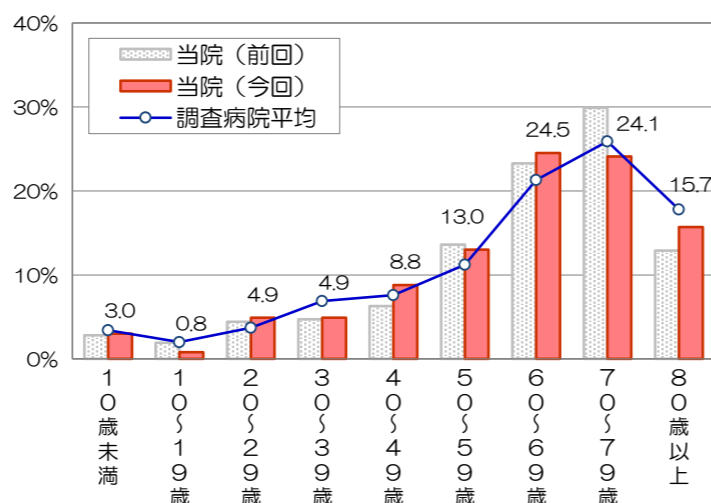
回答者の性別・年齢

有効回答者数：266人



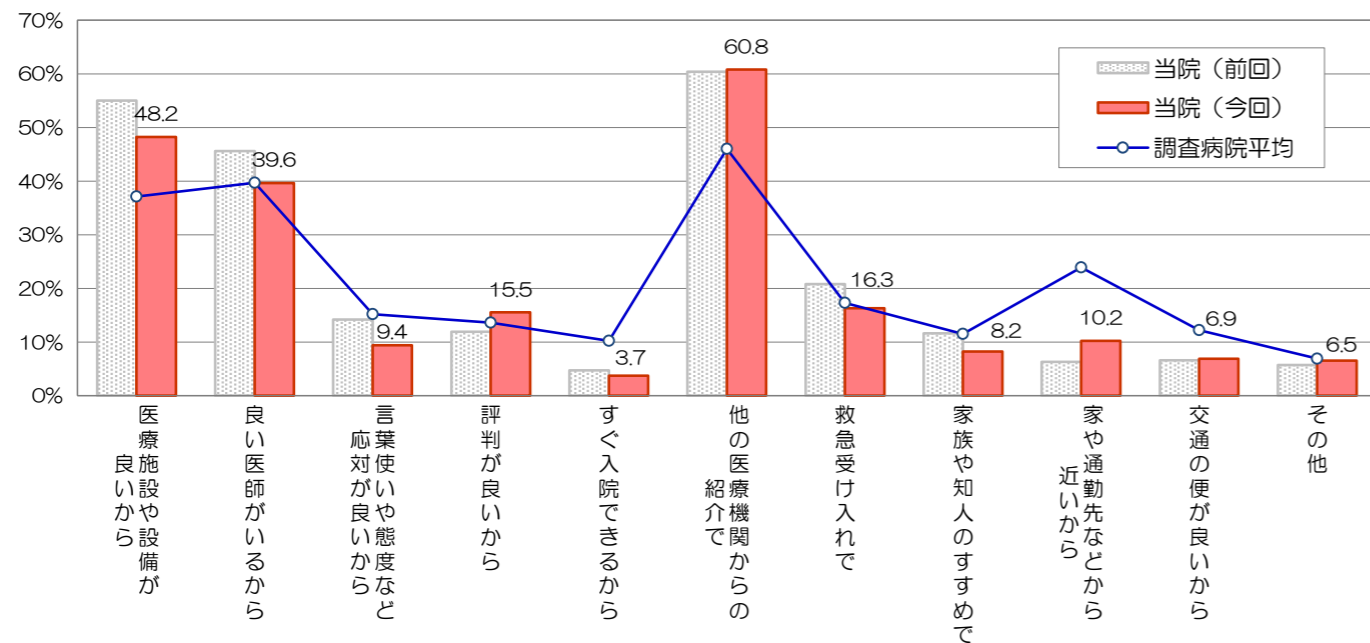
前回調査：男性55.3%、女性44.7%
 調査病院平均：男性50.6%、女性49.4%

平均年齢：61.3歳
 有効回答者数：261人
 前回調査との差：-0.2歳
 調査病院平均との差：-0.3歳



当院の選択理由 (複数回答可)

有効回答者数：245人



総合評価点

有効回答者数：252人

「総合的に当院を100点満点で評価すると、何点くらいになりますか」

平均評価点：84.4点

前回調査との差：-1.3点
 調査病院平均との差：-1.0点

紹介・推薦意向

有効回答者数：250人

「知人等に、当院を紹介や推薦したいと思われますか」

是非したい まあしたい あまりしたくない 全くしたくない

項目	是非したい	まあしたい	あまりしたくない	全くしたくない
当院(前回)	51.2	45.2	3.6	0.0
当院(今回)	48.8	46.0	4.4	0.8
調査病院平均	48.9	46.0	4.4	0.8

個別項目の満足度

非常に満足 満足 どちらともいえない やや不満 不満

*インデックス
 調査病院平均との差
 前回調査との差

項目	非常に満足	満足	どちらともいえない	やや不満	不満	インデックス	調査病院平均との差	前回調査との差
建物の外観やつくり	23.0	50.8	25.0	0.8	0.4	73.8	+2.7	-2.2
医療機器等の設備	35.5	51.8	12.2	0.0	0.0	80.6	+3.3	-1.8
トイレ、洗面、給湯等の設備	17.4	47.0	25.7	8.7	1.2	67.7	-2.7	-4.1
売店、食堂、自動販売機	17.6	49.6	25.2	5.9	1.7	68.9	+3.5	-0.2
整理整頓や清掃状態	25.4	56.7	15.5	2.0	0.4	76.2	-0.3	-0.9
院内施設面全般について	18.1	57.0	21.7	2.8	0.4	72.4	-0.5	-1.8
病室の居心地(清潔さ・広さなど)	22.0	50.6	18.8	6.7	2.0	71.0	-3.7	-2.9
ベッド、寝具、ベッド周り設備	20.4	48.2	22.4	7.5	1.6	69.6	-3.8	-4.0
冷暖房や照明	20.6	53.8	19.8	4.7	1.2	71.9	+0.8	-1.1
食事の内容	17.1	42.2	26.3	8.8	5.6	64.1	-0.6	+1.3
食事時間や起床・消灯時間	12.1	52.3	26.2	8.6	0.8	66.6	-5.4	-1.6
病室環境面全般について	16.9	58.1	19.8	4.8	0.4	71.6	-1.4	-0.3
事務職員の言葉使いや態度	37.7	48.4	12.7	0.8	0.4	80.6	-0.2	-1.1
看護師の言葉使いや態度	40.5	47.1	9.3	2.3	0.8	81.0	-2.3	-2.5
医師の言葉使いや態度	45.7	46.9	6.2	0.0	1.2	84.0	-0.1	-1.3
検査・放射線技師の言葉使いや態度	39.0	53.0	6.0	1.6	0.4	82.1	+0.2	-1.2
プライバシーへの配慮	33.3	48.0	16.7	1.6	0.4	78.0	+0.9	+1.4
接遇面全般について	33.7	49.2	15.9	0.4	0.8	78.7	-0.2	-1.3
看護師の説明のわかりやすさ	35.1	53.7	8.9	1.2	1.2	80.1	-1.1	-1.7
看護師の採血や介助の手際よさ	36.7	51.4	8.9	2.3	0.8	80.2	-0.1	-1.2
医師への質問や相談のしやすさ	38.3	49.6	9.8	1.6	0.8	80.8	+0.6	-0.3
医師の病状や検査結果の説明	40.2	48.2	10.0	1.2	0.4	81.6	+0.8	+0.8
医師の病状に対する処置の適切さ	40.7	48.0	10.2	0.4	0.8	81.8	+0.1	+0.6
診療サービス面全般について	32.7	52.2	14.7	0.0	0.4	79.2	-0.2	-0.3

院内施設面

病室環境面

接遇面

診察面