

和歌山県立医科大学附属病院

患者統計

2017 年度

和歌山県立医科大学附属病院 経理課

年度別経営管理項目

項目		年度	25年度	26年度	27年度	28年度	29年度
入院	新入院患者数(人)		16,091	16,517	16,636	16,522	17,058
	退院患者数(人)		16,019	16,431	16,588	16,553	17,120
	延入院患者数(人)		232,183	231,805	233,750	239,976	245,187
	平均在院日数(全病棟)(日)		14.5	14.1	14.1	14.5	14.3
	平均在院日数(一般病棟)(日)		13.9	13.7	13.7	14.0	13.9
	1日平均患者数(人)		636.1	635.1	638.7	657.5	671.7
	病床利用率(%)		79.5	79.4	79.8	82.2	84.0
	死亡患者数(人)		616	595	597	547	601
	死亡率(%)：死亡退院患者数 / 退院患者数		3.8	3.6	3.6	3.3	3.5
	入院診療単価(千円/日)		72.9	74.2	76.5	77.1	77.0
病床数(4月1日時点)	一般		760	760	760	760	760
	精神		40	40	40	40	40
	計		800	800	800	800	800
外来	延外来患者数(人)		364,413	361,392	364,413	366,783	367,925
	初診外来患者数(人)		26,334	24,920	25,041	23,744	23,434
	救急車搬送患者数(人)		5,476	5,551	5,154	4,725	5,059
	逆紹介患者数(人)		16,295	17,022	16,099	16,344	17,730
	紹介率(%)		75.0	76.1	78.3	83.4	83.4
	1日平均患者数(人)		1,493.5	1,481.0	1,499.6	1,509.4	1,507.9
	外来診療単価(千円/日)		17.6	17.6	20.7	21.7	22.2
その他	医療従事者数(人) 7月31日時点		1,261	1,325	1,345	1,411	1,464
	材料比率(%)		13.9	15.0	15.2	15.1	15.6
	医薬品比率(%)		20.3	19.2	22.1	23.4	22.7

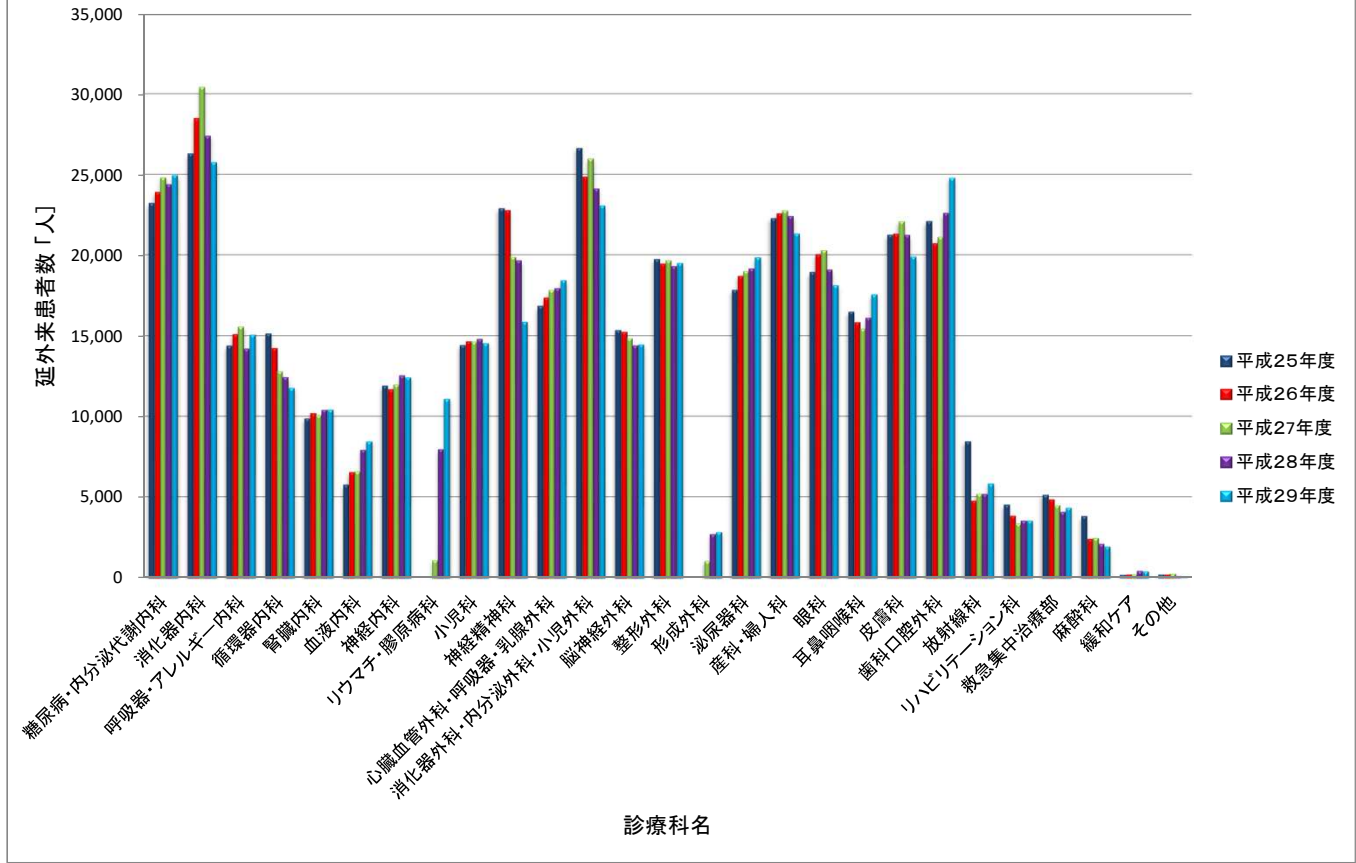
医薬品に血液・検査試薬含む

科別年度別外来患者数

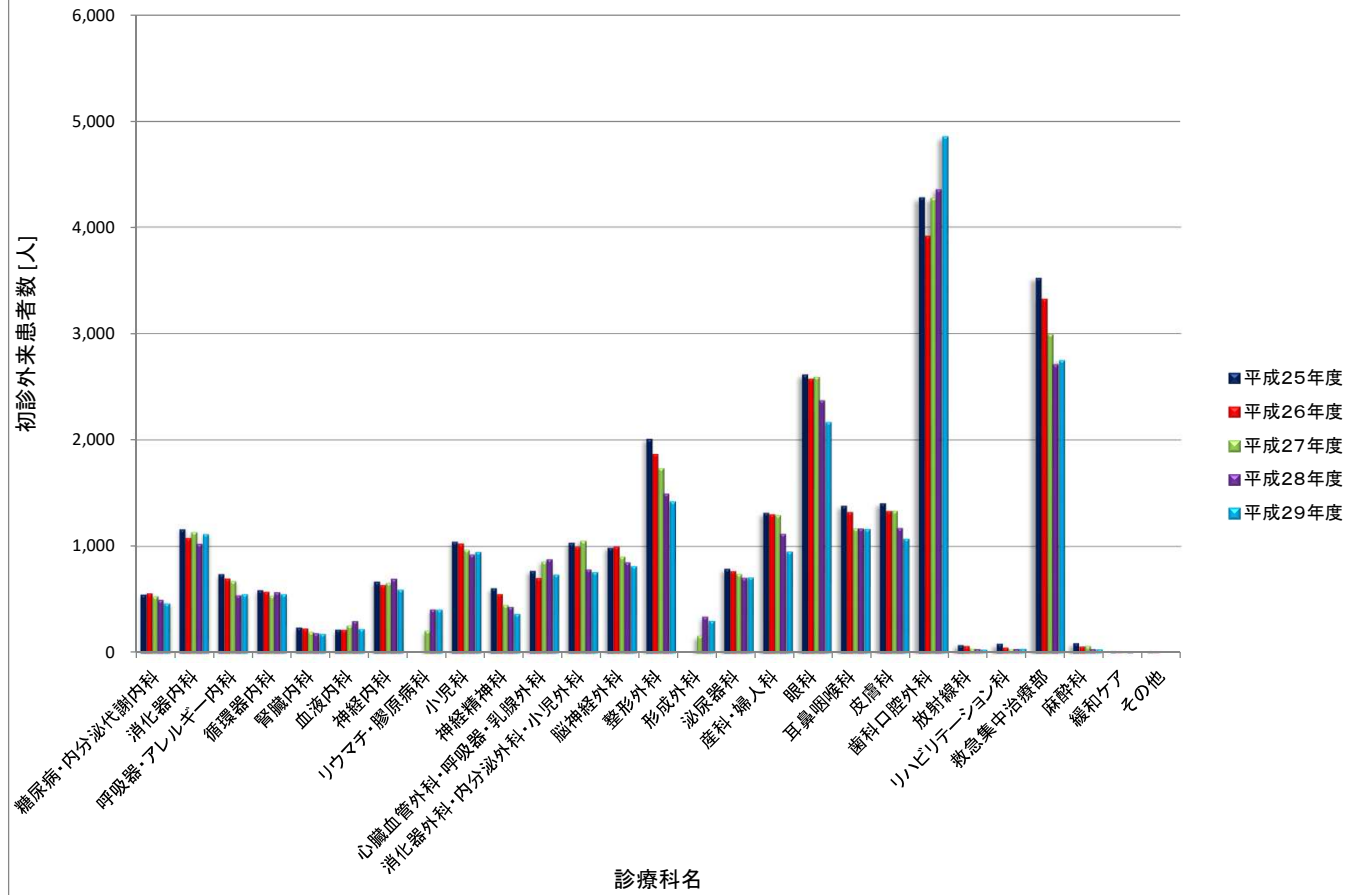
延外来患者数	平成25年度	平成26年度	平成27年度	平成28年度	平成29年度
糖尿病・内分泌代謝内科	23,255	23,962	24,830	24,422	24,969
消化器内科	26,324	28,527	30,446	27,430	25,789
呼吸器・アレルギー内科	14,418	15,161	15,583	14,217	15,134
循環器内科	15,161	14,297	12,804	12,446	11,849
腎臓内科	9,900	10,279	10,097	10,409	10,515
血液内科	5,804	6,619	6,589	7,932	8,548
神経内科	11,936	11,756	11,990	12,557	12,504
リウマチ・膠原病科	-	-	1,108	7,969	11,176
小児科	14,441	14,719	14,643	14,811	14,612
神経精神科	22,925	22,824	19,901	19,696	15,933
心臓血管外科・呼吸器・乳腺外科	16,882	17,416	17,847	17,970	18,495
消化器外科・内分泌外科・小児外科	26,663	24,908	26,005	24,147	23,110
脳神経外科	15,371	15,300	14,858	14,405	14,544
整形外科	19,774	19,519	19,698	19,333	19,553
形成外科	-	-	1,054	2,725	2,890
泌尿器科	17,863	18,755	19,028	19,197	19,918
産科・婦人科	22,318	22,640	22,789	22,433	21,385
眼科	18,980	20,097	20,319	19,116	18,185
耳鼻咽喉科	16,515	15,901	15,462	16,121	17,612
皮膚科	21,288	21,363	22,123	21,266	19,957
歯科口腔外科	22,133	20,785	21,157	22,632	24,819
放射線科	8,470	4,842	5,217	5,203	5,942
リハビリテーション科	4,557	3,907	3,381	3,563	3,607
救急集中治療部	5,161	4,918	4,507	4,099	4,422
麻酔科	3,844	2,450	2,478	2,118	1,984
緩和ケア	206	223	226	451	422
その他	224	224	273	115	51
計	364,413	361,392	364,413	366,783	367,925

初診外来患者数	平成25年度	平成26年度	平成27年度	平成28年度	平成29年度
糖尿病・内分泌代謝内科	553	560	537	502	473
消化器内科	1,169	1,081	1,146	1,030	1,129
呼吸器・アレルギー内科	746	700	680	544	560
循環器内科	594	575	543	573	560
腎臓内科	241	231	200	187	182
血液内科	221	218	260	301	230
神経内科	675	639	663	701	602
リウマチ・膠原病科	-	-	212	411	412
小児科	1,052	1,030	978	929	961
神経精神科	614	554	456	434	373
心臓血管外科・呼吸器・乳腺外科	776	704	866	884	746
消化器外科・内分泌外科・小児外科	1,043	998	1,063	786	769
脳神経外科	996	999	914	854	826
整形外科	2,018	1,872	1,746	1,500	1,437
形成外科	-	-	163	343	308
泌尿器科	797	770	749	708	719
産科・婦人科	1,324	1,304	1,303	1,122	967
眼科	2,624	2,580	2,602	2,379	2,181
耳鼻咽喉科	1,390	1,324	1,180	1,172	1,178
皮膚科	1,413	1,333	1,347	1,178	1,086
歯科口腔外科	4,285	3,925	4,282	4,361	4,860
放射線科	74	67	42	36	33
リハビリテーション科	88	52	34	40	41
救急集中治療部	3,530	3,331	3,001	2,717	2,761
麻酔科	93	63	67	38	37
緩和ケア	13	5	6	12	2
その他	5	5	1	2	1
計	26,334	24,920	25,041	23,744	23,434

延外来患者数



初診外来患者数

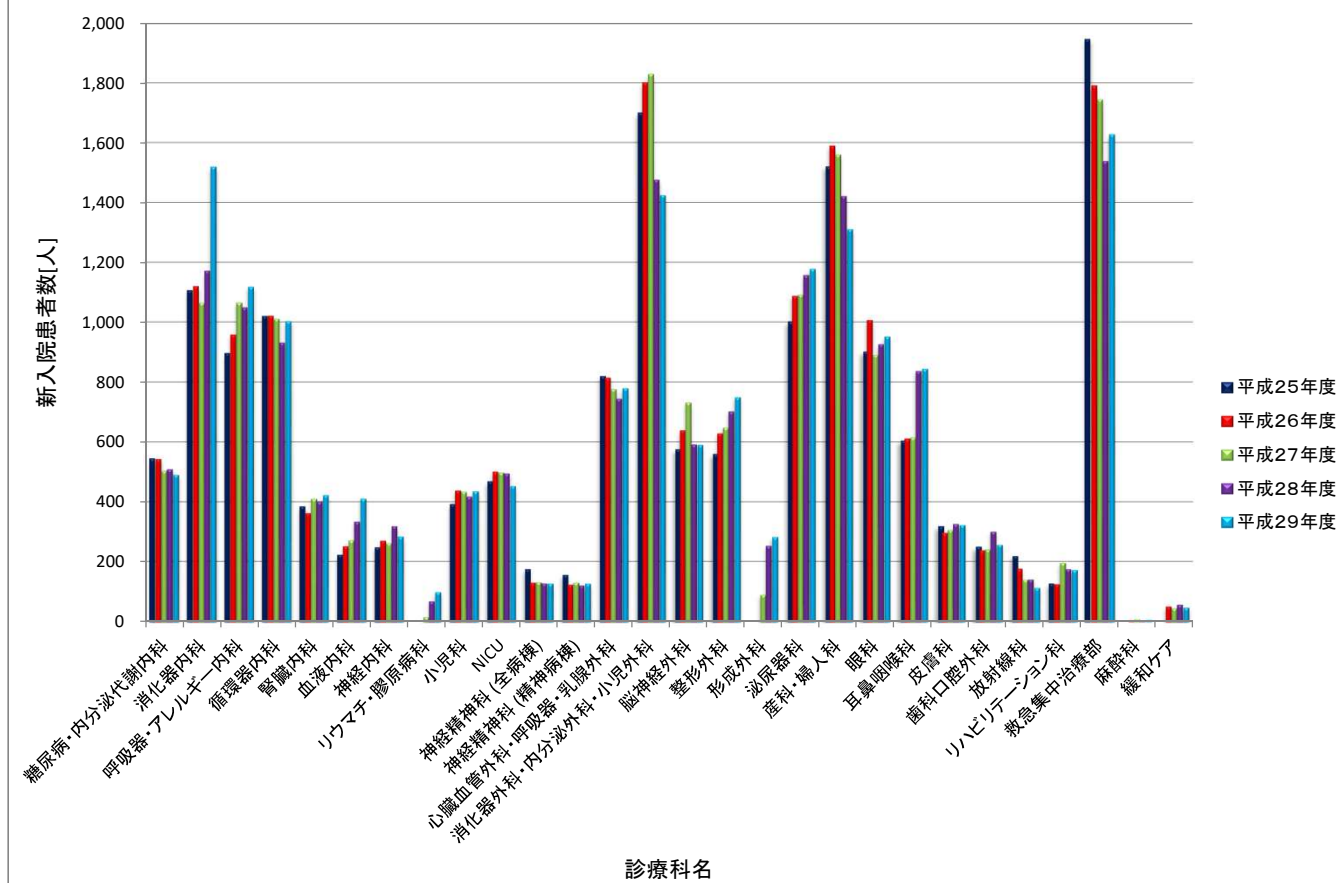


科別年度別入院患者数

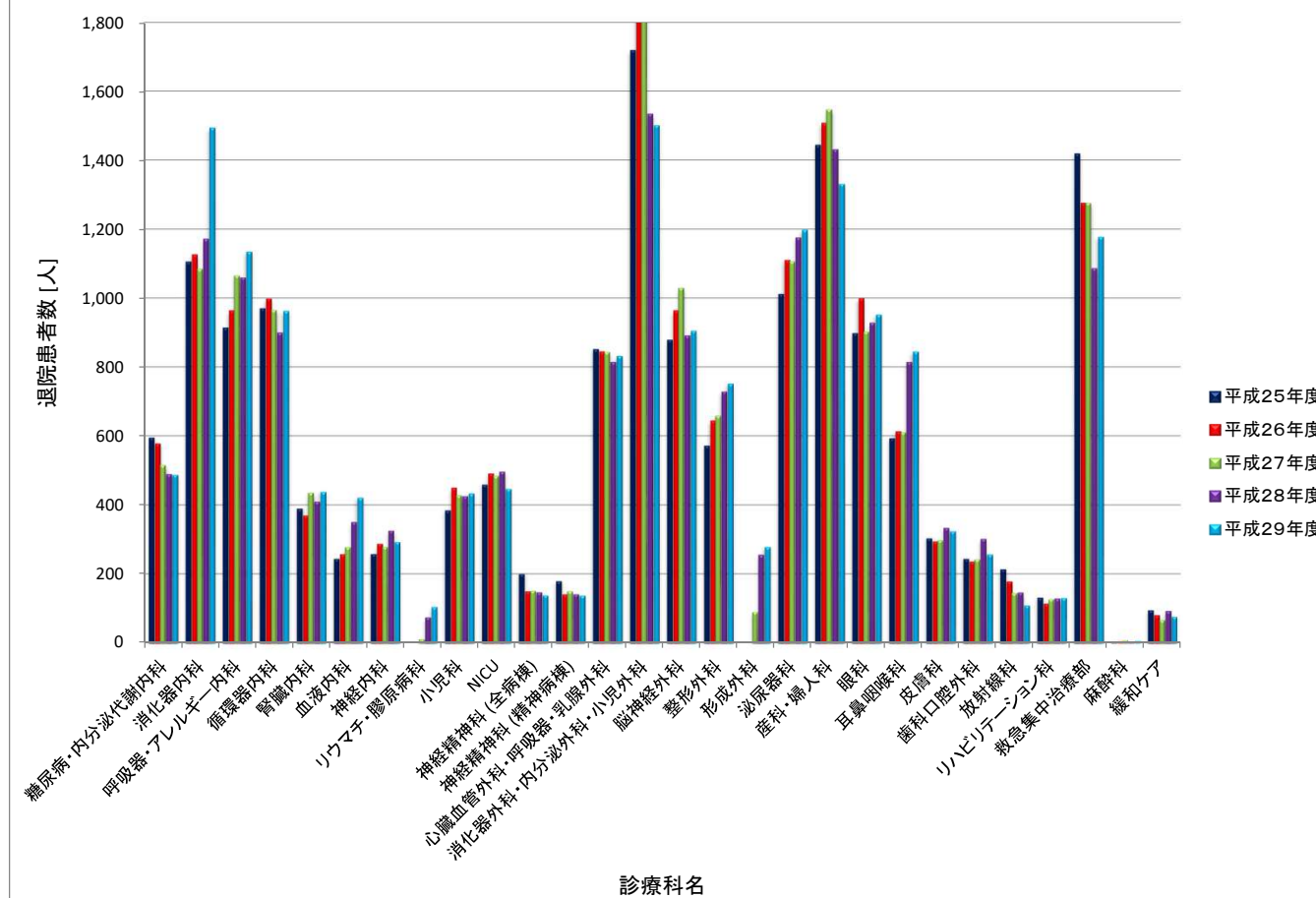
新入院患者数	平成25年度	平成26年度	平成27年度	平成28年度	平成29年度
糖尿病・内分泌代謝内科	546	546	506	511	492
消化器内科	1,108	1,123	1,067	1,174	1,521
呼吸器・アレルギー内科	898	961	1,068	1,051	1,120
循環器内科	1,022	1,024	1,014	934	1,005
腎臓内科	385	365	413	403	424
血液内科	224	254	274	336	412
神経内科	249	273	265	321	286
リウマチ・膠原病科	-	-	16	69	100
小児科	393	441	436	420	437
NICU	469	504	500	497	454
神経精神科(全病棟)	176	132	133	129	128
神経精神科(精神病棟)	157	125	132	122	128
心臓血管外科・呼吸器・乳腺外科	821	817	779	747	781
消化器外科・内分泌外科・小児外科	1,702	1,803	1,831	1,478	1,426
脳神経外科	576	642	735	594	592
整形外科	561	631	650	704	751
形成外科	-	-	91	255	284
泌尿器科	1,003	1,090	1,094	1,159	1,180
産科・婦人科	1,522	1,592	1,562	1,423	1,312
眼科	903	1,010	893	928	954
耳鼻咽喉科	605	614	618	839	846
皮膚科	319	299	308	328	324
歯科口腔外科	251	241	243	302	258
放射線科	220	179	142	142	114
リハビリテーション科	128	127	198	177	174
救急集中治療部	1,948	1,793	1,746	1,540	1,629
麻酔科	4	4	8	3	6
緩和ケア	58	52	46	58	48
計	16,091	16,517	16,636	16,522	17,058

退院患者数	平成25年度	平成26年度	平成27年度	平成28年度	平成29年度
糖尿病・内分泌代謝内科	601	580	517	491	492
消化器内科	1,110	1,128	1,086	1,174	1,496
呼吸器・アレルギー内科	919	966	1,067	1,061	1,137
循環器内科	975	1,000	967	901	966
腎臓内科	396	371	437	411	443
血液内科	250	259	279	352	426
神経内科	264	289	279	327	298
リウマチ・膠原病科	-	-	12	75	107
小児科	391	452	429	427	438
NICU	465	493	486	498	452
神経精神科(全病棟)	205	151	152	148	141
神経精神科(精神病棟)	184	142	151	142	140
心臓血管外科・呼吸器・乳腺外科	857	847	845	816	836
消化器外科・内分泌外科・小児外科	1,721	1,853	1,910	1,536	1,503
脳神経外科	884	966	1,031	893	909
整形外科	578	647	660	730	756
形成外科	-	-	91	257	284
泌尿器科	1,016	1,112	1,108	1,177	1,201
産科・婦人科	1,447	1,510	1,549	1,433	1,333
眼科	903	1,001	904	930	955
耳鼻咽喉科	599	615	612	816	849
皮膚科	310	296	299	335	329
歯科口腔外科	250	237	243	303	261
放射線科	219	179	145	147	111
リハビリテーション科	135	115	128	130	133
救急集中治療部	1,422	1,278	1,277	1,088	1,180
麻酔科	4	4	8	3	6
緩和ケア	98	82	67	94	78
計	16,019	16,431	16,588	16,553	17,120

新入院患者数

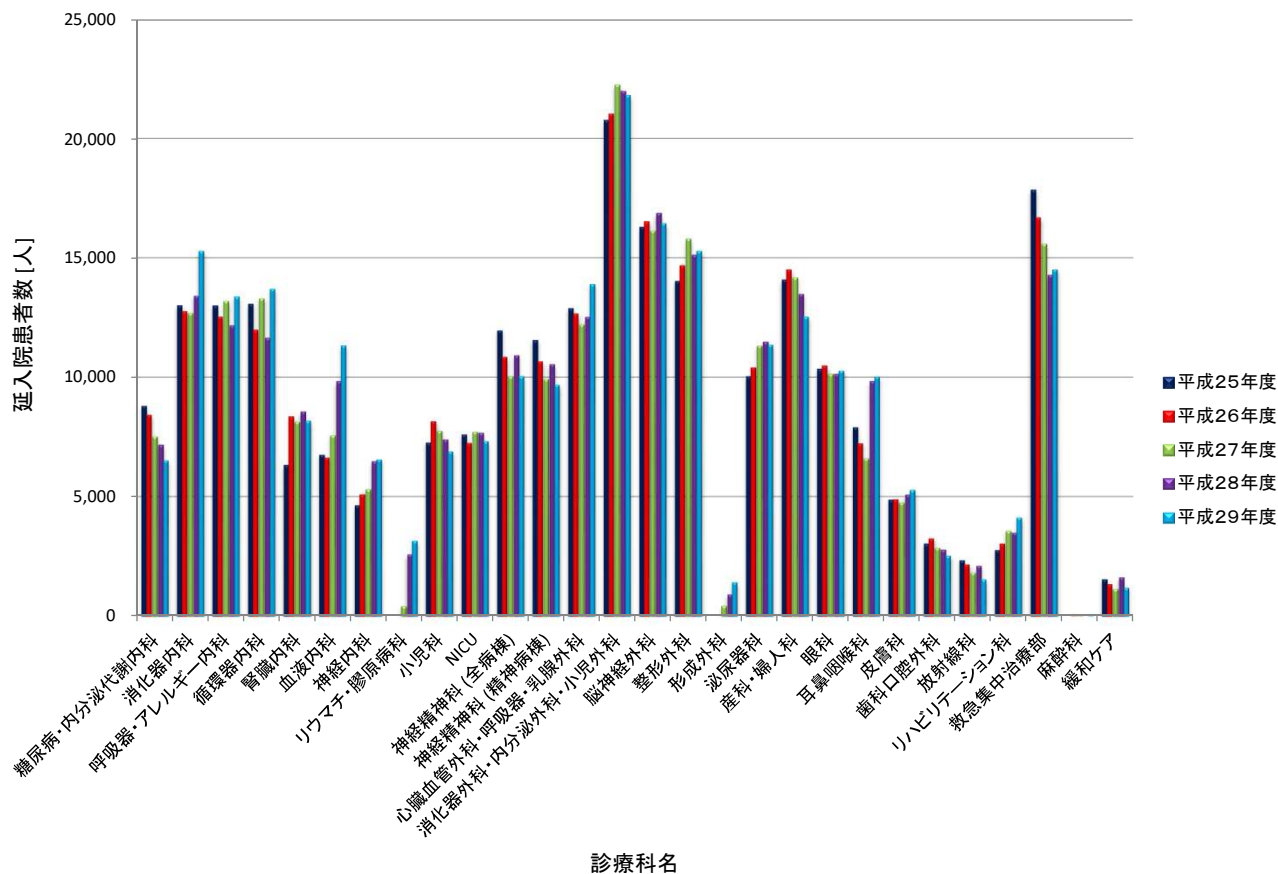


退院患者数



延入院患者数	平成25年度	平成26年度	平成27年度	平成28年度	平成29年度
糖尿病・内分泌代謝内科	8,839	8,459	7,592	7,184	6,533
消化器内科	13,047	12,797	12,739	13,431	15,312
呼吸器・アレルギー内科	13,039	12,575	13,239	12,183	13,409
循環器内科	13,121	12,026	13,352	11,670	13,731
腎臓内科	6,373	8,401	8,198	8,582	8,201
血液内科	6,805	6,669	7,628	9,848	11,353
神経内科	4,694	5,136	5,376	6,489	6,574
リウマチ・膠原病科	-	-	426	2,591	3,168
小児科	7,308	8,197	7,818	7,400	6,914
NICU	7,651	7,277	7,778	7,683	7,348
神経精神科(全病棟)	11,998	10,885	10,092	10,937	10,065
神経精神科(精神病棟)	11,599	10,696	9,979	10,555	9,708
心臓血管外科・呼吸器・乳腺外科	12,925	12,698	12,264	12,544	13,926
消化器外科・内分泌外科・小児外科	20,793	21,061	22,283	22,009	21,842
脳神経外科	16,330	16,558	16,171	16,901	16,469
整形外科	14,067	14,716	15,846	15,145	15,318
形成外科	-	-	448	922	1,427
泌尿器科	10,083	10,443	11,378	11,502	11,386
産科・婦人科	14,120	14,544	14,227	13,506	12,560
眼科	10,395	10,525	10,202	10,150	10,288
耳鼻咽喉科	7,948	7,271	6,670	9,854	10,050
皮膚科	4,928	4,930	4,821	5,093	5,302
歯科口腔外科	3,085	3,282	2,908	2,792	2,543
放射線科	2,370	2,187	1,845	2,110	1,552
リハビリテーション科	2,797	3,062	3,630	3,496	4,146
救急集中治療部	17,883	16,726	15,634	14,305	14,540
麻酔科	16	24	33	15	29
緩和ケア	1,568	1,356	1,152	1,634	1,201
計	232,183	231,805	233,750	239,976	245,187

延入院患者数



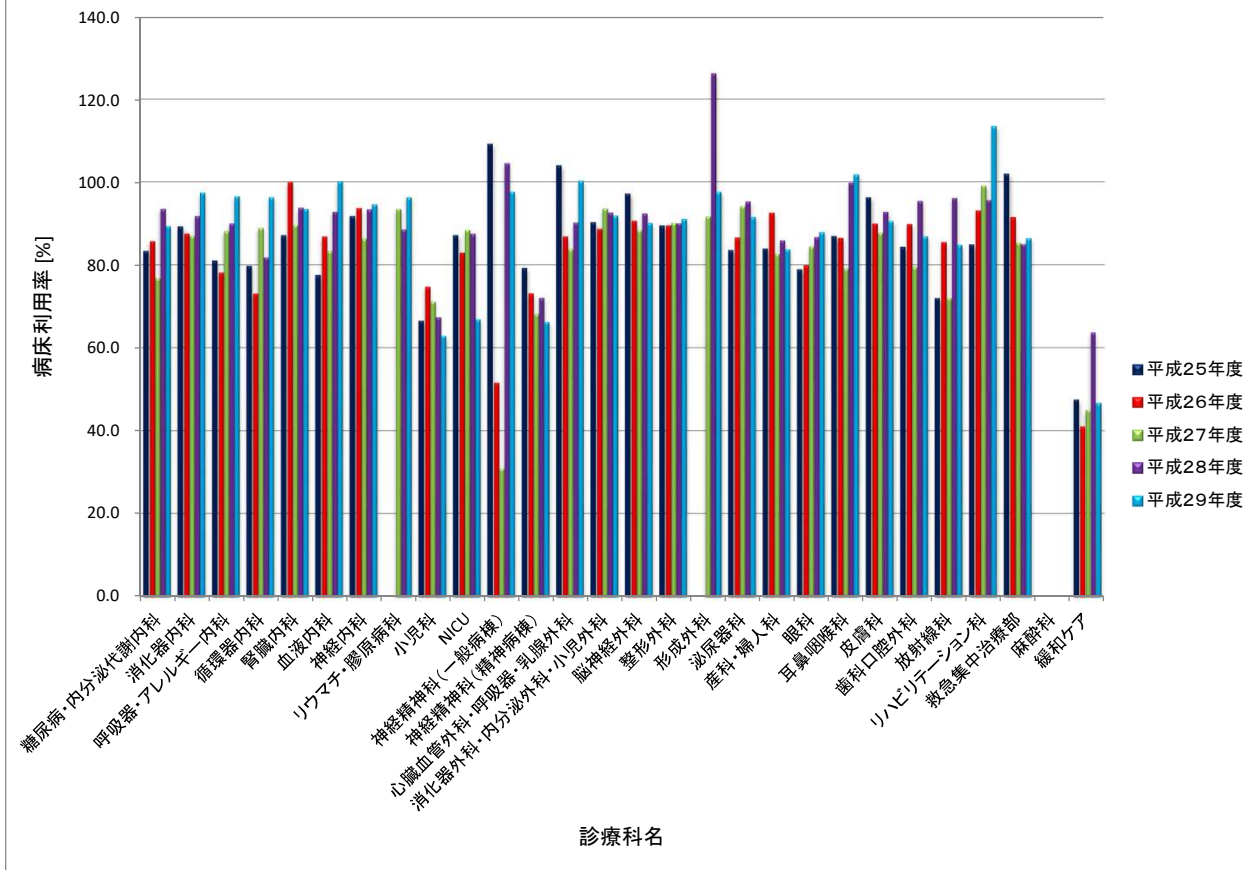
科別年度別病床利用率 平均在院日数

病床利用率	平成25年度	平成26年度	平成27年度	平成28年度	平成29年度
糖尿病・内分泌代謝内科	83.5	85.8	76.8	93.7	89.5
消化器内科	89.4	87.7	87.0	92.0	97.6
呼吸器・アレルギー内科	81.2	78.3	88.2	90.2	96.7
循環器内科	79.9	73.2	89.0	82.0	96.5
腎臓内科	87.3	100.1	89.6	94.0	93.6
血液内科	77.7	87.0	83.4	93.0	100.3
神経内科	91.9	93.8	86.4	93.6	94.8
リウマチ・膠原病科	-	-	93.6	88.7	96.4
小児科	66.7	74.9	71.2	67.6	63.1
NICU	87.3	83.1	88.5	87.7	67.1
神経精神科(一般病棟)	109.3	51.8	30.9	104.7	97.8
神経精神科(精神病棟)	79.4	73.3	68.2	72.3	66.5
心臓血管外科・呼吸器・乳腺外科	104.1	87.0	83.8	90.4	100.4
消化器外科・内分泌外科・小児外科	90.4	88.8	93.7	92.8	92.1
脳神経外科	97.3	90.7	88.4	92.6	90.2
整形外科	89.6	89.6	90.2	90.2	91.2
形成外科	-	-	91.8	126.3	97.7
泌尿器科	83.7	86.7	94.2	95.5	91.7
産科・婦人科	84.1	92.7	82.7	86.1	83.9
眼科	79.1	80.1	84.5	86.9	88.1
耳鼻咽喉科	87.1	86.6	79.2	100.0	102.0
皮膚科	96.4	90.0	87.8	93.0	90.8
歯科口腔外科	84.5	89.9	79.5	95.6	87.1
放射線科	72.1	85.6	72.0	96.3	85.0
リハビリテーション科	85.1	93.2	99.2	95.8	113.6
救急集中治療部	102.1	91.6	85.4	85.2	86.6
麻酔科	-	-	-	-	-
緩和ケア	47.7	41.3	45.0	64.0	47.0
計	79.5	79.4	79.8	82.2	84.0

※各診療科の病床利用率は年度末の病床数を元に算出

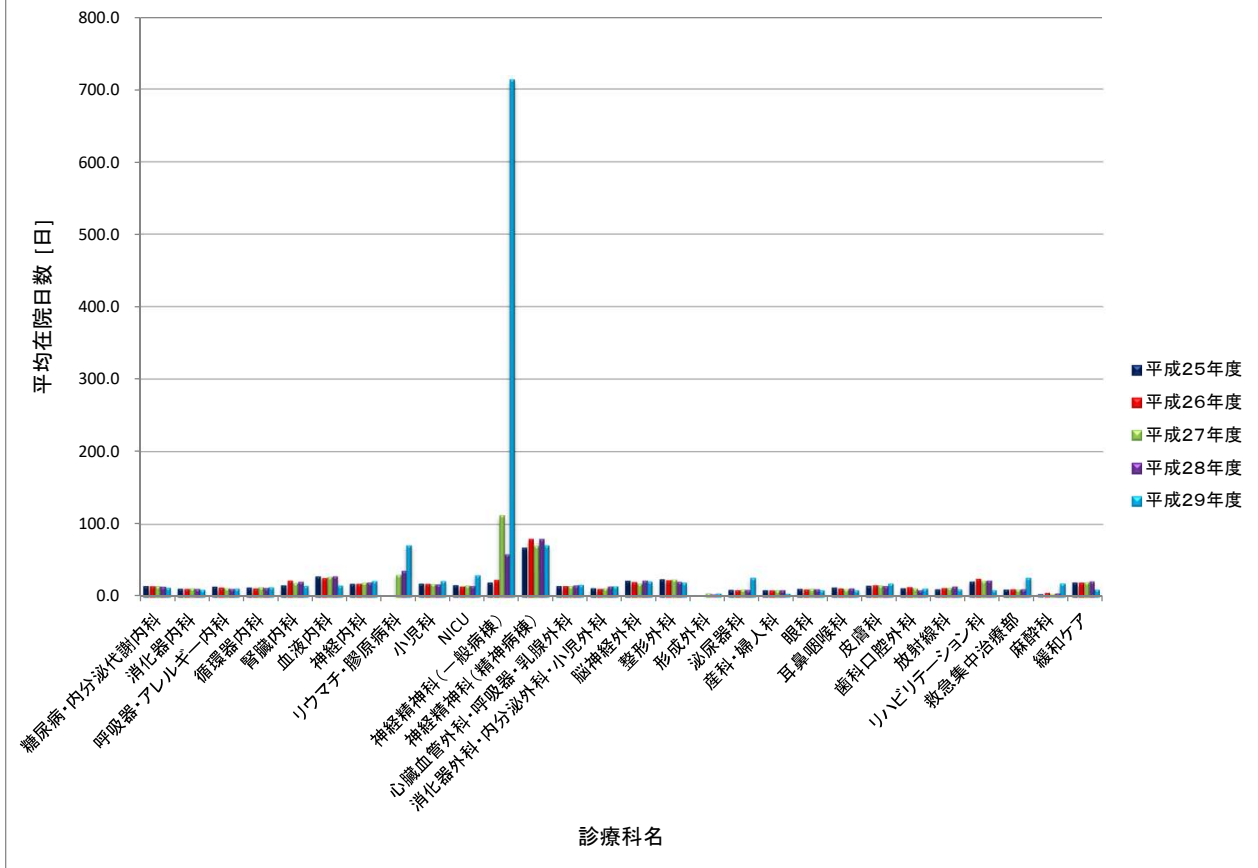
平均在院日数	平成25年度	平成26年度	平成27年度	平成28年度	平成29年度
糖尿病・内分泌代謝内科	15.4	15.0	14.8	14.3	13.3
消化器内科	11.8	11.4	11.8	11.4	10.2
呼吸器・アレルギー内科	14.4	13.1	12.4	11.5	11.9
循環器内科	13.1	11.9	13.5	12.7	13.9
腎臓内科	16.3	22.8	19.3	21.1	15.8
血液内科	28.7	26.0	27.6	28.6	16.2
神経内科	18.3	18.3	19.8	20.0	22.5
リウマチ・膠原病科	-	-	30.4	36.0	72.4
小児科	18.6	18.4	18.1	17.5	22.5
NICU	16.4	14.6	15.8	15.4	30.6
神経精神科(一般病棟)	20.0	23.6	113.0	58.8	714.0
神経精神科(精神病棟)	68.0	80.1	70.5	80.0	72.4
心臓血管外科・呼吸器・乳腺外科	15.4	15.3	15.1	16.1	17.2
消化器外科・内分泌外科・小児外科	12.2	11.5	11.9	14.6	14.9
脳神経外科	22.4	20.6	18.3	22.7	21.9
整形外科	24.7	23.0	24.2	21.1	20.3
形成外科	-	-	4.9	3.6	5.0
泌尿器科	10.0	9.5	10.3	9.8	27.0
産科・婦人科	9.5	9.4	9.1	9.5	4.8
眼科	11.5	10.5	11.4	10.9	9.5
耳鼻咽喉科	13.2	11.8	10.8	11.9	9.6
皮膚科	15.7	16.6	15.9	15.4	18.9
歯科口腔外科	12.3	13.7	12.0	9.2	11.9
放射線科	10.8	12.2	12.9	14.6	10.8
リハビリテーション科	21.3	25.3	22.3	22.8	9.8
救急集中治療部	10.6	10.9	10.3	10.9	27.1
麻酔科	4.0	6.0	4.1	5.0	19.1
緩和ケア	20.1	20.2	20.4	21.5	10.4
計	14.5	14.1	14.1	14.5	14.3

病床利用率



※各診療科の病床利用率は年度末の病床数を元に算出

平均在院日数



科別年度別死亡患者数

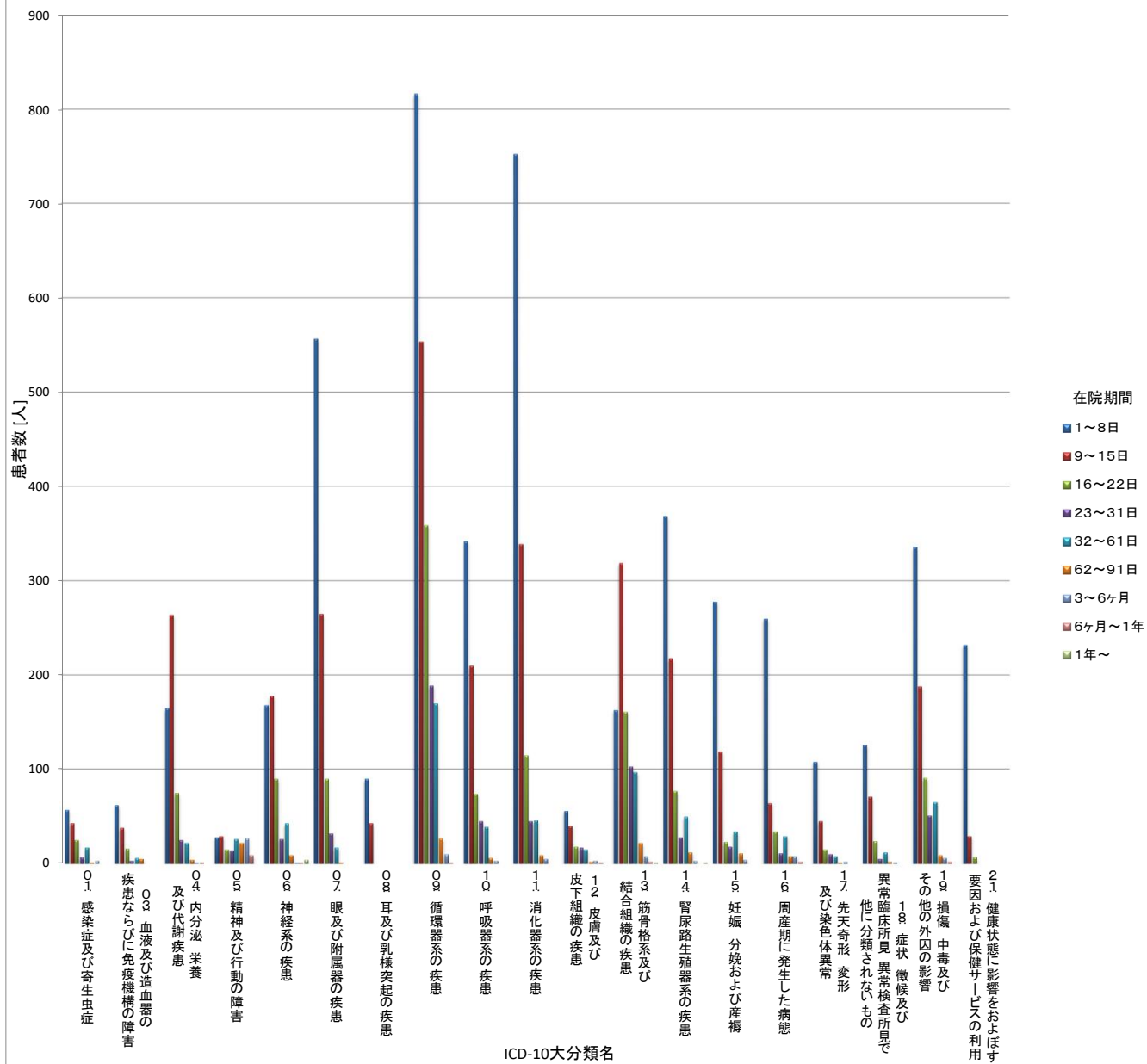
死亡退院患者数	平成25年度	平成26年度	平成27年度	平成28年度	平成29年度
糖尿病・内分泌代謝内科	5	5	4	2	3
消化器内科	19	27	24	18	27
呼吸器・アレルギー内科	38	45	60	49	61
循環器内科	32	34	47	38	32
腎臓内科	8	7	4	9	12
血液内科	20	18	12	21	22
神経内科	9	3	8	3	3
リウマチ・膠原病科	-	-	0.0	4.0	2
小児科	13	5	8	13	5
神経精神科	1	0	0	1	2
心臓血管外科・呼吸器・乳腺外科	19	27	25	28	20
消化器外科・内分泌外科・小児外科	23	13	20	12	19
脳神経外科	21	31	24	27	26
整形外科	3	5	2	4	2
形成外科	-	-	0.0	0	0
泌尿器科	6	10	6	6	10
産科・婦人科	8	2	4	3	7
眼科	0	0	0	0	0
耳鼻咽喉科	5	8	2	6	5
皮膚科	6	5	1	6	10
歯科口腔外科	2	0	0	3	0
放射線科	2	6	4	1	0
リハビリテーション科	0	1	1	1	2
救急集中治療部	306	289	298	230	284
麻酔科	0	0	0	0	0
緩和ケア	70	54	43	62	47
計	616	595	597	547	601

死亡率(死亡退院患者数 / 退院患者数)	平成25年度	平成26年度	平成27年度	平成28年度	平成29年度
糖尿病・内分泌代謝内科	0.9%	0.8%	0.7%	0.4%	0.6%
消化器内科	1.9%	2.4%	2.1%	1.7%	1.8%
呼吸器・アレルギー内科	5.2%	4.9%	6.2%	4.6%	5.4%
循環器内科	3.8%	3.5%	4.7%	3.9%	3.3%
腎臓内科	1.9%	1.8%	1.1%	2.1%	2.7%
血液内科	7.6%	7.2%	4.6%	7.5%	5.2%
神経内科	3.9%	1.1%	2.8%	1.1%	1.0%
リウマチ・膠原病科	-	-	-	0.3	1.9%
小児科	1.4%	0.6%	1.8%	1.4%	0.6%
神経精神科	0.5%	0.0%	0.0%	0.7%	1.4%
心臓血管外科・呼吸器・乳腺外科	2.4%	3.2%	3.0%	3.3%	2.4%
消化器外科・内分泌外科・小児外科	2.9%	1.5%	2.4%	1.4%	2.3%
脳神経外科	1.3%	1.8%	1.3%	1.4%	1.7%
整形外科	0.3%	0.6%	0.2%	0.4%	0.2%
形成外科	-	-	-	0.0	0.0%
泌尿器科	1.0%	1.7%	0.9%	0.9%	1.3%
産科・婦人科	0.7%	0.2%	0.4%	0.3%	0.6%
眼科	0.0%	0.0%	0.0%	0.0%	0.0%
耳鼻咽喉科	0.5%	0.9%	0.2%	0.7%	0.5%
皮膚科	1.2%	0.8%	0.2%	1.0%	1.2%
歯科口腔外科	0.7%	0.0%	0.0%	1.0%	0.0%
放射線科	0.9%	2.4%	1.7%	0.4%	0.0%
リハビリテーション科	0.0%	0.5%	0.6%	0.7%	1.8%
救急集中治療部	351.7%	214.1%	259.1%	18.0%	24.1%
麻酔科	0.0%	0.0%	0.0%	0.0%	0.0%
緩和ケア	69.3%	55.1%	52.4%	92.5%	60.3%
計	4.0%	3.7%	3.7%	3.3%	3.5%

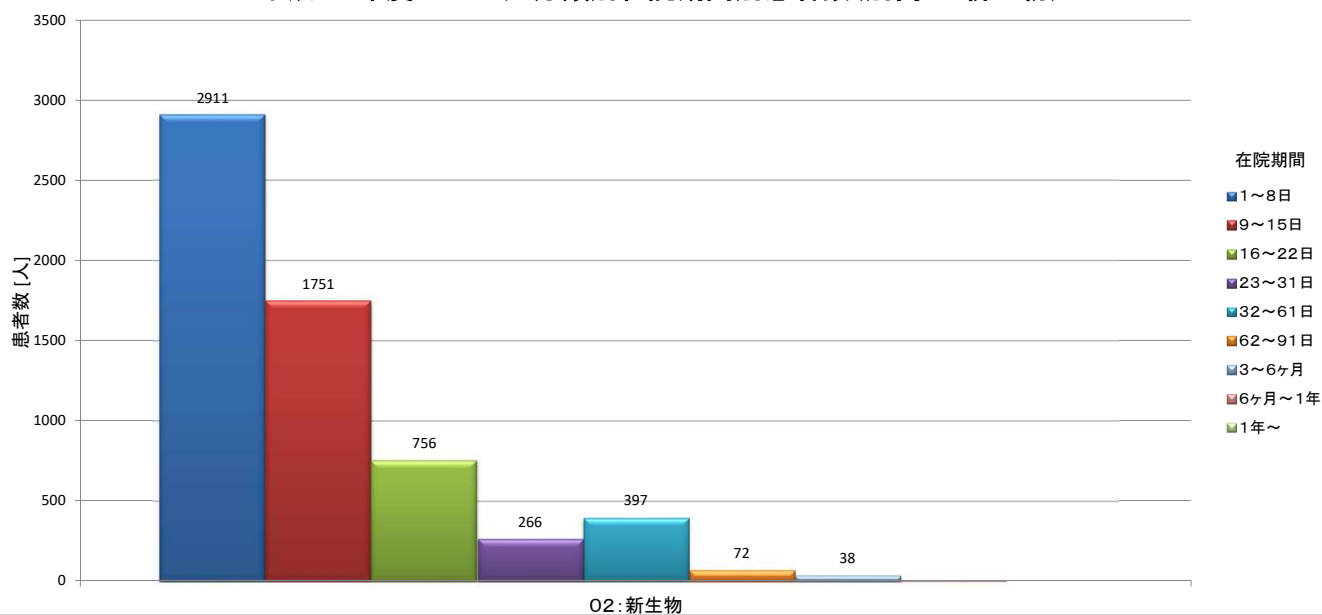
平成28年度ICD-10大分類別在院期間別退院患者数

ICD-10大分類名	在院期間	合計	1～8日	9～16日	17～24日	25～32日	33～62日	63～91日	3～6ヶ月	6ヶ月～1年	1年～
O1:感染症及び寄生虫症	合計	153	57	43	25	7	17	1	3		
	男	75	29	15	14	2	12	1	2		
	女	78	28	28	11	5	5		1		
O2:新生物	合計	6197	2911	1751	756	266	397	72	38	6	
	男	3752	1754	1042	444	174	254	53	26	5	
	女	2446	1157	709	312	92	143	19	12	1	1
O3:血液及び造血器の疾患ならびに免疫機構の障害	合計	130	62	38	16	3	6	5			
	男	66	32	16	10	3	4	1			
	女	65	30	22	6		2	4		1	
O4:内分泌、栄養及び代謝疾患	合計	557	165	264	75	25	22	4	1	1	
	男	265	66	131	37	15	12	3		1	
	女	292	99	133	38	10	10	1	1		
O5:精神及び行動の障害	合計	170	28	29	15	14	26	22	27	9	
	男	58	6	11	9	6	9	5	10	2	
	女	112	22	18	6	8	17	17	17	7	
O6:神経系の疾患	合計	520	168	178	90	26	43	9	1	1	4
	男	264	100	81	41	11	22	7		1	1
	女	256	68	97	49	15	21	2	1		3
O7:眼及び付属器の疾患	合計	962	557	265	90	32	17	1			
	男	460	255	132	47	17	9				
	女	502	302	133	43	15	8	1			
O8:耳及び乳様突起の疾患	合計	133	90	43							
	男	72	56	16							
	女	61	34	27							
O9:循環器系の疾患	合計	2127	817	554	359	189	170	27	10	1	
	男	1307	498	361	223	106	94	18	7		
	女	820	319	193	136	83	76	9	3	1	
10:呼吸器系の疾患	合計	719	342	210	74	45	39	6	3		
	男	476	215	138	56	32	32	2	1		
	女	243	127	72	18	13	7	4	2		
11:消化器系の疾患	合計	1312	753	339	115	45	46	9	5		
	男	791	434	217	75	31	25	5	4		
	女	521	319	122	40	14	21	4	1		
12:皮膚及び皮下組織の疾患	合計	152	56	40	18	17	15	2	3	1	
	男	93	32	28	10	8	10	1	3	1	
	女	59	24	12	8	9	5	1			
13:筋骨格系及び結合組織の疾患	合計	876	163	319	161	103	97	22	8	2	1
	男	396	71	171	68	42	31	10	2	1	
	女	480	92	148	93	61	66	12	6	1	1
14:腎尿路生殖系系の疾患	合計	758	369	218	77	28	50	12	3		1
	男	420	209	113	40	19	30	8	1		
	女	338	160	105	37	9	20	4	2		1
15:妊娠、分娩および産褥	女	487	278	119	23	18	34	11	4		
16:周産期に発生した病態	合計	416	260	64	34	11	29	8	8	2	
	男	227	136	41	20	6	13	5	4	2	
	女	189	124	23	14	5	16	3	4		
17:先天奇形、変形及び染色体異常	合計	189	108	45	15	10	8	1	2		
	男	101	55	24	8	6	7		1		
	女	88	53	21	7	4	1	1	1		
18:症状、徴候及び異常臨床所見・異常検査所見で他に分類されないもの	合計	241	126	71	24	5	12	2	1		
	男	135	68	45	16		5		1		
	女	106	58	26	8	5	7	2			
19:損傷、中毒及びその他の外因の影響	合計	748	336	188	91	51	65	9	6	2	
	男	459	204	109	59	33	43	5	4	2	
	女	289	132	79	32	18	22	4	2		
21:健康状態に影響をおよぼす要因および保健サービスの利用	合計	268	232	29	7						
	男	61	37	17	5		2				
	女	210	195	12	2		1				
計	合計	17120	7878	4807	2065	895	1096	223	123	26	7
	男	9478	4257	2708	1182	511	614	124	66	15	1
	女	7642	3621	2099	883	384	482	99	57	11	6

平成29年度ICD-10大分類別・在院期間別患者数



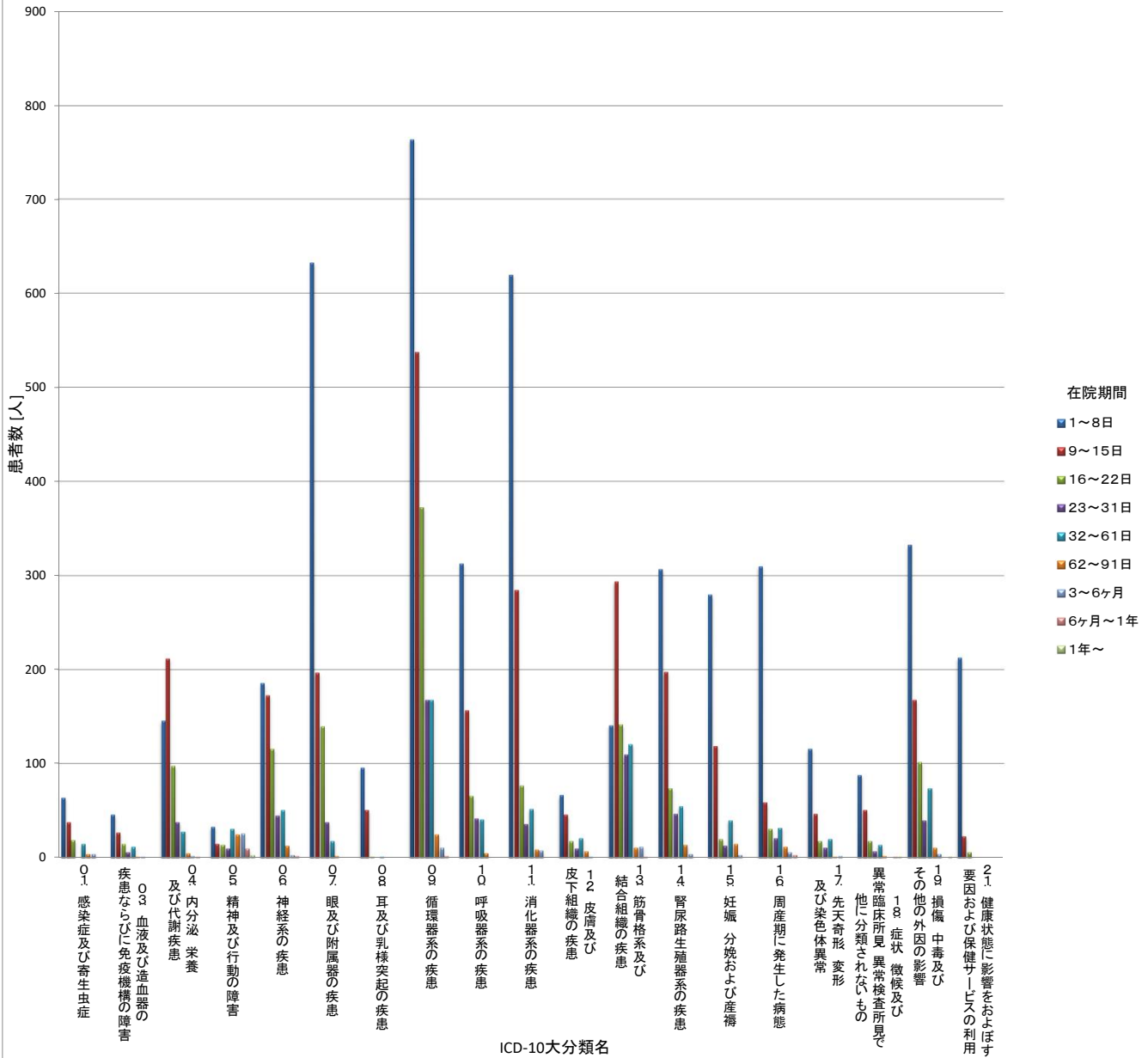
平成29年度ICD-10大分類別在院期間別患者数(別掲O2新生物)



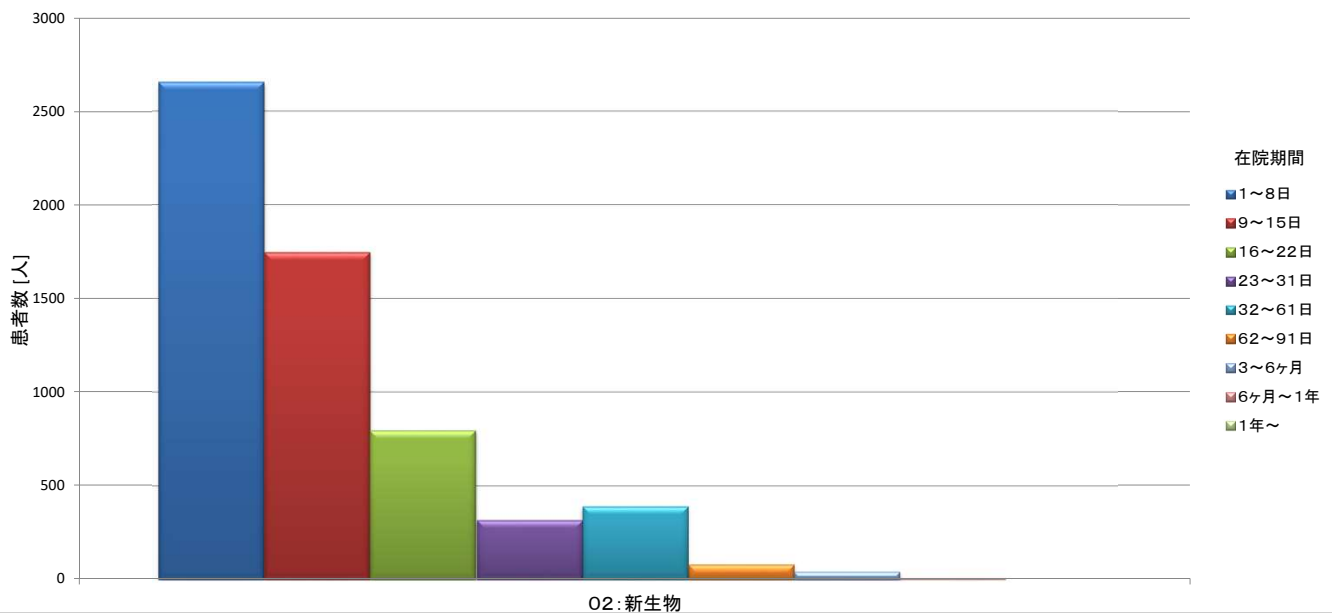
(参考)平成28年度ICD-10大分類別在院期間別退院患者数

ICD-10大分類名	在院期間	合計	1～8日	9～16日	17～24日	25～32日	33～62日	63～91日	3～6ヶ月	6ヶ月～1年	1年～
01:感染症及び寄生虫症	合計	144	64	38	19		15	4	4		
	男	79	31	23	9		13	2	1		
	女	65	33	15	10		2	2	3		
02:新生物	合計	6037	2657	1747	796	317	390	81	42	7	
	男	3662	1600	1022	485	211	256	58	26	4	
	女	2375	1057	725	311	106	134	23	16	3	
03:血液及び造血器の疾患ならびに免疫機構の障害	合計	108	46	27	15	6	12	1	1		
	男	53	22	13	8	2	7	1			
	女	55	24	14	7	4	5		1		
04:内分泌、栄養及び代謝疾患	合計	530	146	212	98	38	28	5	2	1	
	男	273	61	112	51	26	18	2	2	1	
	女	257	85	100	47	12	10	3			
05:精神及び行動の障害	合計	167	33	15	14	10	31	25	26	10	3
	男	69	13	4	7	5	16	7	11	4	2
	女	98	20	11	7	5	15	18	15	6	1
06:神経系の疾患	合計	589	186	173	116	45	51	13	3	2	
	男	312	110	83	60	23	26	6	3	1	
	女	277	76	90	56	22	25	7		1	
07:眼及び付属器の疾患	合計	1028	633	197	140	38	18	2			
	男	464	267	99	70	18	10				
	女	564	366	98	70	20	8	2			
08:耳及び乳様突起の疾患	合計	149	96	51	1		1				
	男	79	55	22	1						
	女	70	41	29							
09:循環器系の疾患	合計	2049	764	538	373	168	168	25	11	2	
	男	1279	491	333	233	102	95	18	6	1	
	女	770	273	205	140	66	73	7	5	1	
10:呼吸器系の疾患	合計	624	313	157	66	42	41	5			
	男	422	198	112	51	29	28	4			
	女	202	115	45	15	13	13	1			
11:消化器系の疾患	合計	1087	620	285	77	36	52	9	8		
	男	618	352	161	49	20	26	5	5		
	女	469	268	124	28	16	26	4	3		
12:皮膚及び皮下組織の疾患	合計	170	67	46	18	10	21	7	1		
	男	90	33	25	8	6	12	5	1		
	女	80	34	21	10	4	9	2			
13:筋骨格系及び結合組織の疾患	合計	832	141	294	142	110	121	11	12	1	
	男	429	64	179	79	50	41	9	7		
	女	403	77	115	63	60	80	2	5	1	
14:腎尿路生殖器系の疾患	合計	699	307	198	74	47	55	14	4		
	男	336	158	75	37	23	34	7	2		
	女	363	149	123	37	24	21	7	2		
15:妊娠、分娩および産褥	女	490	280	119	20	13	40	15	3		
16:周産期に発生した病態	合計	474	310	59	31	21	32	12	6	3	
	男	236	161	26	10	12	17	7	2	1	
	女	238	149	33	21	9	15	5	4	2	
17:先天奇形、変形及び染色体異常	合計	215	116	47	18	11	20	1	2		
	男	124	63	31	10	6	12		2		
	女	91	53	16	8	5	8	1			
18:症状、徴候及び異常臨床所見・異常検査所見で他に分類されないもの	合計	182	88	51	18	7	14	2		1	1
	男	103	59	27	5	4	7	1			
	女	79	29	24	13	3	7	1		1	1
19:損傷、中毒及びその他の外因の影響	合計	733	333	168	102	40	74	11	4		1
	男	462	208	104	71	21	51	4	2		1
	女	271	125	64	31	19	23	7	2		
21:健康状態に影響をおよぼす要因および保健サービスの利用	合計	242	213	23	6						
	男	39	18	14	5	1	1				
	女	207	195	9	1				1		
計	合計	16553	7413	4445	2144	960	1186	243	130	27	5
	男	9129	3964	2465	1249	559	671	136	70	12	3
	女	7424	3449	1980	895	401	515	107	60	15	2

(参考)平成28年度ICD-10大分類別・在院期間別患者数



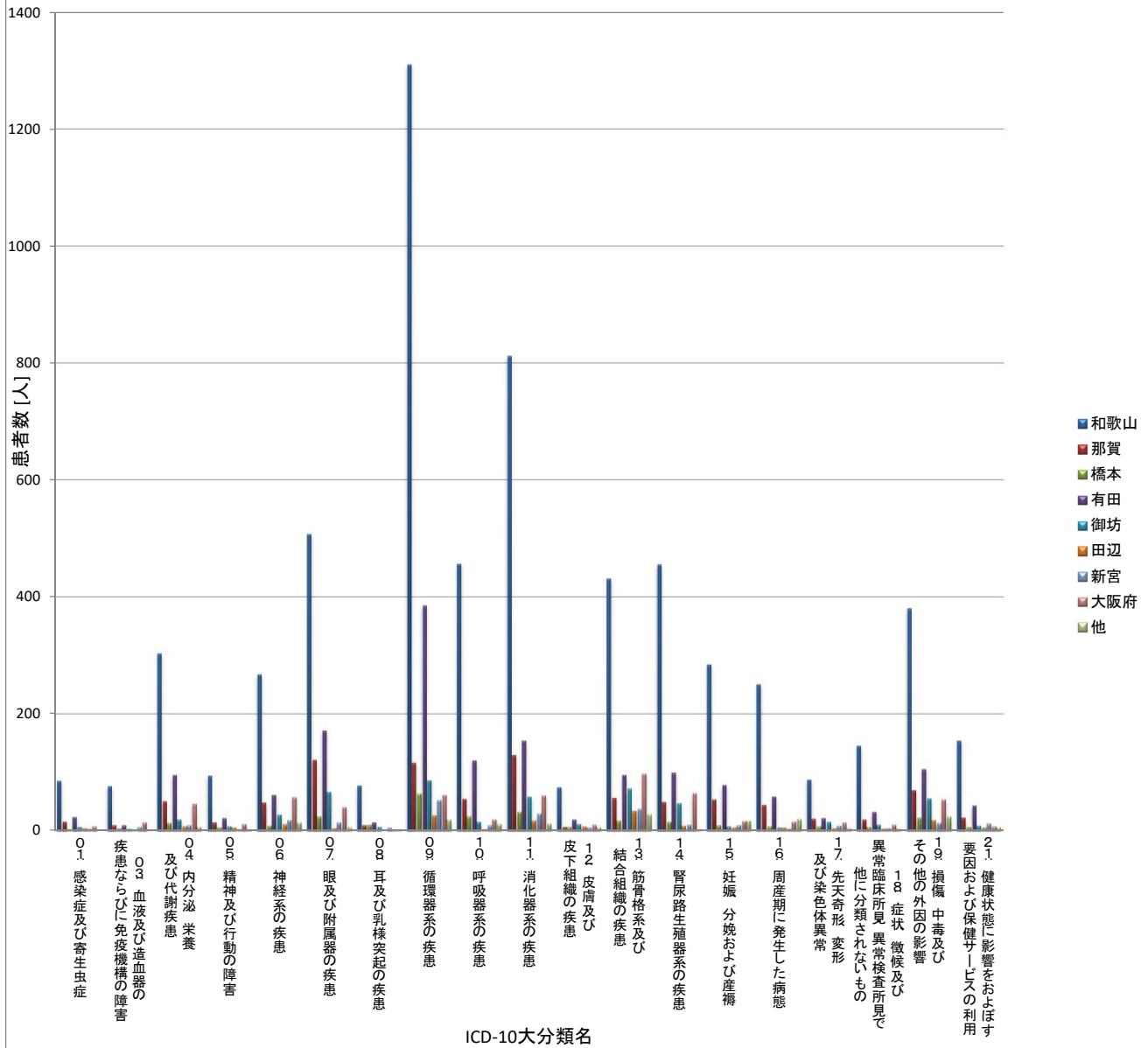
(参考)平成28年度ICD-10大分類別在院期間別患者数(別掲O2新生物)



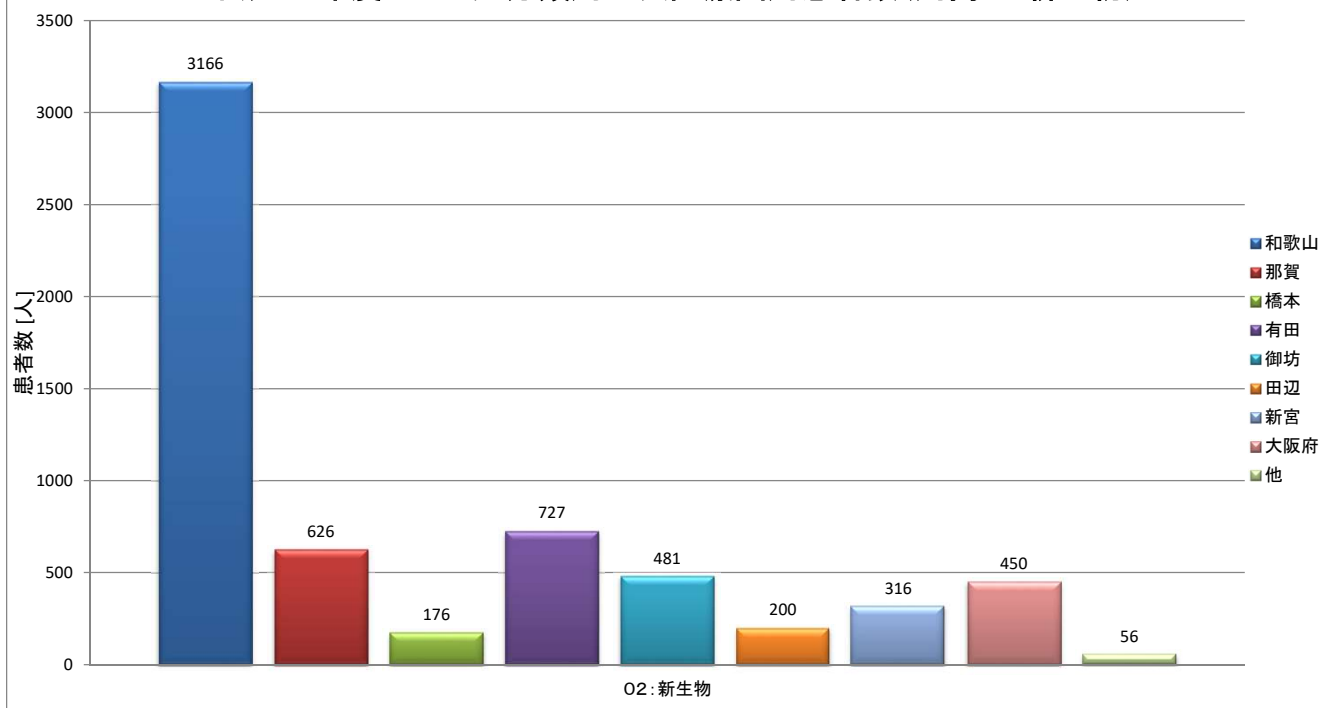
平成28年度ICD-10大分類別医療圏別退院患者数

ICD-10大分類名	医療圏	合計	和歌山	那賀	橋本	有田	御坊	田辺	新宮	大阪府	他
01:感染症及び寄生虫症	合計	153	86	16	3	24	7	5	4	8	
	男	75	42	4	2	13	6	3	2	3	
	女	78	44	12	1	11	1	2	2	5	
02:新生物	合計	6198	3166	626	176	727	481	200	316	450	56
	男	3752	1941	379	108	425	297	129	185	266	22
	女	2446	1225	247	68	302	184	71	131	184	34
03:血液及び造血器の疾患ならびに免疫機構の障害	合計	131	77	10	5	10	4	2	7	15	1
	男	66	45	3	2	5	1	1	6	3	
	女	65	32	7	3	5	3	1	1	12	1
04:内分泌、栄養及び代謝疾患	合計	557	304	51	14	96	20	8	10	47	7
	男	265	157	14	7	43	6	5	5	25	3
	女	292	147	37	7	53	14	3	5	22	4
05:精神及び行動の障害	合計	170	95	15	6	22	8	6	3	12	3
	男	58	29	6	4	5	1	2	1	8	2
	女	112	66	9	2	17	7	4	2	4	1
06:神経系の疾患	合計	520	268	49	9	62	28	12	19	58	15
	男	264	139	21	5	37	13	7	5	33	4
	女	256	129	28	4	25	15	5	14	25	11
07:眼及び付属器の疾患	合計	962	508	122	25	172	67	5	15	41	7
	男	460	240	61	10	85	28	2	4	25	5
	女	502	268	61	15	87	39	3	11	16	2
08:耳及び乳様突起の疾患	合計	133	78	10	11	15	7		6	3	3
	男	72	44	3	7	8	3		4	2	1
	女	61	34	7	4	7	4		2	1	2
09:循環器系の疾患	合計	2127	1311	117	64	386	87	27	53	62	20
	男	1307	801	79	37	236	55	12	31	41	15
	女	820	510	38	27	150	32	15	22	21	5
10:呼吸器系の疾患	合計	719	457	55	25	121	16	3	10	20	12
	男	476	308	33	19	82	10	2	4	10	8
	女	243	149	22	6	39	6	1	6	10	4
11:消化器系の疾患	合計	1312	813	130	33	155	59	18	30	61	13
	男	791	481	77	20	91	35	14	20	43	10
	女	521	332	53	13	64	24	4	10	18	3
12:皮膚及び皮下組織の疾患	合計	152	75	7	7	20	12	8	6	11	6
	男	93	45	5	5	10	9	7	3	4	5
	女	59	30	2	2	10	3	1	3	7	1
13:筋骨格系及び結合組織の疾患	合計	876	432	57	18	96	73	35	38	98	29
	男	396	191	26	11	45	26	11	23	43	20
	女	480	241	31	7	51	47	24	15	55	9
14:腎尿路生殖器系の疾患	合計	758	456	50	16	100	48	9	11	65	3
	男	420	260	22	11	44	32	5	3	43	
	女	338	196	28	5	56	16	4	8	22	3
15:妊娠、分娩および産褥	女	487	285	54	10	79	8	6	10	17	18
16:周産期に発生した病態	合計	416	251	45	8	59	6	6	4	16	21
	男	227	133	27	4	29	3	4	1	13	13
	女	189	118	18	4	30	3	2	3	3	8
17:先天奇形、変形及び染色体異常	合計	189	88	21	8	22	16	5	9	15	5
	男	101	53	8		14	7	3	6	6	4
	女	88	35	13	8	8	9	2	3	9	1
18:症状、徴候及び異常臨床所見・異常検査所見で他に分類されないもの	合計	241	146	20	7	33	11	4	5	11	4
	男	135	83	7	3	20	7	2	4	9	
	女	106	63	13	4	13	4	2	1	2	4
19:損傷、中毒及びその他の外因の影響	合計	748	381	70	23	106	56	19	14	54	25
	男	459	224	36	17	62	36	14	12	37	21
	女	289	157	34	6	44	20	5	2	17	4
21:健康状態に影響をおよぼす要因および保健サービスの利用	合計	271	155	23	7	44	9	6	13	8	6
	男	61	28	3	6	6	4	2	9	1	2
	女	210	127	20	1	38	5	4	4	7	4
計	合計	17120	9432	1548	475	2349	1023	384	583	1072	254
	男	9478	5244	814	278	1260	579	225	328	615	135
	女	7642	4188	734	197	1089	444	159	255	457	119

平成29年度ICD-10大分類別二次医療圏別患者数



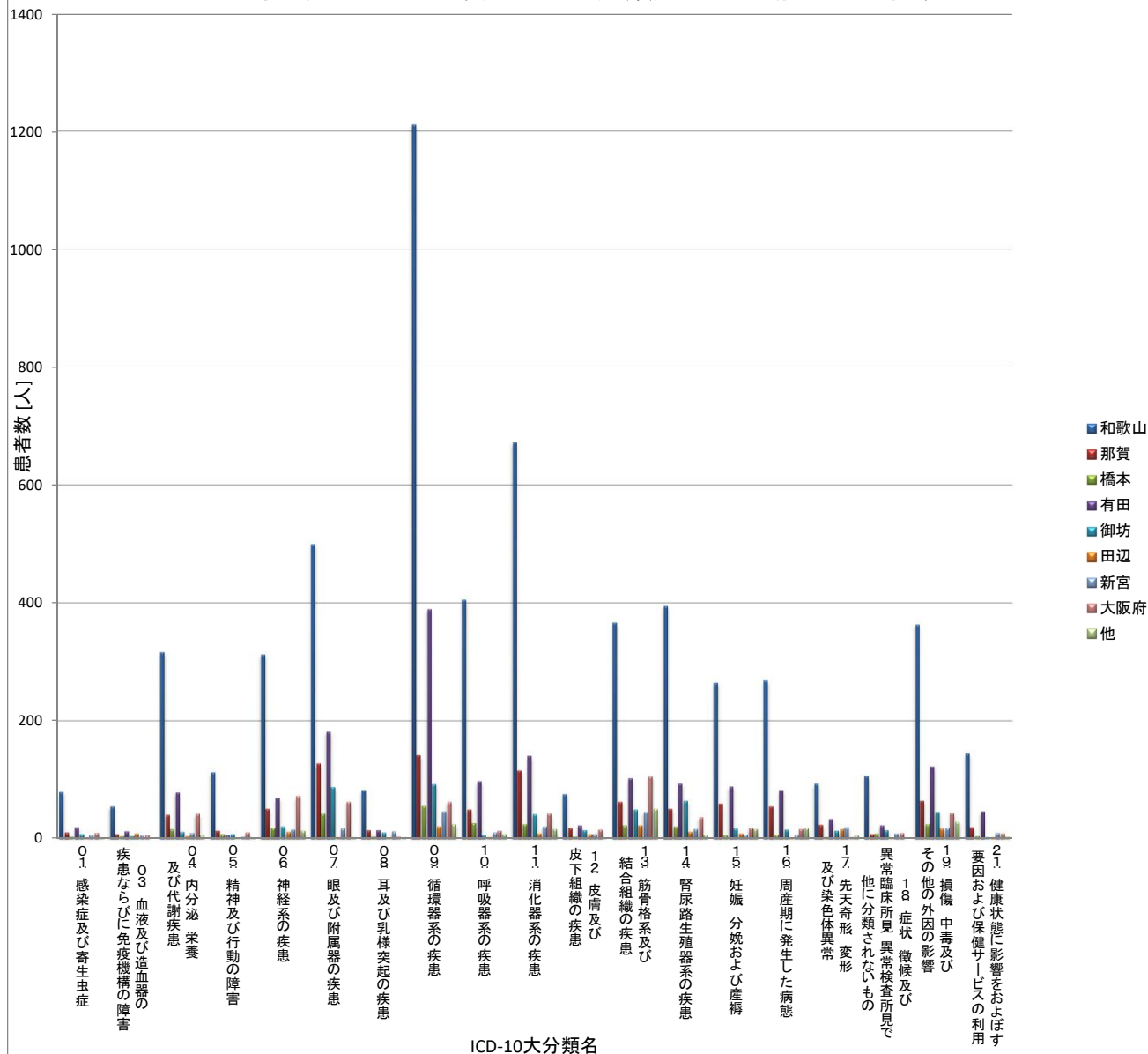
平成29年度ICD-10大分類別二次医療圏別患者数(別掲O2新生物)



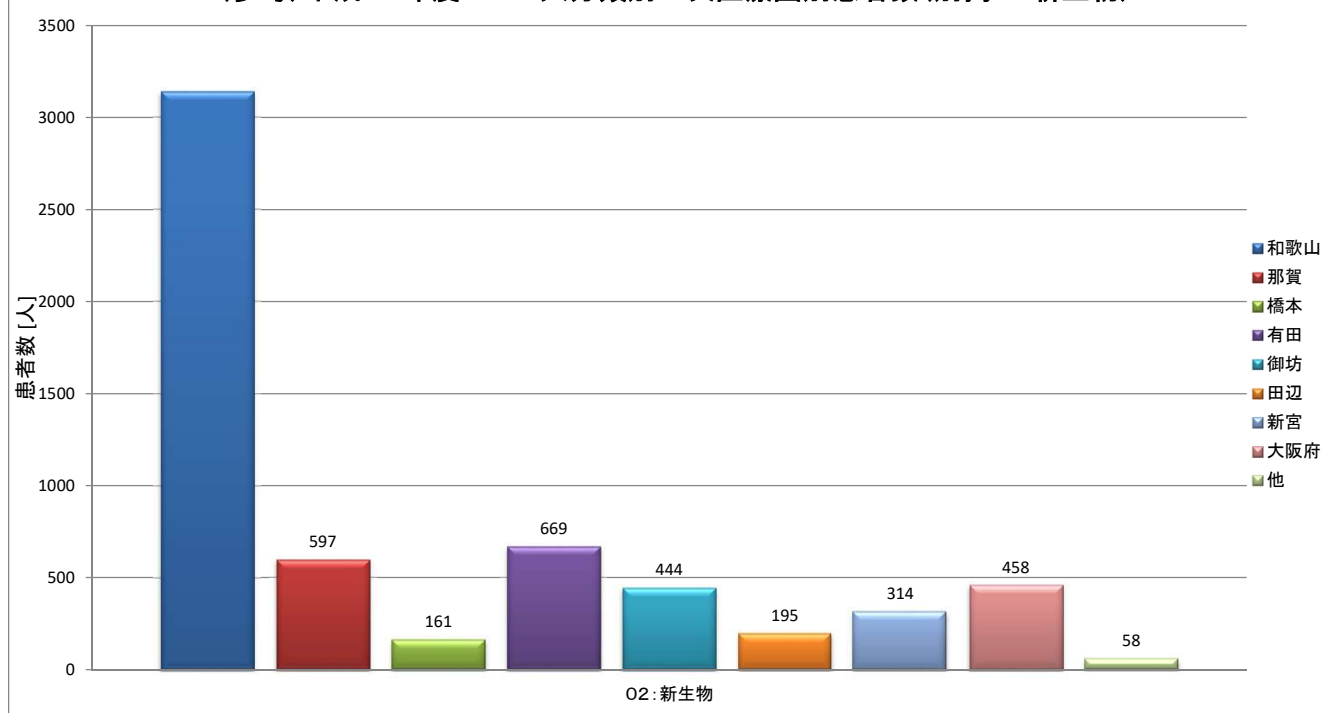
(参考)平成28年度ICD-10大分類別医療圏別退院患者数

ICD-10大分類名	医療圏	退院患者数									
		合計	和歌山	那賀	橋本	有田	御坊	田辺	新宮	大阪府	他
O1:感染症及び寄生虫症	合計	144	80	11	4	20	8	2	7	10	2
	男	79	41	5	2	11	8	2	3	7	
	女	65	39	6	2	9			4	3	2
O2:新生物	合計	6037	3141	597	161	669	444	195	314	458	58
	男	3662	1916	334	105	379	298	118	201	281	30
	女	2375	1225	263	56	290	146	77	113	177	28
O3:血液及び造血器の疾患ならびに免疫機構の障害	合計	108	55	8	5	13	5	9	7	6	
	男	53	30	2	2	6	2	5	3	3	
	女	55	25	6	3	7	3	4	4	3	
O4:内分泌、栄養及び代謝疾患	合計	530	317	41	17	79	12	5	10	43	6
	男	273	160	21	8	44	4	4	5	22	5
	女	257	157	20	9	35	8	1	5	21	1
O5:精神及び行動の障害	合計	167	113	14	8	6	8	1	4	11	2
	男	69	48	6	3	1	3		2	6	
	女	98	65	8	5	5	5	1	2	5	2
O6:神経系の疾患	合計	589	313	51	19	70	21	12	16	73	14
	男	312	164	24	16	39	12	9	9	36	3
	女	277	149	27	3	31	9	3	7	37	11
O7:眼及び付属器の疾患	合計	1028	500	128	43	182	88	3	18	63	3
	男	464	231	51	21	80	34	2	11	33	1
	女	564	269	77	22	102	54	1	7	30	2
O8:耳及び乳様突起の疾患	合計	149	83	15	4	15	11	2	13	4	2
	男	79	46	4	1	8	7	2	8	2	1
	女	70	37	11	3	7	4		5	2	1
O9:循環器系の疾患	合計	2049	1212	142	56	390	93	21	47	63	25
	男	1279	735	103	35	251	58	11	28	43	15
	女	770	477	39	21	139	35	10	19	20	10
10:呼吸器系の疾患	合計	624	406	50	27	98	7	3	11	14	8
	男	422	280	35	18	59	6	3	7	8	6
	女	202	126	15	9	39	1		4	6	2
11:消化器系の疾患	合計	1087	673	116	25	141	42	9	21	43	17
	男	618	390	66	13	79	23	5	8	26	8
	女	469	283	50	12	62	19	4	13	17	9
12:皮膚及び皮下組織の疾患	合計	170	76	19	4	23	15	8	8	16	1
	男	90	41	5	3	12	9	5	7	8	
	女	80	35	14	1	11	6	3	1	8	1
13:筋骨格系及び結合組織の疾患	合計	832	367	63	23	103	50	23	46	106	51
	男	429	167	33	11	65	21	16	21	61	34
	女	403	200	30	12	38	29	7	25	45	17
14:腎尿路生殖器系の疾患	合計	699	395	51	21	94	65	12	17	37	7
	男	336	177	22	11	42	43	7	12	20	2
	女	363	218	29	10	52	22	5	5	17	5
15:妊娠、分娩および産褥	女	490	265	60	6	89	18	9	7	19	17
16:周産期に発生した病態	合計	474	269	55	7	83	16	2	6	17	19
	男	236	139	22	5	37	7	2	4	9	11
	女	238	130	33	2	46	9		2	8	8
17:先天奇形、変形及び染色体異常	合計	215	94	24	3	34	14	17	20	3	6
	男	124	50	12	3	22	8	12	13	1	3
	女	91	44	12		12	6	5	7	2	3
18:症状、徴候及び異常臨床所見・異常検査所見で他に分類されないもの	合計	182	107	8	9	23	15	1	9	10	
	男	103	57	7	4	12	9		8	6	
	女	79	50	1	5	11	6	1	1	4	
19:損傷、中毒及びその他の外因の影響	合計	733	364	65	25	123	46	18	19	44	29
	男	462	202	42	17	80	34	13	16	33	25
	女	271	162	23	8	43	12	5	3	11	4
21:健康状態に影響をおよぼす要因および保健サービスの利用	合計	246	145	20	5	47	3	3	10	9	4
	男	39	13	8	4	2	1	2	8	1	
	女	207	132	12	1	45	2	1	2	8	4
計	合計	16553	8975	1538	472	2302	981	355	610	1049	271
	男	9129	4887	802	282	1229	587	218	374	606	144
	女	7424	4088	736	190	1073	394	137	236	443	127

(参考)平成28年度ICD-10大分類別二次医療圏別患者数



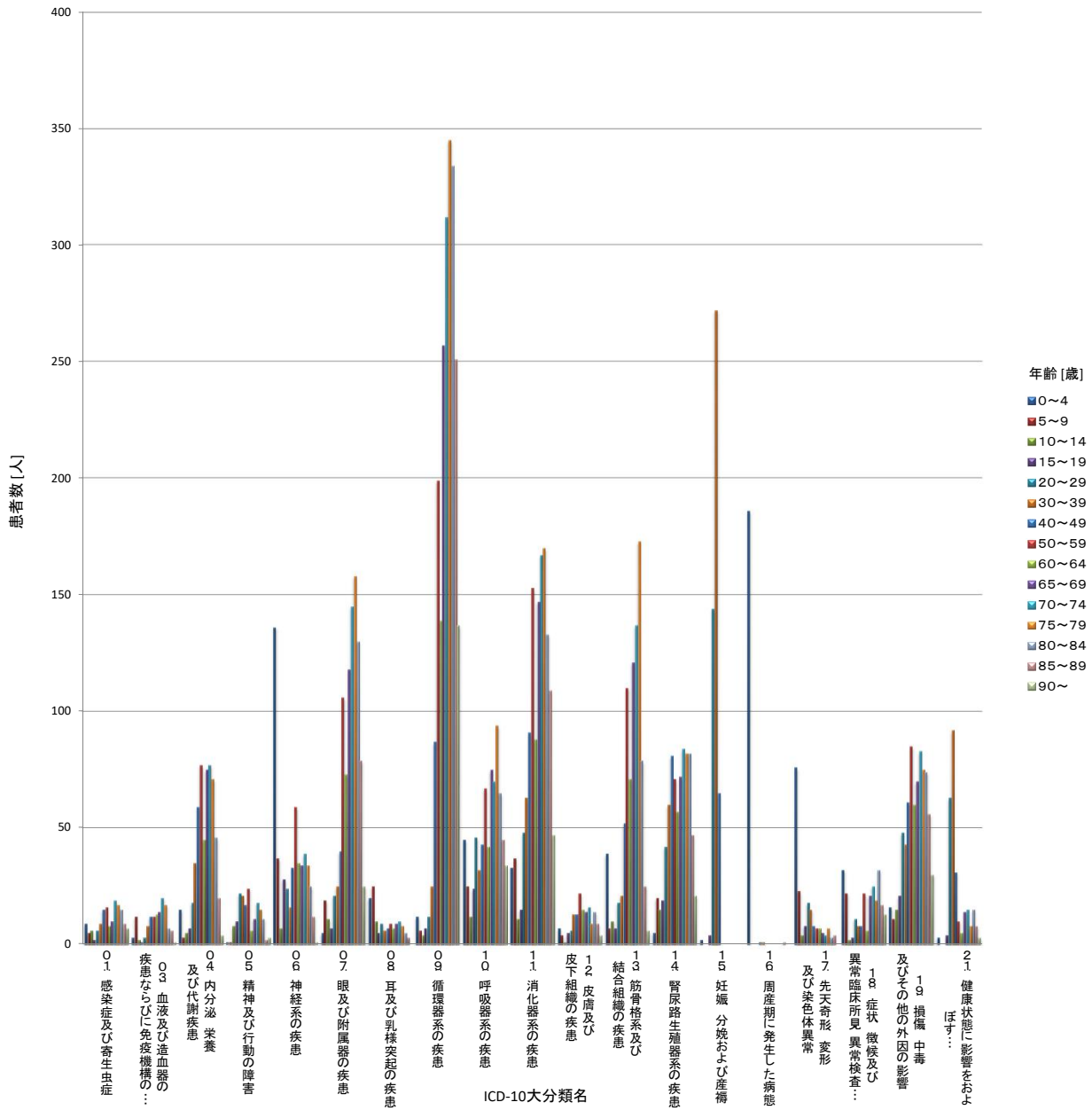
(参考)平成28年度ICD-10大分類別二次医療圏別患者数(別掲O2新生物)



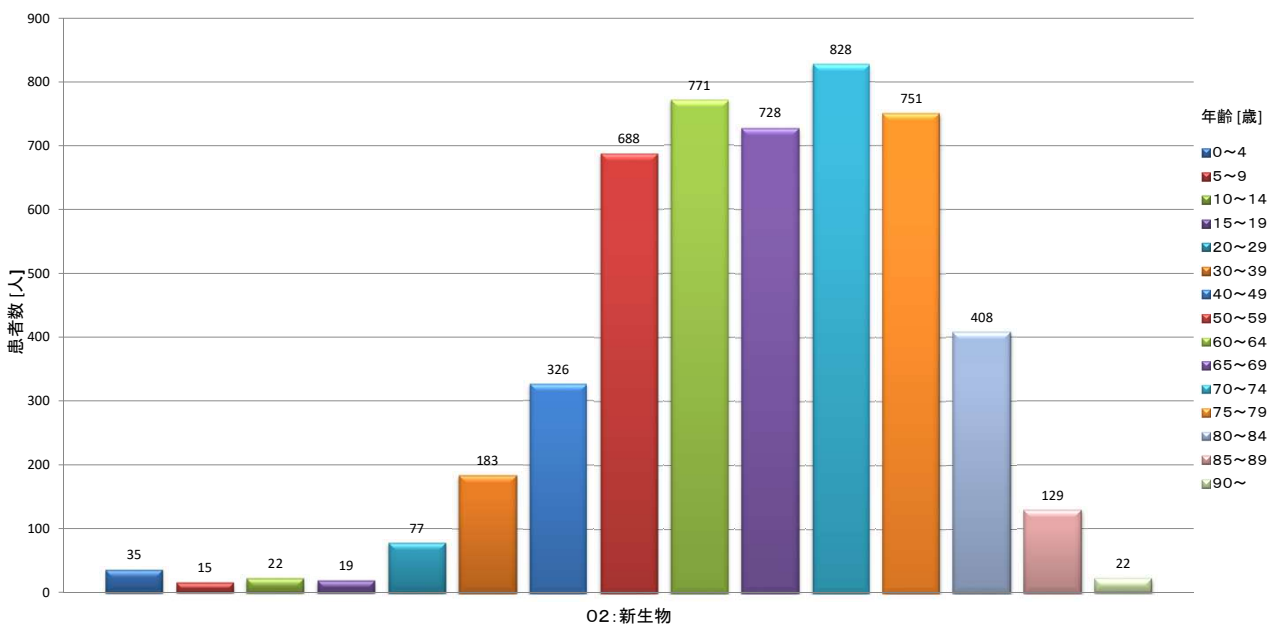
平成28年度ICD-10大分類別年齢別退院患者数

ICD-10大分類名	年齢(歳)	合計	0~4	5~9	10~14	15~19	20~29	30~39	40~49	50~59	60~64	65~69	70~74	75~79	80~84	85~89	90~
01:感染症及び寄生虫症	合計	153	9	5	6	2	6	9	15	16	8	10	19	17	15	9	7
	男	75	5	2	3	2	2	7	6	7	4	7	8	9	8	2	3
	女	78	4	3	3	9	4	2	9	9	4	3	11	8	7	7	4
02:新生物	合計	6198	35	17	22	30	65	148	442	762	595	1062	1136	930	600	285	69
	男	3752	20	3	9	18	23	42	107	409	395	727	781	631	367	178	42
	女	2446	15	14	13	12	42	106	335	353	200	335	355	299	233	107	27
03:血液及び造血器の疾患ならびに免疫機構の障害	合計	131	3	12	2	1	3	8	12	12	13	14	20	17	7	6	1
	男	66	2	10		1	1	5	4	4	5	5	13	10	5	1	
	女	65	1	2	2		2	3	8	8	8	9	7	7	2	5	1
04:内分泌、栄養及び代謝疾患	合計	557	15	3	5	7	18	35	59	77	45	75	77	71	46	20	4
	男	265	8	1	2	3	3	12	34	31	17	38	42	38	24	11	1
	女	292	7	2	3	4	15	23	25	46	28	37	35	33	22	9	3
05:精神及び行動の障害	合計	170	1	1	8	10	22	21	17	24	6	11	18	15	11	2	3
	男	58	1		1	2	6	7	3	7	4	5	9	7	3		3
	女	112		1	7	8	16	14	14	17	2	6	9	8	8	2	
06:神経系の疾患	合計	520	136	37	7	28	24	16	33	59	35	34	39	34	25	12	1
	男	264	7	9	3	3	9	11	19	34	24	34	39	34	25	12	1
	女	256	129	28	4	25	15	5	14	25	11						
07:眼及び付属器の疾患	合計	962	5	19	11	7	21	25	40	108	73	118	145	158	130	79	25
	男	460	2	9	6	3	11	13	26	56	36	58	69	75	58	28	10
	女	502	3	10	5	4	10	12	14	50	37	60	76	83	72	51	15
08:耳及び乳様突起の疾患	合計	133	20	25	10	5	9	6	7	9	7	9	10	8	5	3	
	男	72	16	12	9	3	5	3	5	3	2	2	5	3	2	2	
	女	61	4	13	1	2	4	3	2	6	5	7	5	5	3	1	
09:循環器系の疾患	合計	2127	12	6	4	7	12	25	87	199	139	257	312	345	334	251	137
	男	1307	6	4	4	6	5	17	64	125	114	156	196	228	205	121	56
	女	820	6	2		1	7	8	23	74	25	101	116	117	129	130	81
10:呼吸器系の疾患	合計	719	45	25	12	24	46	32	43	67	42	75	70	94	65	45	34
	男	478	21	12	8	12	27	17	32	44	12	29	53	52	42	33	17
	女	243	24	13	4	12	19	15	11	23	13	22	18	17	23	12	17
11:消化器系の疾患	合計	1312	33	37	11	15	48	63	91	153	88	147	167	170	133	109	47
	男	791	19	16	8	10	19	34	37	8	101	64	104	118	88	58	12
	女	521	14	21	3	5	29	29	54	52	24	43	49	67	45	51	35
12:皮膚及び皮下組織の疾患	合計	152	7	4	1	5	6	13	13	22	15	14	16	9	14	9	4
	男	93	3	4	1	2	3	7	8	16	10	8	11	4	11	5	
	女	59	4			3	3	6	5	6	5	6	5	5	3	4	4
13:筋骨格系及び結合組織の疾患	合計	876	39	7	10	7	18	21	52	110	71	121	137	173	79	25	6
	男	396	20	4		2	7	11	23	41	42	57	61	82	31	10	5
	女	480	19	3	10	5	11	10	29	69	29	64	76	91	48	15	1
14:腎尿路生殖器系の疾患	合計	758	5	20	15	19	42	60	81	71	57	72	84	82	82	47	21
	男	420	5	16	8	13	12	18	29	40	37	37	48	53	52	32	8
	女	338		4	7	6	30	42	52	31	20	35	24	29	30	15	13
15:妊娠、分娩および産褥	女	487	2			4	144	272	65								
	合計	189	186				1	1							1		
16:周産期に発生した病態	男	227	226		1												
	女	189	186				1	1							1		
	合計	189	76	23	4	8	18	15	8	7	7	5	4	7	3	4	
17:先天奇形、変形及び染色体異常	男	101	42	14	3	4	9	3	3	6	3	3	4	2	2	3	
	女	88	34	9	1	4	9	12	5	1	4	2	5	1	1	1	
	合計	241	32	22	2	3	11	8	8	22	6	21	25	19	32	17	13
18:症状、徴候及び異常臨床所見・異常検査所見で他に分類されないもの	男	135	19	6	2	1	6	4	6	16	3	11	15	8	24	7	7
	女	106	13	16		2	5	4	2	6	3	10	10	11	8	10	6
	合計	748	16	11	15	21	48	43	61	85	60	70	83	75	74	56	30
19:損傷、中毒及びその他の外因の影響	男	459	10	4	15	13	32	35	49	63	30	43	44	44	43	28	6
	女	289	6	7		8	16	8	12	22	30	27	39	31	31	28	24
	合計	271	3			4	63	92	31	10	5	14	15	8	15	8	3
21:健康状態に影響をおよぼす要因および保健サービスの利用	男	61	1			1	4	2	14	3	4	10	10	4	3	4	1
	女	210	2			3	59	90	17	7	1	4	5	4	12	4	2
	合計	17120	906	274	146	207	625	913	1165	1811	1272	2129	2377	2232	1671	987	405
計	男	9478	433	126	83	99	184	248	469	1006	823	1358	1537	1412	993	535	172
	女	7642	473	148	63	108	441	665	696	805	449	771	840	820	678	452	233

平成29年度ICD-10大分類別年齢別患者数



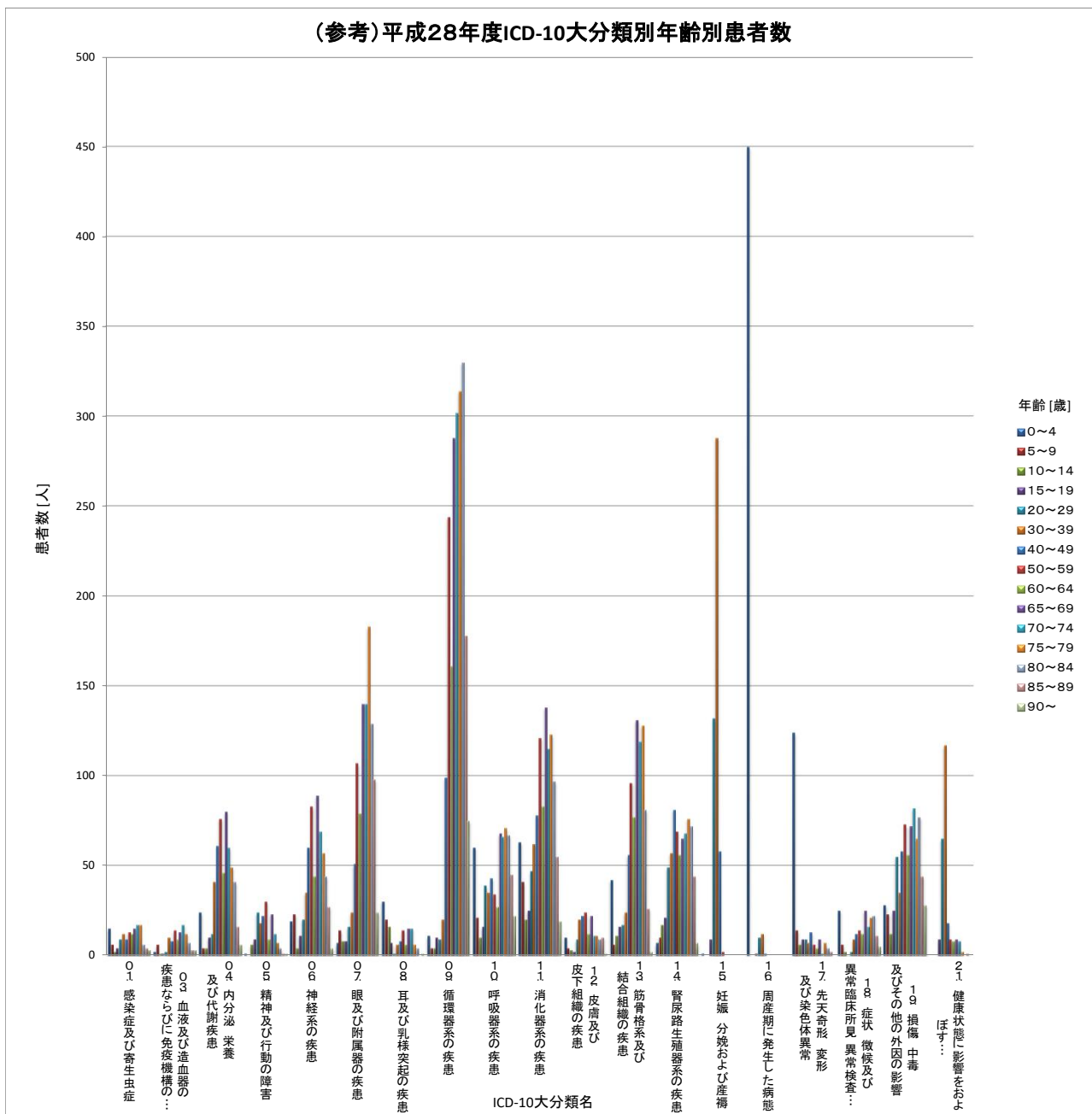
平成29年度ICD-10大分類別年齢別患者数(別掲O2 newborn)



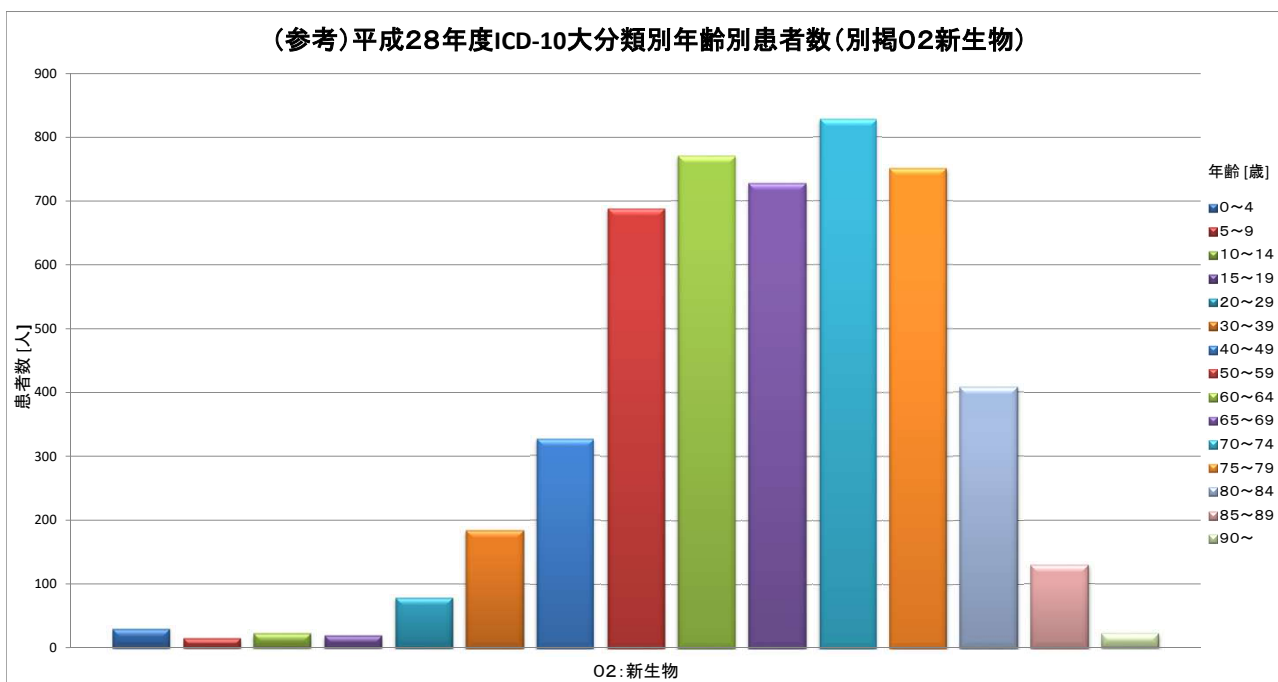
(参考)平成28年度ICD-10大分類別年齢別退院患者数

ICD-10大分類名	年齢(歳)	合計	年齢(歳)															
			0~4	5~9	10~14	15~19	20~29	30~39	40~49	50~59	60~64	65~69	70~74	75~79	80~84	85~89	90~	
01:感染症及び寄生虫症	合計	144	15	6	2	4	9	12	9	13	12	15	17	17	6	4	3	
	男	79	8	3	1		4	10	4	8	6	9	11	8	3	4		
	女	65	7	3	1	4	5	2	5	5	6	6	6	9	3		3	
02:新生物	合計	6037	29	27	11	24	76	185	426	781	670	1245	956	806	539	222	40	
	男	3662	11	12	4	12	20	42	125	430	409	847	673	557	345	152	23	
	女	2375	18	15	7	12	56	143	301	351	261	398	283	249	194	70	17	
03:血液及び造血系の疾患ならびに免疫機構の障害	合計	108	2	6	1	1	2	10	8	14	9	13	17	12	7	3	3	
	男	53	2	3		1		5	3	5	2	8	10	8	4	1	1	
	女	55		3	1			5	5	9	7	5	7	4	3	2	2	
04:内分泌、栄養及び代謝疾患	合計	530	24	4	4	10	12	41	61	76	46	80	60	49	41	16	6	
	男	273	11	3	3	5	9	14	30	40	22	43	25	26	30	9	3	
	女	257	13	1	1	5	3	27	31	36	24	37	35	23	11	7	3	
05:精神及び行動の障害	合計	167	1		6	9	24	18	22	30	9	23	12	7	4	1	1	
	男	69			1	2	10	8	7	13	5	11	9	1	2			
	女	98	1		5	7	14	10	15	17	4	12	3	6	2	1	1	
06:神経系の疾患	合計	589	19	23	4	11	20	35	60	83	44	89	69	57	44	27	4	
	男	312	10	15	1	5	9	15	27	38	29	49	44	28	22	17	3	
	女	277	9	8	3	6	11	20	33	45	15	40	25	29	22	10	1	
07:眼及び付属器の疾患	合計	1028	7	14	8	8	16	24	51	107	79	140	140	183	129	98	24	
	男	464	3	7	6	4	9	14	28	57	42	63	69	78	45	31	8	
	女	564	4	7	2	4	7	10	23	50	37	77	71	105	84	67	16	
08:耳及び乳様突起の疾患	合計	149	30	20	16	7	1	6	8	14	6	15	15	6	4		1	
	男	79	20	9	11	4	1	4	7	6	1	8	5	1	2			
	女	70	10	11	5	3		2	1	8	5	7	10	5	2		1	
09:循環器系の疾患	合計	2049	11	4	4	10	9	20	99	244	161	288	302	314	330	178	75	
	男	1279	4	2	3	8	5	12	74	173	116	175	198	215	184	87	23	
	女	770	7	2	1	2	4	8	25	71	45	113	104	99	146	91	52	
10:呼吸器系の疾患	合計	624	60	21	10	16	39	35	43	34	27	68	68	71	67	45	22	
	男	422	35	7	9	11	18	24	28	23	21	54	48	58	52	25	9	
	女	202	25	14	1	5	21	11	15	11	6	14	18	13	15	20	13	
11:消化器系の疾患	合計	1087	63	41	20	25	47	62	78	121	83	138	115	123	97	55	19	
	男	618	32	16	11	9	25	32	44	73	52	88	68	72	58	29	9	
	女	469	31	25	9	16	22	30	34	48	31	50	47	51	39	26	10	
12:皮膚及び皮下組織の疾患	合計	170	10	4	3	2	9	20	22	24	12	22	11	11	9	10	1	
	男	90	6	2	1	1	3	13	9	15	6	12	6	6	6	4		
	女	80	4	2	2	1	6	7	13	9	6	10	5	5	3	6	1	
13:筋骨格系及び結合組織の疾患	合計	632	42	6	11	16	17	24	56	96	77	131	119	128	81	26	2	
	男	429	23	3	6	10	6	9	30	50	45	64	62	67	36	17	1	
	女	403	19	3	5	6	11	15	26	46	32	67	57	61	45	9	1	
14:腎尿路生殖系系の疾患	合計	699	7	10	17	21	49	57	81	69	56	65	68	76	72	44	7	
	男	336	5	7	6	13	21	5	28	31	28	34	5	48	46	41	20	3
	女	363	2	3	11	8	28	52	53	38	28	31	20	30	31	24	4	
15:妊娠、分娩および産褥	女	490	1			9	132	288	58	2								
	合計	474	450			1	10	450	12	1								
16:周産期に発生した病態	合計	238	236															
	男	238	236															
	女	214				1	10	12	1									
17:先天奇形、変形及び染色体異常	合計	215	124	14	6	9	9	7	13	6	4	9	1	7	4	2		
	男	124	82	7	6	5	3	3	3	3	1	5		3	2	1		
	女	91	42	7	1	4	6	4	10	3	3	4	1	4	2	1		
18:症状、徴候及び異常臨床所見・異常検査所見で他に分類されないもの	合計	182	25	6	2	2	9	12	14	12	12	25	16	21	22	11	5	
	男	103	15	3	1	1	1	5	9	8	12	13	18	9	7	1		
	女	79	10	3	1	1	8	7	5	4	13	3	3	13	4	4	4	
19:損傷、中毒及びその他の外因の影響	合計	733	28	23	12	25	55	35	58	73	56	72	82	65	77	44	28	
	男	462	17	12	9	15	41	22	44	47	37	48	56	41	45	18	10	
	女	271	11	11	3	10	14	13	14	26	19	24	26	24	32	26	18	
21:健康状態に影響をおよぼす要因および保健サービスの利用	合計	246				9	65	117	18	9	8	9	8	2		1		
	男	207				9	62	114	12	3	1	2	2	1		1		
	女	39					3	3	6	6	7	7	6	1				
計	合計	16553	948	229	137	217	603	1017	1184	1810	1371	2447	2074	1955	1533	787	241	
	男	9297	520	111	79	114	247	347	508	1024	831	1532	1347	1234	886	423	94	
	女	7256	428	118	58	103	356	670	676	786	540	915	727	721	647	364	147	

(参考)平成28年度ICD-10大分類別年齢別患者数



(参考)平成28年度ICD-10大分類別年齢別患者数(別掲O2新生物)



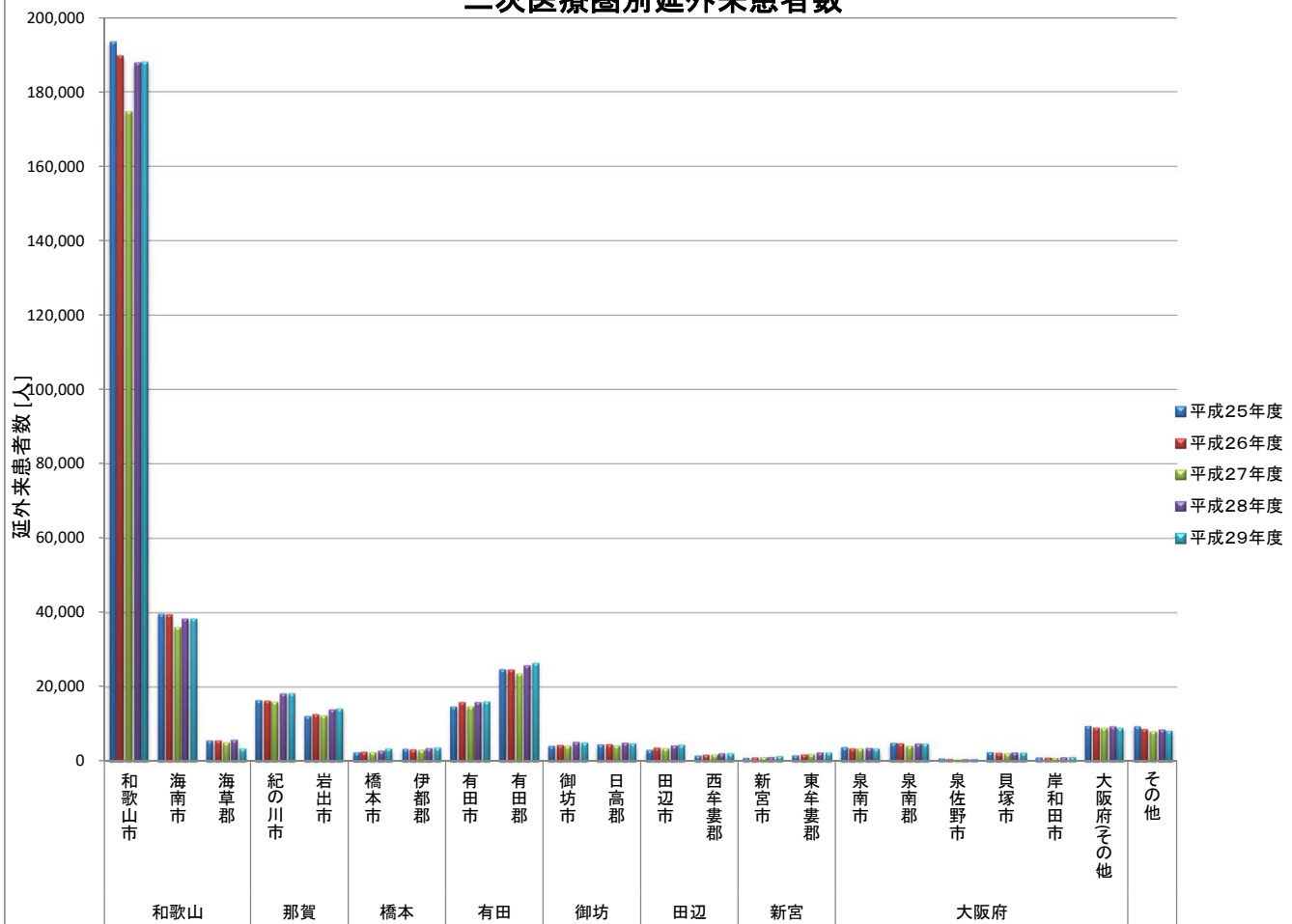
2次医療圏別初診外来患者数

医療圏		郡市		25年度				26年度				27年度				28年度				29年度			
				延べ患者数		対人口構成比		延べ患者数		対人口構成比		延べ患者数		対人口構成比		延べ患者数		対人口構成比		延べ患者数		対人口構成比	
延外来患者数	和歌山	和歌山市	239,325	193,682	55.8%	52.9%	235,390	189,944	55.0%	52.1%	216,386	174,908		46.4%	232,572	188,050		50.1%	230,439	188,265		50.5%	
		海南市		39,821		75.3%		39,671		73.9%		36,226	49.1%	67.0%		38,545	53.1%	72.3%		38,555	53.0%	73.4%	
		海草郡		5,822		60.1%		5,775		59.3%		5,252		53.4%		5,977		62.3%		3,619		38.6%	
	那賀	紀の川市	28,979	16,594	24.7%	25.8%	29,372	16,473	24.6%	25.1%	28,729	16,181		24.5%	32,540	18,402		28.2%	32,809	18,452		28.6%	
		岩出市		12,385		23.2%		12,899		24.0%		12,548	24.0%	23.4%		14,138	27.3%	26.3%		14,357	27.7%	26.6%	
	橋本	橋本市	6,111	2,584	6.8%	4.0%	6,081	2,743	6.7%	4.2%	5,917	2,645		4.0%	6,720	3,008		4.6%	7,507	3,619		5.6%	
		伊都郡		3,527		13.7%		3,338		13.4%		3,272	7.1%	18.2%		3,712	7.4%	14.5%		3,888	8.4%	15.4%	
	有田	有田市	39,867	14,925	52.4%	50.6%	40,968	16,123	54.0%	53.7%	38,742	14,921		49.4%	42,131	16,117		54.2%	42,857	16,257		55.6%	
		有田郡		24,942		53.4%		24,845		54.1%		23,821	49.5%	49.6%		26,014	54.6%	54.8%		26,600	56.3%	56.7%	
	御坊	御坊市	9,058	4,311	11.6%	17.0%	9,365	4,568	12.3%	18.4%	8,776	4,347		17.4%	10,577	5,389		21.9%	10,249	5,255		21.6%	
		日高郡		4,747		9.0%		4,797		9.3%		4,429	11.0%	8.1%		5,188	13.4%	9.6%		4,994	13.2%	9.3%	
	田辺	田辺市	4,993	3,279	4.2%	4.3%	5,787	3,848	4.9%	4.9%	5,653	3,645		4.6%	6,787	4,424		5.7%	6,944	4,584		6.0%	
		西牟婁郡		1,714		4.2%		1,939		4.8%		2,008	4.7%	4.7%		2,363	5.7%	5.6%		2,360	5.9%	5.6%	
	新宮	新宮市	2,911	1,120	4.1%	3.7%	3,245	1,214	4.7%	4.0%	3,364	1,246		4.0%	3,896	1,339		4.4%	4,075	1,549		5.2%	
		東牟婁郡		1,791		4.5%		2,031		5.2%		2,118	4.7%	5.2%		2,557	5.5%	6.3%		2,526	5.9%	6.4%	
	大阪府	泉南市	23,601	3,994	0.3%	6.3%	22,349	3,675	0.3%	5.8%	21,181	3,619		5.7%	22,844	3,751		5.9%	22,355	3,614		5.7%	
		泉南郡		5,139		7.3%		5,007		7.3%		4,355		6.4%		4,926		7.1%		4,919		7.1%	
		泉佐野市		920		0.9%		797		0.8%		674		0.7%		766		0.8%		829		0.8%	
		貝塚市		2,637		2.9%		2,438		2.7%		2,315		2.6%		2,561		2.9%		2,518		2.8%	
		岸和田市		1,222		0.6%		1,155		0.6%		1,100		0.6%		1,257		0.6%		1,313		0.7%	
		大阪府(その他)		9,689		0.1%		9,277		0.1%		9,118		0.1%		9,583		0.1%		9,162		0.1%	
	その他		9,566				8,835				8,222				8,715				8,384				

2次医療圏別初診外来患者数

医療圏	郡市	25年度				26年度				27年度				28年度				29年度			
		初診外来患者数		対人口構成比		初診外来患者数		対人口構成比		初診外来患者数		対人口構成比		初診外来患者数		対人口構成比		初診外来患者数		対人口構成比	
和歌山	和歌山市		12,445		3.4%		11,698		3.1%		11,593		3.1%		10,772		2.9%		10,911		2.9%
	海南市	15,720	2,843	3.7%	5.3%	14,688	2,601	3.3%	4.8%	14,493	2,508	3.3%	4.6%	13,511	2,382	3.1%	4.5%	13,470	2,203	3.1%	4.2%
	海草郡		432		4.4%		389		4.0%		392		4.0%		357		3.7%		356		3.8%
那賀	紀の川市	2,147	1,236	1.8%	1.9%	2,119	1,199	1.8%	1.8%	2,265	1,271	1.9%	1.9%	2,223	1,258	1.9%	1.9%	2,214	1,261	1.9%	2.0%
	岩出市		911		1.7%		920		1.7%		994		1.9%		965		1.8%		953		1.8%
橋本	橋本市	454	204	0.5%	0.3%	411	196	0.5%	0.3%	454	218	0.5%	0.3%	440	212	0.5%	0.3%	458	225	0.5%	0.3%
	伊都郡		250		1.0%		215		1.2%		236		1.3%		228		0.9%		233		0.9%
有田	有田市	3,605	1,422	4.7%	4.7%	3,522	1,516	4.5%	5.0%	3,473	1,427	4.4%	4.7%	3,278	1,253	4.2%	4.2%	3,185	1,237	4.2%	4.2%
	有田郡		2,183		4.8%		2,006		4.2%		2,046		4.3%		2,025		4.3%		1,948		4.1%
御坊	御坊市	807	408	1.1%	1.6%	853	449	1.1%	1.8%	852	424	1.1%	1.7%	875	445	1.1%	1.8%	796	432	1.0%	1.8%
	日高郡		399		0.8%		404		0.7%		428		0.8%		430		0.8%		364		0.7%
田辺	田辺市	573	378	0.5%	0.5%	561	382	0.5%	0.5%	591	385	0.5%	0.5%	616	404	0.5%	0.5%	589	383	0.5%	0.5%
	西牟婁郡		195		0.5%		179		0.4%		206		0.5%		212		0.5%		206		0.5%
新宮	新宮市	349	135	0.5%	0.4%	380	151	0.5%	0.5%	415	152	0.6%	0.5%	455	153	0.6%	0.5%	409	155	0.6%	0.5%
	東牟婁郡		214		0.6%		229		0.6%		263		0.6%		302		0.7%		254		0.6%
大阪府	泉南市	1,607	258	0.0%	0.4%	1,428	200	0.0%	0.3%	1,501	277	0.0%	0.4%	1,415	231	0.0%	0.4%	1,473	227	0.0%	0.4%
	泉南郡		274		0.4%		250		0.4%		232		0.3%		222		0.3%		243		0.4%
	泉佐野市		65		0.1%		64		0.1%		52		0.1%		62		0.1%		47		0.0%
	貝塚市		173		0.2%		172		0.2%		163		0.2%		134		0.2%		166		0.2%
	岸和田市		83		0.0%		74		0.0%		84		0.0%		73		0.0%		86		0.0%
	大阪府(その他)		754		0.0%		668		0.0%		693		0.0%		693		0.0%		704		0.0%
その他		1,072			958				997				931				840				

二次医療圏別延外来患者数



二次医療圏別初診外来患者数

