

和歌山県立医科大学附属病院

患者統計

2019 年度

和歌山県立医科大学附属病院 経理課

年度別経営管理項目

項目		年度	平成27年度	平成28年度	平成29年度	平成30年度	令和元年度
入院	新入院患者数(人)		16,636	16,522	17,058	17,502	18,551
	退院患者数(人)		16,588	16,553	17,120	17,451	18,532
	延入院患者数(人)		233,750	239,976	245,187	238,740	241,571
	平均在院日数(全病棟)(日)		14.1	14.5	14.3	13.7	13.0
	平均在院日数(一般病棟)(日)		13.7	14.0	13.9	13.6	12.6
	1日平均患者数(人)		638.7	657.5	671.7	654.1	660.0
	病床利用率(%)		79.8	82.2	84.0	81.8	82.5
	死亡患者数(人)		597	547	601	534	423
	死亡率(%)：死亡退院患者数 / 退院患者数		3.6	3.3	3.5	3.1	2.3
	入院診療単価(千円/日)		77	77	77	81	83
	病床数(4月1日時点)	一般		760	760	760	760
精神			40	40	40	40	40
計			800	800	800	800	800
外来	延外来患者数(人)		364,413	366,783	367,925	374,225	381,847
	初診外来患者数(人)		25,041	23,744	23,434	23,502	24,449
	救急車搬送患者数(人)		5,154	4,725	5,059	4,862	5,094
	逆紹介患者数(人)		16,099	16,344	17,730	17,137	18,485
	紹介率(%)		78.3	83.4	83.4	83.6	84.3
	1日平均患者数(人)		1,499.6	1,509.4	1,507.9	1,533.7	1,577.9
	外来診療単価(千円/日)		21	22	22	23	24
その他	医療従事者数(人) 7月31日時点		1,345	1,411	1,430	1,464	1,489
	材料比率(%)		15.2	15.1	15.6	15.1	16.6
	医薬品比率(%)		22.1	23.4	22.7	23.5	25.7

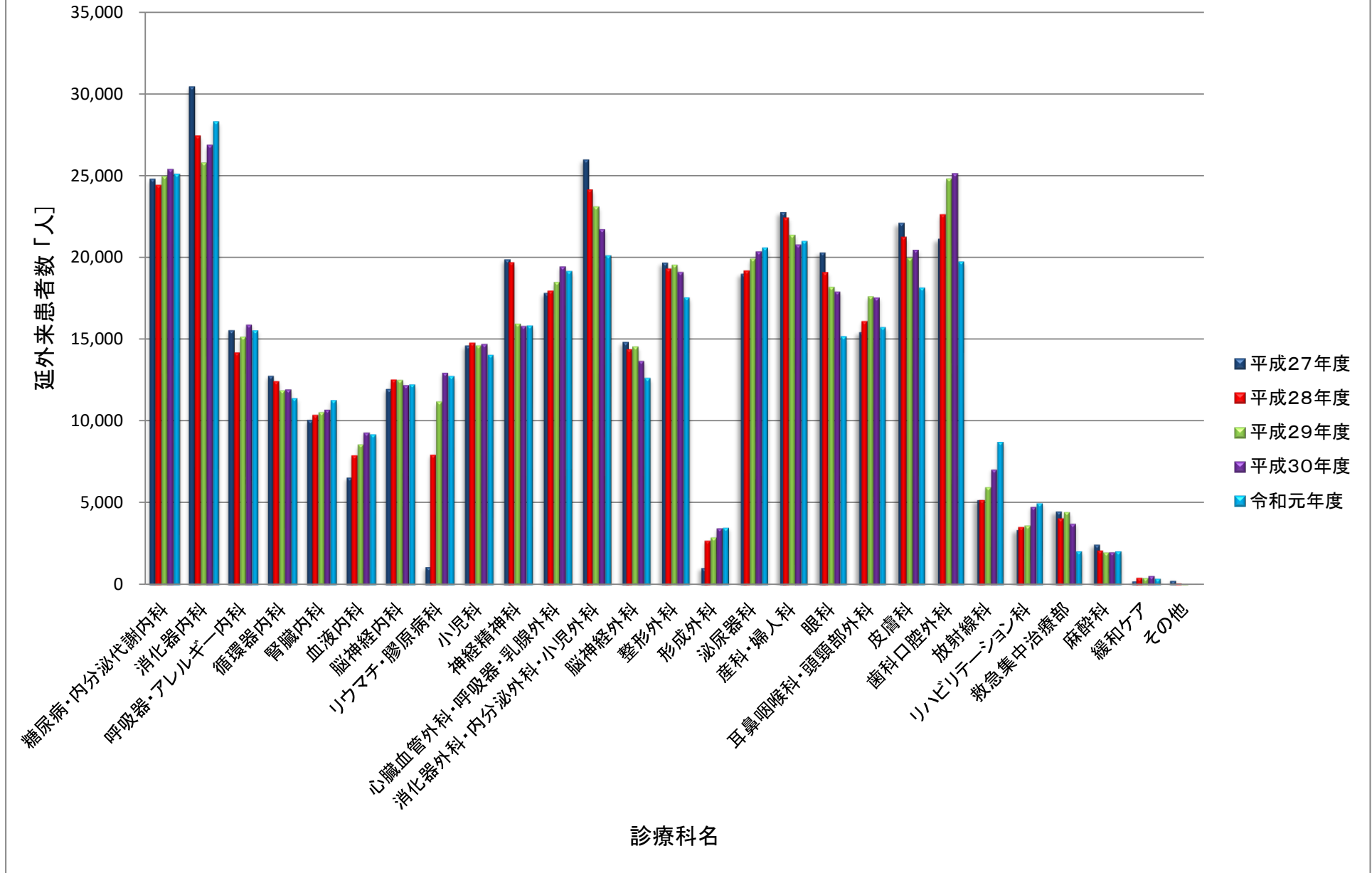
医薬品に血液・検査試薬含む

科別年度別外来患者数

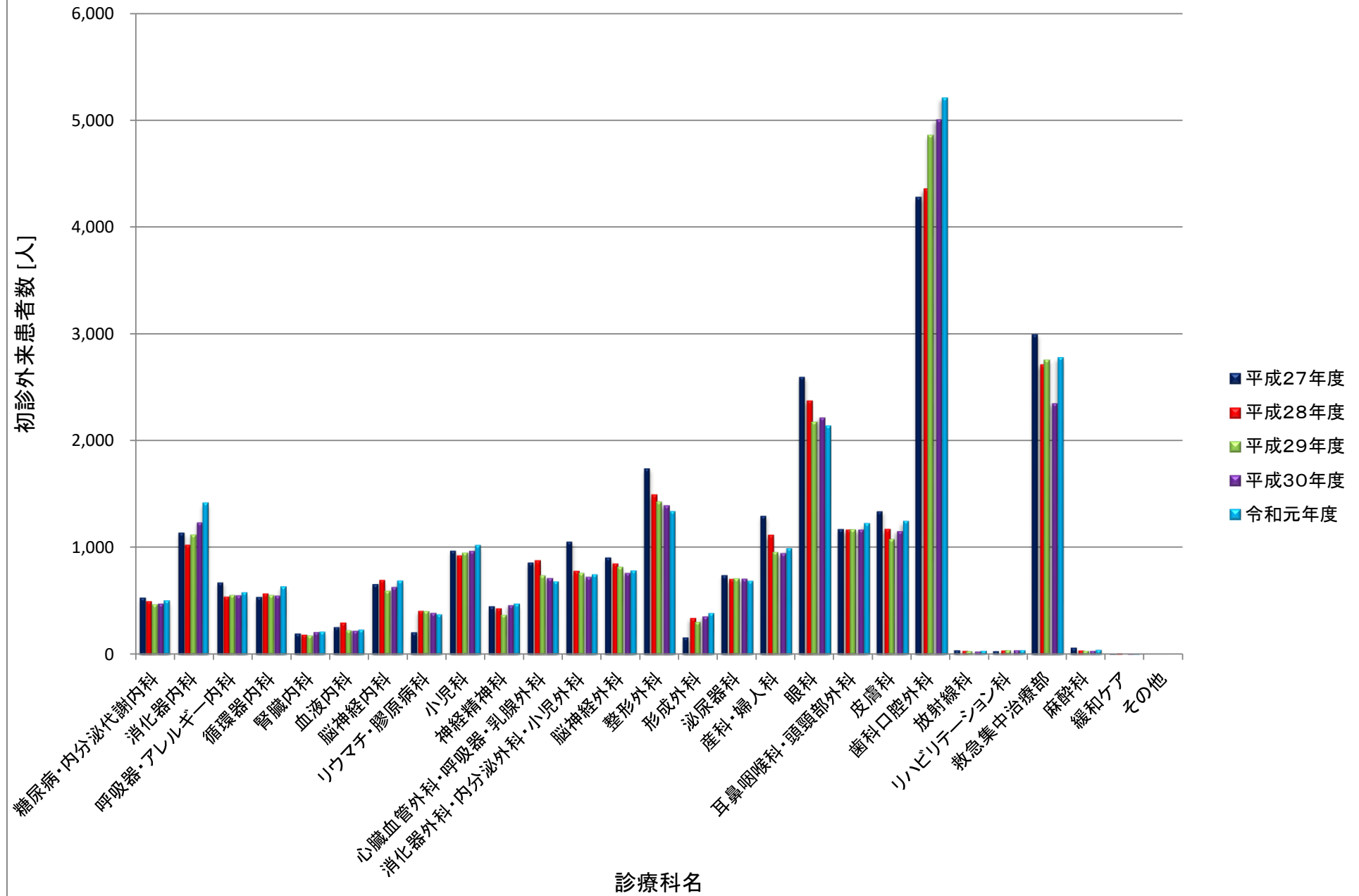
延外来患者数	平成27年度	平成28年度	平成29年度	平成30年度	令和元年度
糖尿病・内分泌代謝内科	24,830	24,422	24,969	25,408	25,608
消化器内科	30,446	27,430	25,789	26,867	29,715
呼吸器・アレルギー内科	15,583	14,217	15,134	15,927	16,127
循環器内科	12,804	12,446	11,849	11,972	12,035
腎臓内科	10,097	10,409	10,515	10,743	11,503
血液内科	6,589	7,932	8,548	9,358	9,431
脳神経内科	11,990	12,557	12,504	12,239	12,934
リウマチ・膠原病科	1,108	7,969	11,176	12,994	13,136
小児科	14,643	14,811	14,612	14,742	15,068
神経精神科	19,901	19,696	15,933	15,847	16,318
心臓血管外科・呼吸器・乳腺外科	17,847	17,970	18,495	19,473	19,842
消化器外科・内分泌外科・小児外科	26,005	24,147	23,110	21,732	20,866
脳神経外科	14,858	14,405	14,544	13,701	13,412
整形外科	19,698	19,333	19,553	19,134	18,886
形成外科	1,054	2,725	2,890	3,488	3,890
泌尿器科	19,028	19,197	19,918	20,374	21,279
産科・婦人科	22,789	22,433	21,385	20,796	21,994
眼科	20,319	19,116	18,185	17,939	17,317
耳鼻咽喉科・頭頸部外科	15,462	16,121	17,612	17,570	16,960
皮膚科	22,123	21,266	19,957	20,486	19,395
歯科口腔外科	21,157	22,632	24,819	25,144	24,955
放射線科	5,217	5,203	5,942	7,101	8,768
リハビリテーション科	3,381	3,563	3,607	4,819	5,038
救急集中治療部	4,507	4,099	4,422	3,765	4,834
麻酔科	2,478	2,118	1,984	2,014	2,107
緩和ケア	226	451	422	559	395
その他	273	115	51	33	34
計	364,413	366,783	367,925	374,225	381,847

初診外来患者数	平成27年度	平成28年度	平成29年度	平成30年度	令和元年度
糖尿病・内分泌代謝内科	537	502	473	484	503
消化器内科	1,146	1,030	1,129	1,248	1,415
呼吸器・アレルギー内科	680	544	560	561	581
循環器内科	543	573	560	559	635
腎臓内科	200	187	182	213	214
血液内科	260	301	230	227	232
脳神経内科	663	701	602	640	689
リウマチ・膠原病科	212	411	412	396	375
小児科	978	929	961	980	1,016
神経精神科	456	434	373	469	473
心臓血管外科・呼吸器・乳腺外科	866	884	746	725	680
消化器外科・内分泌外科・小児外科	1,063	786	769	735	745
脳神経外科	914	854	826	773	783
整形外科	1,746	1,500	1,437	1,405	1,334
形成外科	163	343	308	362	385
泌尿器科	749	708	719	718	685
産科・婦人科	1,303	1,122	967	960	988
眼科	2,602	2,379	2,181	2,224	2,136
耳鼻咽喉科・頭頸部外科	1,180	1,172	1,178	1,179	1,222
皮膚科	1,347	1,178	1,086	1,164	1,244
歯科口腔外科	4,282	4,361	4,860	5,005	5,209
放射線科	42	36	33	31	35
リハビリテーション科	34	40	41	43	41
救急集中治療部	3,001	2,717	2,761	2,357	2,777
麻酔科	67	38	37	36	45
緩和ケア	6	12	2	8	7
その他	1	2	1	0	0
計	25,041	23,744	23,434	23,502	24,449

延外来患者数



初診外来患者数

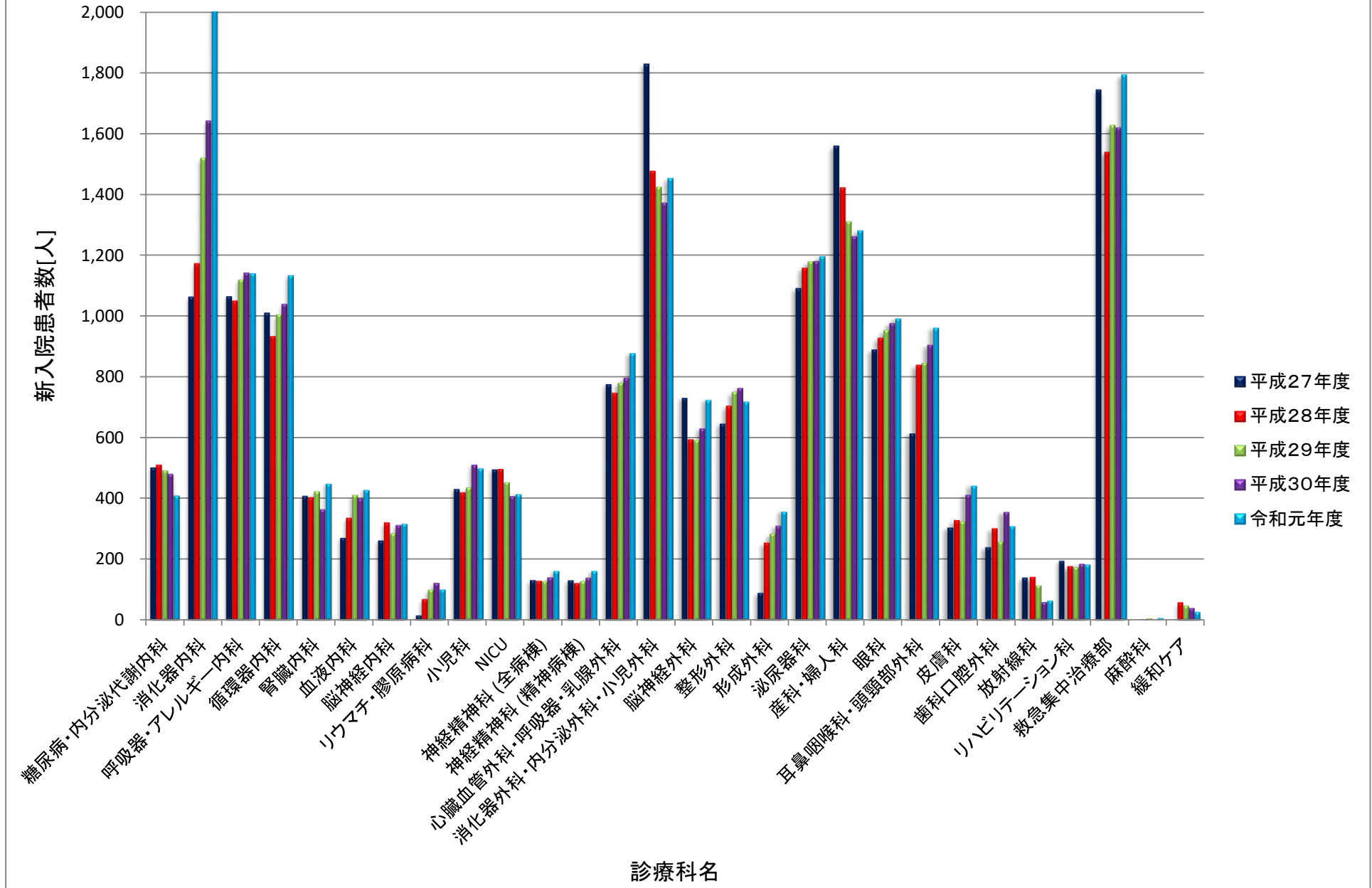


科別年度別入院患者数

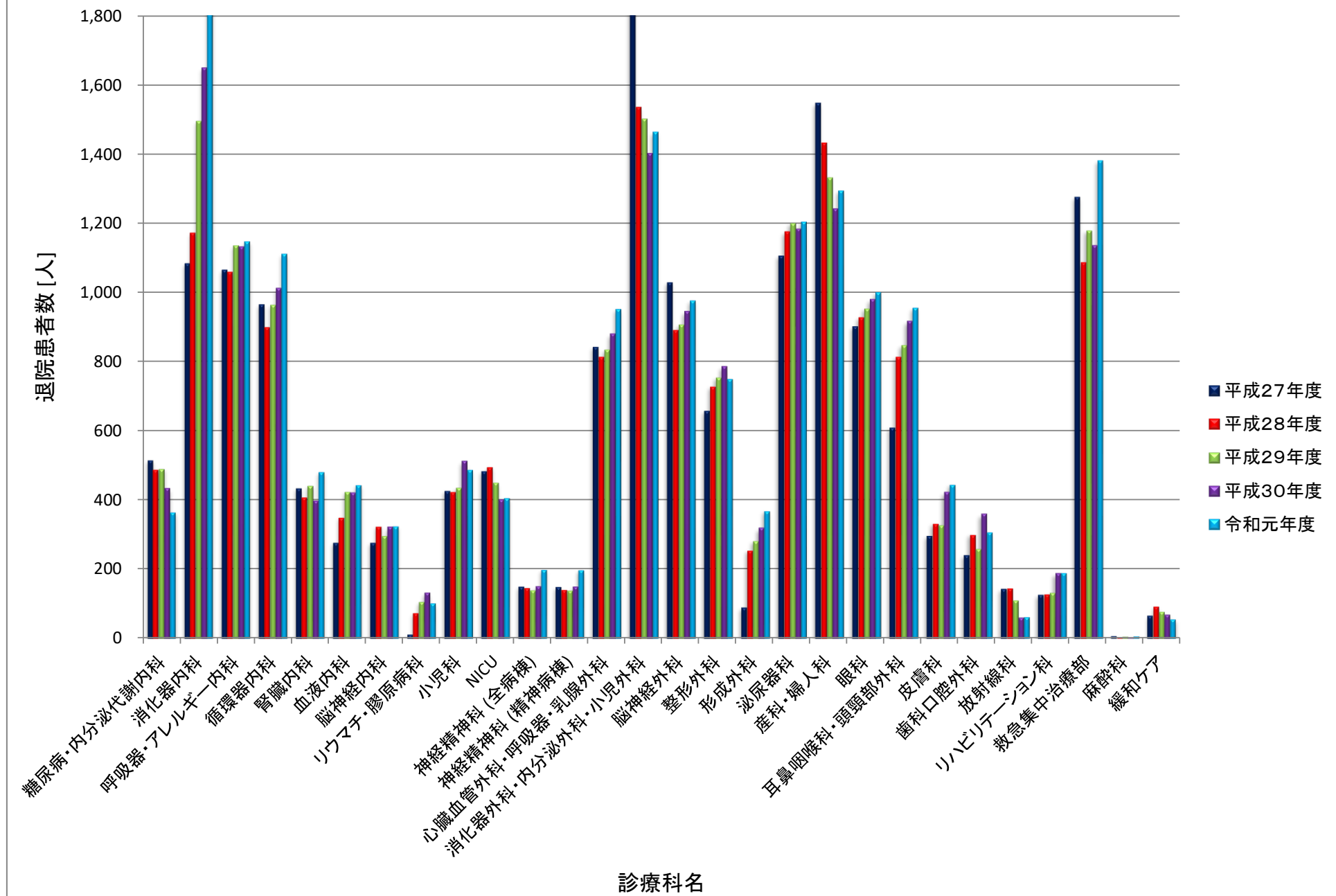
新入院患者数	平成27年度	平成28年度	平成29年度	平成30年度	令和元年度
糖尿病・内分泌代謝内科	506	511	492	485	416
消化器内科	1,067	1,174	1,521	1,643	2,008
呼吸器・アレルギー内科	1,068	1,051	1,120	1,145	1,144
循環器内科	1,014	934	1,005	1,042	1,137
腎臓内科	413	403	424	368	455
血液内科	274	336	412	404	435
脳神経内科	265	321	286	316	322
リウマチ・膠原病科	16	69	100	124	102
小児科	436	420	437	515	505
NICU	500	497	454	412	421
神経精神科(全病棟)	133	129	128	142	165
神経精神科(精神病棟)	132	122	128	141	165
心臓血管外科・呼吸器・乳腺外科	779	747	781	800	882
消化器外科・内分泌外科・小児外科	1,831	1,478	1,426	1,374	1,455
脳神経外科	735	594	592	634	729
整形外科	650	704	751	767	724
形成外科	91	255	284	313	363
泌尿器科	1,094	1,159	1,180	1,182	1,199
産科・婦人科	1,562	1,423	1,312	1,264	1,284
眼科	893	928	954	979	996
耳鼻咽喉科・頭頸部外科	618	839	846	908	966
皮膚科	308	328	324	416	448
歯科口腔外科	243	302	258	359	315
放射線科	142	142	114	60	65
リハビリテーション科	198	177	174	187	186
救急集中治療部	1,746	1,540	1,629	1,621	1,795
麻酔科	8	3	6	2	7
緩和ケア	46	58	48	40	27
計	16,636	16,522	17,058	17,502	18,551

退院患者数	平成27年度	平成28年度	平成29年度	平成30年度	令和元年度
糖尿病・内分泌代謝内科	517	491	492	433	367
消化器内科	1,086	1,174	1,496	1,650	2,009
呼吸器・アレルギー内科	1,067	1,061	1,137	1,132	1,149
循環器内科	967	901	966	1,012	1,113
腎臓内科	437	411	443	396	483
血液内科	279	352	426	420	446
脳神経内科	279	327	298	321	327
リウマチ・膠原病科	12	75	107	132	103
小児科	429	427	438	512	490
NICU	486	498	452	400	408
神経精神科(全病棟)	152	148	141	151	1
神経精神科(精神病棟)	151	142	140	150	199
心臓血管外科・呼吸器・乳腺外科	845	816	836	880	954
消化器外科・内分泌外科・小児外科	1,910	1,536	1,503	1,403	1,465
脳神経外科	1,031	893	909	945	978
整形外科	660	730	756	786	752
形成外科	91	257	284	318	371
泌尿器科	1,108	1,177	1,201	1,184	1,206
産科・婦人科	1,549	1,433	1,333	1,242	1,296
眼科	904	930	955	980	1,002
耳鼻咽喉科・頭頸部外科	612	816	849	917	957
皮膚科	299	335	329	422	447
歯科口腔外科	243	303	261	359	309
放射線科	145	147	111	61	63
リハビリテーション科	128	130	133	188	191
救急集中治療部	1,277	1,088	1,180	1,136	1,383
麻酔科	8	3	6	2	7
緩和ケア	67	94	78	69	56
計	16,588	16,553	17,120	17,451	18,532

新入院患者数

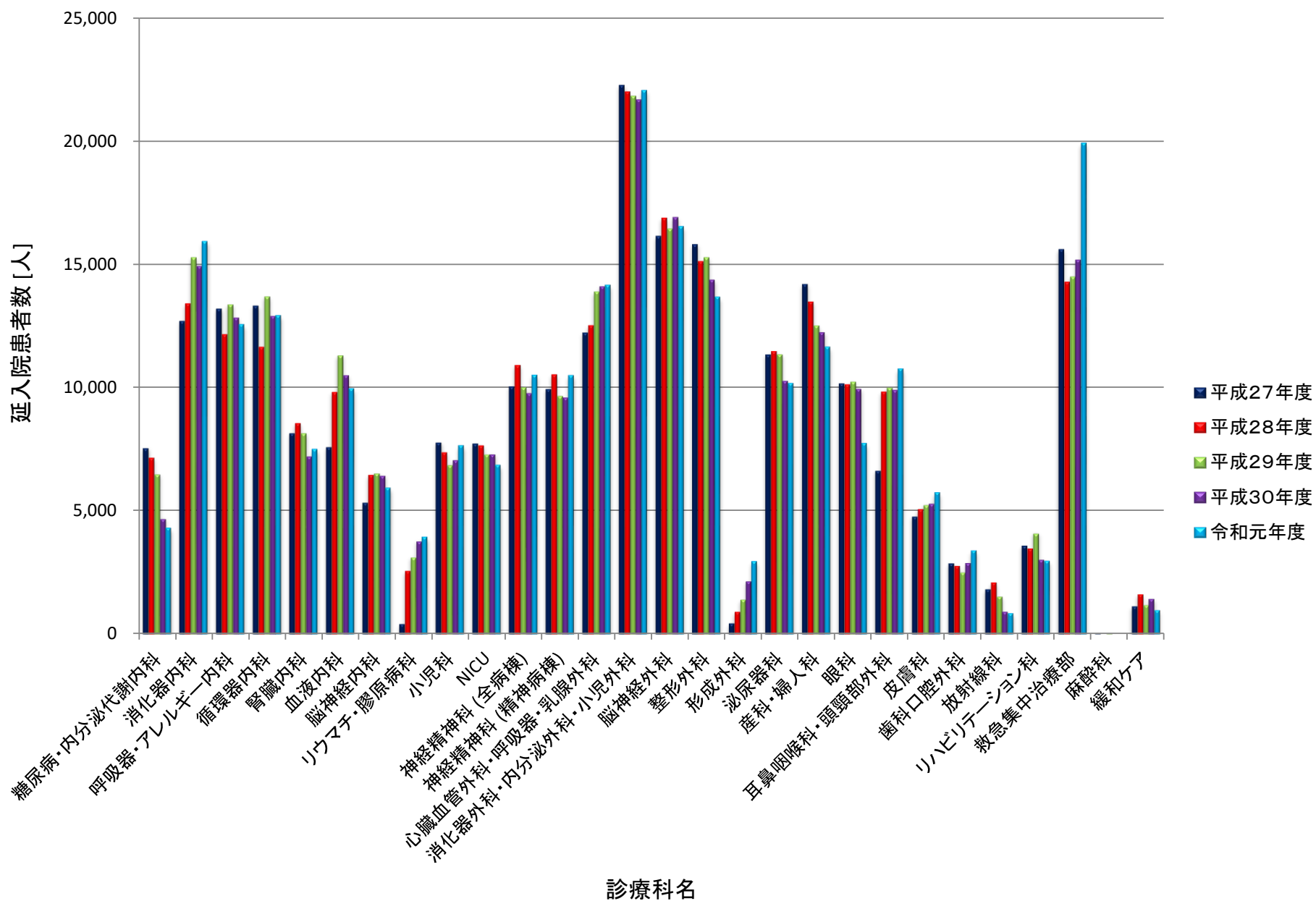


退院患者数



延入院患者数	平成27年度	平成28年度	平成29年度	平成30年度	令和元年度
糖尿病・内分泌代謝内科	7,592	7,184	6,533	4,743	4,297
消化器内科	12,739	13,431	15,312	14,953	15,942
呼吸器・アレルギー内科	13,239	12,183	13,409	12,873	12,557
循環器内科	13,352	11,670	13,731	12,938	12,928
腎臓内科	8,198	8,582	8,201	7,258	7,495
血液内科	7,628	9,848	11,353	10,540	9,958
脳神経内科	5,376	6,489	6,574	6,485	5,922
リウマチ・膠原病科	426	2,591	3,168	3,828	3,934
小児科	7,818	7,400	6,914	7,114	7,645
NICU	7,778	7,683	7,348	7,340	6,843
神経精神科(全病棟)	10,092	10,937	10,065	9,825	10
神経精神科(精神病棟)	9,979	10,555	9,708	9,637	10,496
心臓血管外科・呼吸器・乳腺外科	12,264	12,544	13,926	14,131	14,165
消化器外科・内分泌外科・小児外科	22,283	22,009	21,842	21,677	22,072
脳神経外科	16,171	16,901	16,469	16,933	16,538
整形外科	15,846	15,145	15,318	14,397	13,671
形成外科	448	922	1,427	2,185	2,949
泌尿器科	11,378	11,502	11,386	10,319	10,163
産科・婦人科	14,227	13,506	12,560	12,285	11,641
眼科	10,202	10,150	10,288	9,991	7,729
耳鼻咽喉科・頭頸部外科	6,670	9,854	10,050	9,959	10,759
皮膚科	4,821	5,093	5,302	5,356	5,727
歯科口腔外科	2,908	2,792	2,543	2,931	3,377
放射線科	1,845	2,110	1,552	932	857
リハビリテーション科	3,630	3,496	4,146	3,069	2,967
救急集中治療部	15,634	14,305	14,540	15,214	19,933
麻酔科	33	15	29	9	18
緩和ケア	1,152	1,634	1,201	1,455	978
計	233,750	239,976	245,187	238,740	241,571

延入院患者数



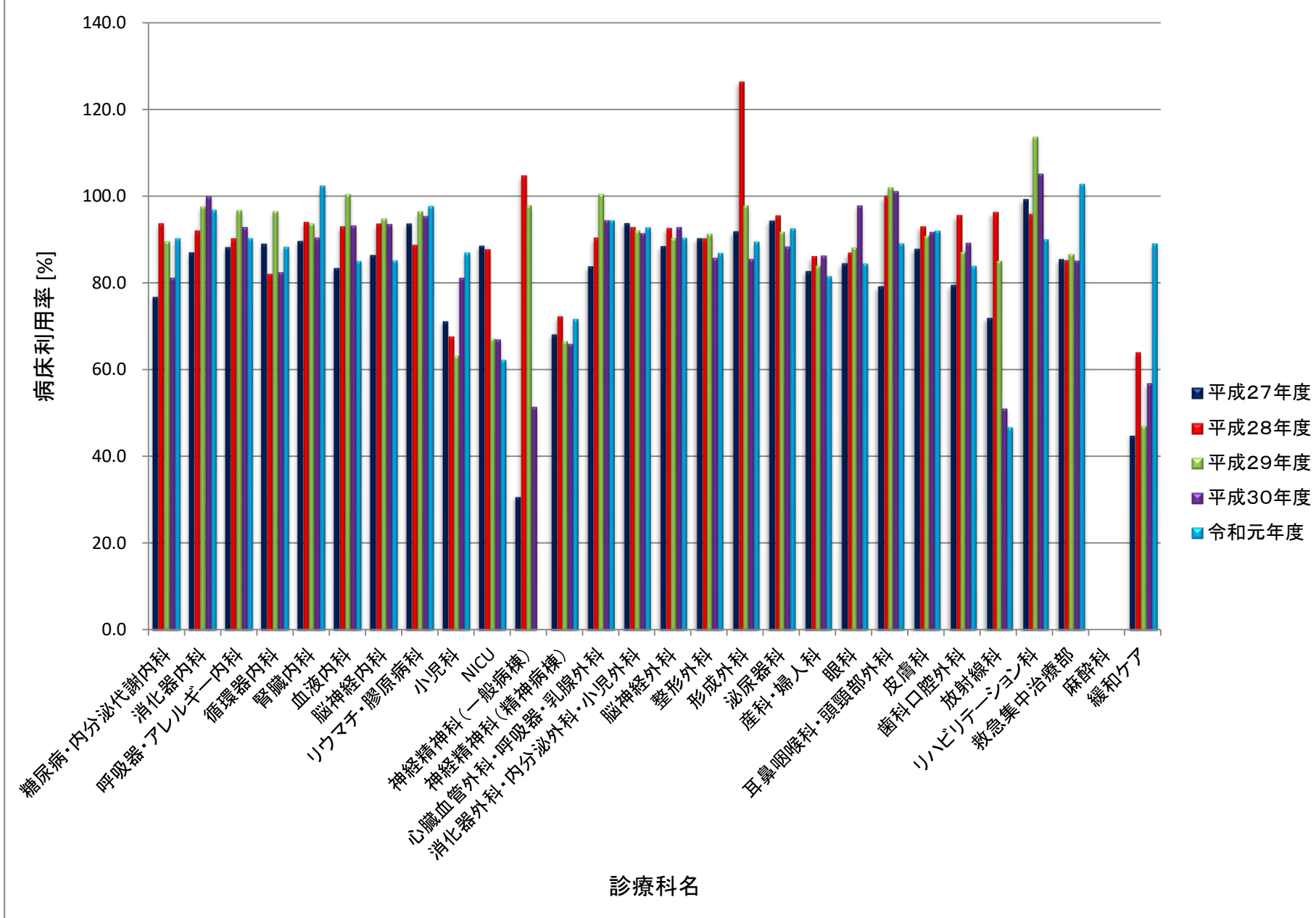
科別年度別病床利用率 平均在院日数

病床利用率	平成27年度	平成28年度	平成29年度	平成30年度	令和元年度
糖尿病・内分泌代謝内科	76.8	93.7	89.5	81.2	90.3
消化器内科	87.0	92.0	97.6	99.9	96.8
呼吸器・アレルギー内科	88.2	90.2	96.7	92.8	90.3
循環器内科	89.0	82.0	96.5	82.4	88.3
腎臓内科	89.6	94.0	93.6	90.4	102.4
血液内科	83.4	93.0	100.3	93.2	85.0
脳神経内科	86.4	93.6	94.8	93.5	85.2
リウマチ・膠原病科	93.6	88.7	96.4	95.3	97.7
小児科	71.2	67.6	63.1	81.2	87.0
NICU	88.5	87.7	67.1	67.0	62.3
神経精神科(一般病棟)	30.9	104.7	97.8	51.5	0.0
神経精神科(精神病棟)	68.2	72.3	66.5	66.0	71.7
心臓血管外科・呼吸器・乳腺外科	83.8	90.4	100.4	94.4	94.4
消化器外科・内分泌外科・小児外科	93.7	92.8	92.1	91.4	92.8
脳神経外科	88.4	92.6	90.2	92.8	90.4
整形外科	90.2	90.2	91.2	85.7	86.9
形成外科	91.8	126.3	97.7	85.5	89.5
泌尿器科	94.2	95.5	91.7	88.3	92.6
産科・婦人科	82.7	86.1	83.9	86.3	81.6
眼科	84.5	86.9	88.1	97.8	84.5
耳鼻咽喉科・頭頸部外科	79.2	100.0	102.0	101.1	89.1
皮膚科	87.8	93.0	90.8	91.7	92.0
歯科口腔外科	79.5	95.6	87.1	89.2	83.9
放射線科	72.0	96.3	85.0	51.1	46.8
リハビリテーション科	99.2	95.8	113.6	105.1	90.1
救急集中治療部	85.4	85.2	86.6	85.1	102.8
麻酔科	-	-	-	-	-
緩和ケア	45.0	64.0	47.0	56.9	89.1
計	79.8	82.2	84.0	81.8	82.5

※各診療科の病床利用率は年度末の病床数を元に算出

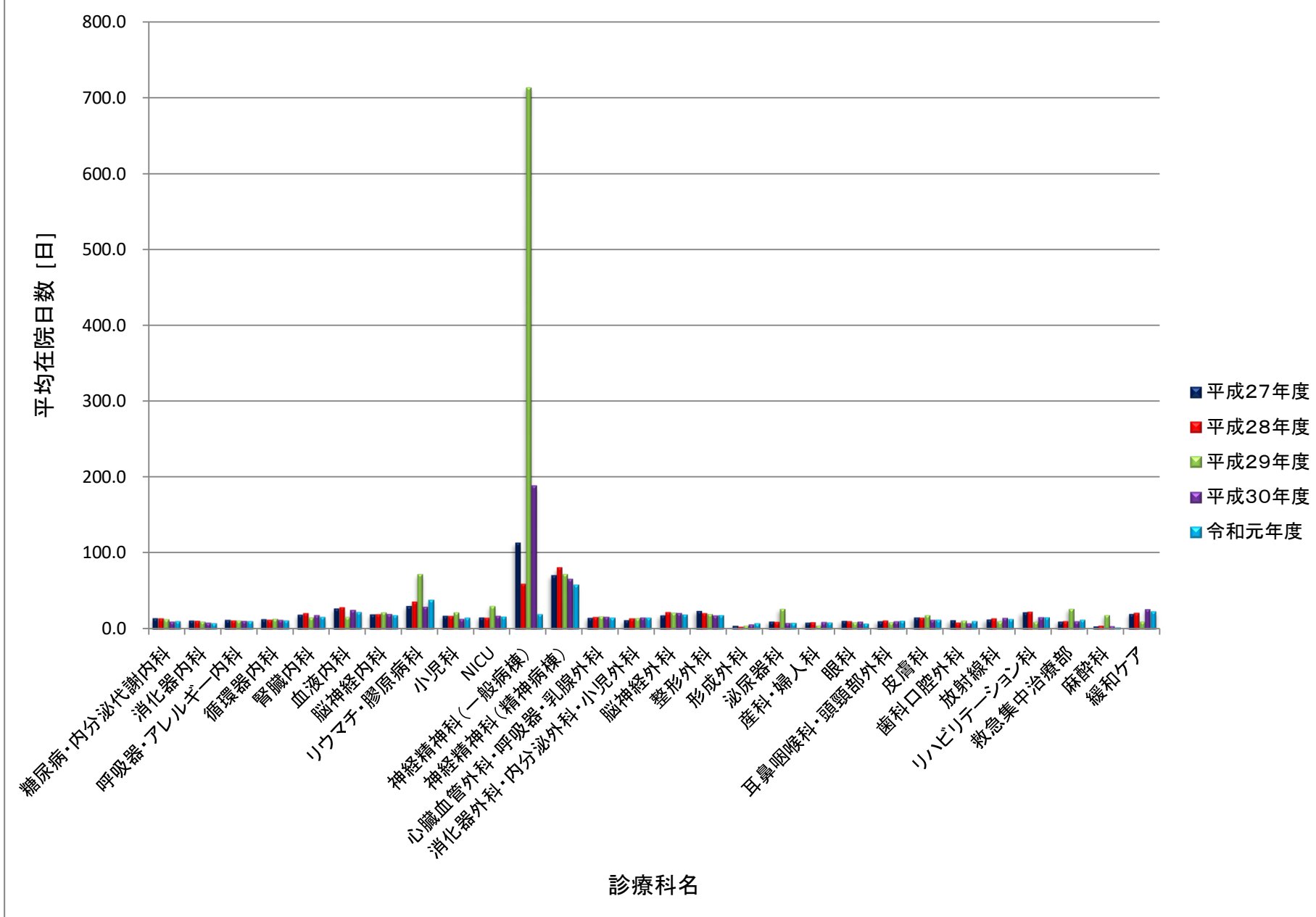
平均在院日数	平成27年度	平成28年度	平成29年度	平成30年度	令和元年度
糖尿病・内分泌代謝内科	14.8	14.3	13.3	10.3	11.0
消化器内科	11.8	11.4	10.2	9.1	7.9
呼吸器・アレルギー内科	12.4	11.5	11.9	11.3	11.0
循環器内科	13.5	12.7	13.9	12.6	11.5
腎臓内科	19.3	21.1	15.8	19.0	16.0
血液内科	27.6	28.6	26.2	25.6	22.6
脳神経内科	19.8	20.0	22.5	20.3	18.2
リウマチ・膠原病科	30.4	36.0	30.6	29.9	38.4
小児科	18.1	17.5	22.5	13.8	15.4
NICU	15.8	15.4	16.2	18.1	16.5
神経精神科(一般病棟)	113.0	58.8	714.0	188.0	20.0
神経精神科(精神病棟)	70.5	80.0	72.4	66.0	57.7
心臓血管外科・呼吸器・乳腺外科	15.1	16.1	17.2	16.8	15.4
消化器外科・内分泌外科・小児外科	11.9	14.6	14.9	15.6	15.1
脳神経外科	18.3	22.7	21.9	21.4	19.4
整形外科	24.2	21.1	20.3	18.5	18.5
形成外科	4.9	3.6	5.0	6.9	8.0
泌尿器科	10.3	9.8	9.6	8.7	8.5
産科・婦人科	9.1	9.5	4.8	9.8	9.0
眼科	11.4	10.9	9.5	10.2	7.7
耳鼻咽喉科・頭頸部外科	10.8	11.9	9.6	10.9	11.2
皮膚科	15.9	15.4	18.9	12.8	12.8
歯科口腔外科	12.0	9.2	11.9	8.2	10.8
放射線科	12.9	14.6	13.8	15.4	13.4
リハビリテーション科	22.3	22.8	27.0	16.4	15.7
救急集中治療部	10.3	10.9	10.4	11.0	12.5
麻酔科	4.1	5.0	4.8	4.5	2.6
緩和ケア	20.4	21.5	19.1	26.7	23.6
計	14.1	14.5	14.3	13.7	13.0

病床利用率



※各診療科の病床利用率は年度末の病床数を元に算出

平均在院日数



科別年度別死亡患者数

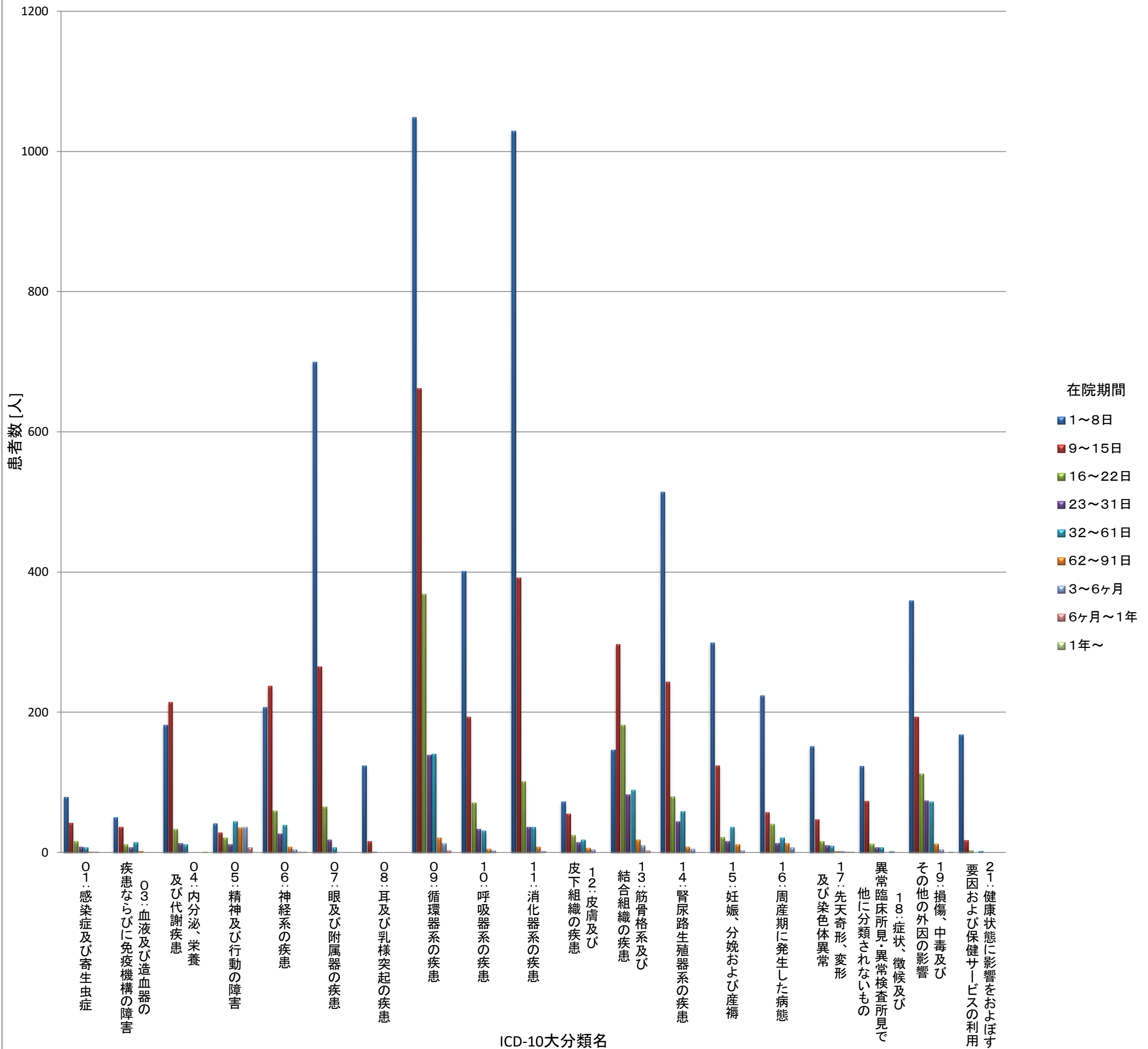
死亡退院患者数	平成27年度	平成28年度	平成29年度	平成30年度	令和元年度
糖尿病・内分泌代謝内科	4	2	3	1	0
消化器内科	24	18	27	26	30
呼吸器・アレルギー内科	60	49	61	59	60
循環器内科	47	38	32	32	32
腎臓内科	4	9	12	12	6
血液内科	12	21	22	24	14
脳神経内科	8	3	3	6	2
リウマチ・膠原病科	0.0	4.0	2.0	5.0	3
小児科	8	13	5	8	6
神経精神科	0	1	2	0	1
心臓血管外科・呼吸器・乳腺外科	25	28	20	22	26
消化器外科・内分泌外科・小児外科	20	12	19	9	19
脳神経外科	24	27	26	32	24
整形外科	2	4	2	3	2
形成外科	0.0	0.0	0.0	0	0
泌尿器科	6	6	10	14	7
産科・婦人科	4	3	7	6	0
眼科	0	0	0	0	0
耳鼻咽喉科・頭頸部外科	2	6	5	6	12
皮膚科	1	6	10	5	6
歯科口腔外科	0	3	0	4	0
放射線科	4	1	0	1	0
リハビリテーション科	1	1	2	0	0
救急集中治療部	298	230	284	213	137
麻酔科	0	0	0	0	0
緩和ケア	43	62	47	46	36
計	597	547	601	534	423

死亡率(死亡退院患者数 / 退院患者数)	平成27年度	平成28年度	平成29年度	平成30年度	令和元年度
糖尿病・内分泌代謝内科	0.8%	0.4%	0.6%	0.2%	0.0%
消化器内科	2.2%	1.5%	1.8%	1.6%	1.5%
呼吸器・アレルギー内科	5.6%	4.6%	5.4%	5.2%	5.2%
循環器内科	4.9%	4.2%	3.3%	3.2%	2.9%
腎臓内科	0.9%	2.2%	2.7%	3.0%	1.2%
血液内科	4.3%	6.0%	5.2%	5.7%	3.1%
脳神経内科	2.9%	0.9%	1.0%	1.9%	0.6%
リウマチ・膠原病科	-	5.3%	1.9%	3.8%	2.9%
小児科	0.9%	1.4%	0.6%	0.9%	0.7%
神経精神科	0.0%	0.7%	1.4%	0.0%	0.5%
心臓血管外科・呼吸器・乳腺外科	3.0%	3.4%	2.4%	2.5%	2.7%
消化器外科・内分泌外科・小児外科	1.0%	0.8%	1.3%	0.6%	2.0%
脳神経外科	2.3%	3.0%	2.9%	3.4%	1.6%
整形外科	0.3%	0.5%	0.3%	0.4%	0.2%
形成外科	-	0.0%	0.0%	0.0%	0.0%
泌尿器科	0.5%	0.5%	0.8%	1.2%	0.9%
産科・婦人科	0.3%	0.2%	0.5%	0.5%	0.0%
眼科	0.0%	0.0%	0.0%	0.0%	0.0%
耳鼻咽喉科・頭頸部外科	0.3%	0.7%	0.6%	0.7%	1.2%
皮膚科	0.3%	1.8%	3.0%	1.2%	0.6%
歯科口腔外科	0.0%	1.0%	0.0%	1.1%	0.0%
放射線科	2.8%	0.7%	0.0%	1.6%	0.0%
リハビリテーション科	0.8%	0.8%	1.5%	0.0%	0.0%
救急集中治療部	23.3%	21.1%	24.1%	18.8%	9.9%
麻酔科	0.0%	0.0%	0.0%	0.0%	0.0%
緩和ケア	64.2%	66.0%	60.3%	66.7%	64.3%
計	3.7%	3.3%	3.6%	3.1%	2.3%

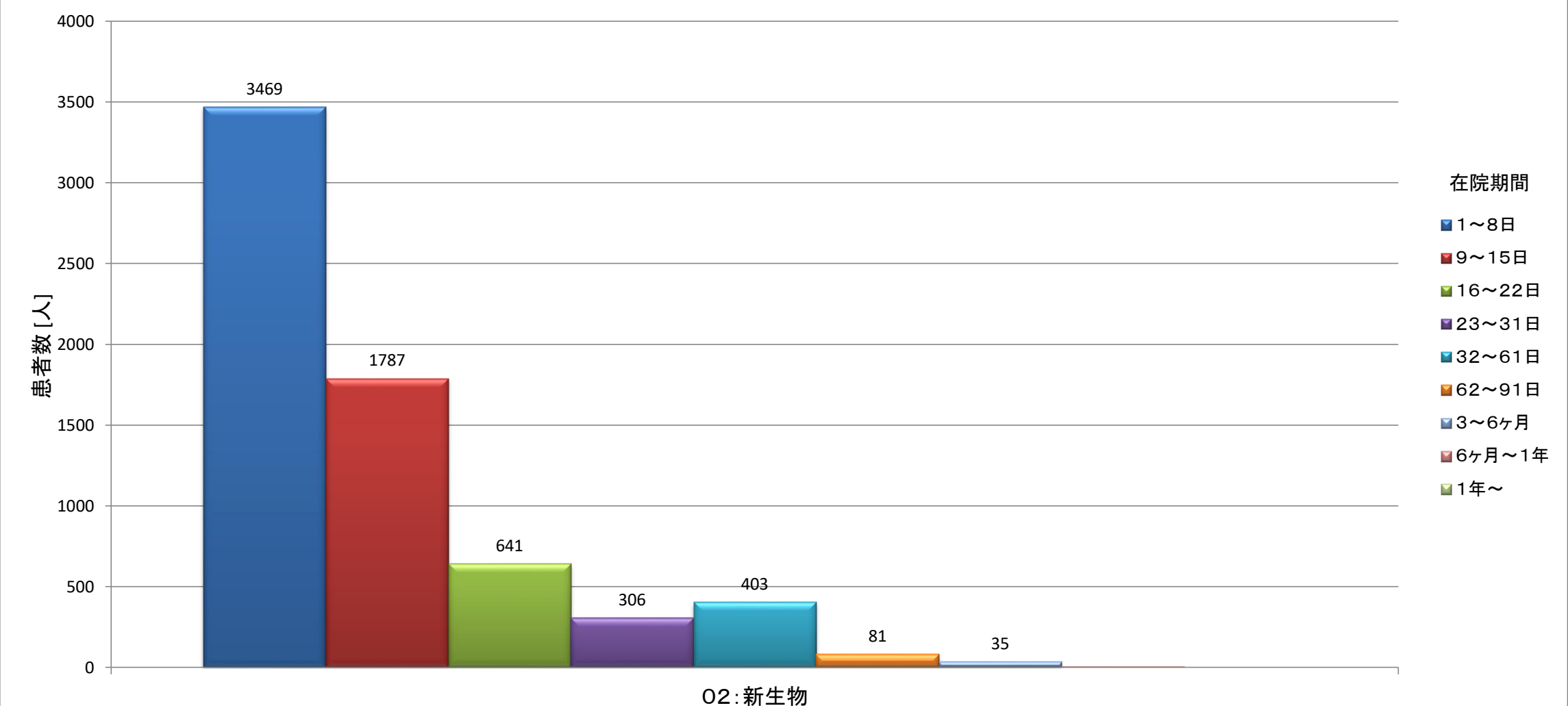
令和元年度ICD-10大分類別在院期間別退院患者数

ICD-10大分類名	在院期間	合計	1～8日	9～16日	17～24日	25～32日	33～62日	63～91日	3～6ヶ月	6ヶ月～1年	1年～
		01:感染症及び寄生虫症	合計	154	79	42	16	8	7	1	1
	男	79	41	20	7	5	5	1			
	女	75	38	22	9	3	2		1		
02:新生物	合計	6727	3469	1787	641	306	403	81	35	5	
	男	3907	2010	1040	369	187	218	58	21	4	
	女	2820	1459	747	272	119	185	23	14	1	
03:血液及び造血系の疾患ならびに免疫機構の障害	合計	120	50	36	11	7	14	2			
	男	63	27	18	8	3	6	1			
	女	57	23	18	3	4	8	1			
04:内分泌、栄養及び代謝疾患	合計	454	182	214	33	13	11				1
	男	228	77	124	17	3	6				1
	女	226	105	90	16	10	5				
05:精神及び行動の障害	合計	223	41	28	21	11	44	35	36	7	
	男	55	8	10	8	4	13	4	6	2	
	女	168	33	18	13	7	31	31	30	5	
06:神経系の疾患	合計	583	207	237	59	27	39	8	4	1	1
	男	322	133	116	35	12	21	4	1		
	女	261	74	121	24	15	18	4	3	1	1
07:眼及び付属器の疾患	合計	1055	700	265	65	18	7				
	男	503	306	149	36	7	5				
	女	552	394	116	29	11	2				
08:耳及び乳様突起の疾患	合計	141	124	16	1						
	男	87	78	9							
	女	54	46	7	1						
09:循環器系の疾患	合計	2396	1049	662	369	139	140	21	13	3	
	男	1436	647	414	207	76	77	7	6	2	
	女	960	402	248	162	63	63	14	7	1	
10:呼吸器系の疾患	合計	737	401	193	71	33	31	5	3		
	男	480	247	127	49	26	24	5	2		
	女	257	154	66	22	7	7		1		
11:消化器系の疾患	合計	1604	1029	392	101	36	36	8	2		
	男	915	575	234	55	25	18	6	2		
	女	689	454	158	46	11	18	2			
12:皮膚及び皮下組織の疾患	合計	193	72	55	24	14	18	6	4		
	男	102	35	27	13	11	9	5	2		
	女	91	37	28	11	3	9	1	2		
13:筋骨格系及び結合組織の疾患	合計	827	146	297	182	82	89	18	10	3	
	男	368	84	148	65	25	32	8	6		
	女	459	62	149	117	57	57	10	4	3	
14:腎尿路生殖器系の疾患	合計	952	514	243	80	44	58	8	5		
	男	478	245	125	44	21	37	3	3		
	女	474	269	118	36	23	21	5	2		
15:妊娠、分娩および産褥	女	511	299	124	22	16	36	11	3		
16:周産期に発生した病態	合計	375	224	57	40	13	21	13	7		
	男	177	98	30	22	11	8	7	1		
	女	198	126	27	18	2	13	6	6		
17:先天奇形、変形及び染色体異常	合計	239	151	47	16	10	9	2	2	1	1
	男	121	77	21	8	5	4	2	2	1	1
	女	118	74	26	8	5	5				
18:症状、徴候及び異常臨床所見・異常検査所見で他に分類されないもの	合計	224	123	73	12	7	7		2		
	男	138	69	48	8	5	7		1		
	女	86	54	25	4	2			1		
19:損傷、中毒及びその他の外因の影響	合計	827	359	193	112	74	72	12	4		1
	男	501	214	125	72	41	35	10	3		1
	女	326	145	68	40	33	37	2	1		
21:健康状態に影響をおよぼす要因および保健サービスの利用	合計	190	168	17	3		2				
	男	55	46	6	2		1				
	女	135	122	11	1		1				
計	合計	18532	9387	4978	1879	858	1044	231	131	20	4
	男	10015	5017	2791	1025	467	526	121	56	9	3
	女	8517	4370	2187	854	391	518	110	75	11	1

令和元年度ICD-10大分類別・在院期間別患者数



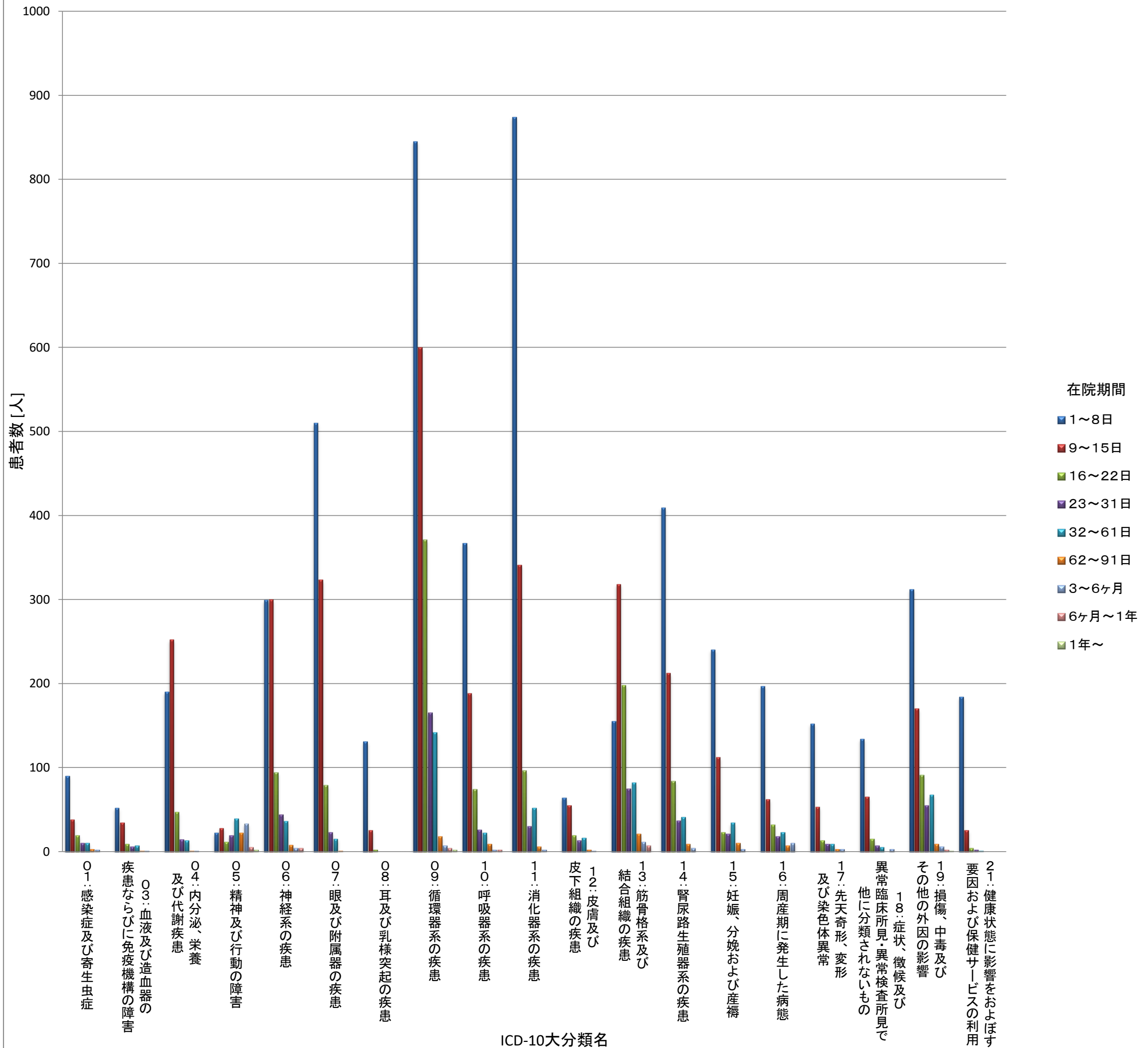
令和元年度ICD-10大分類別在院期間別患者数(別掲O2新生物)



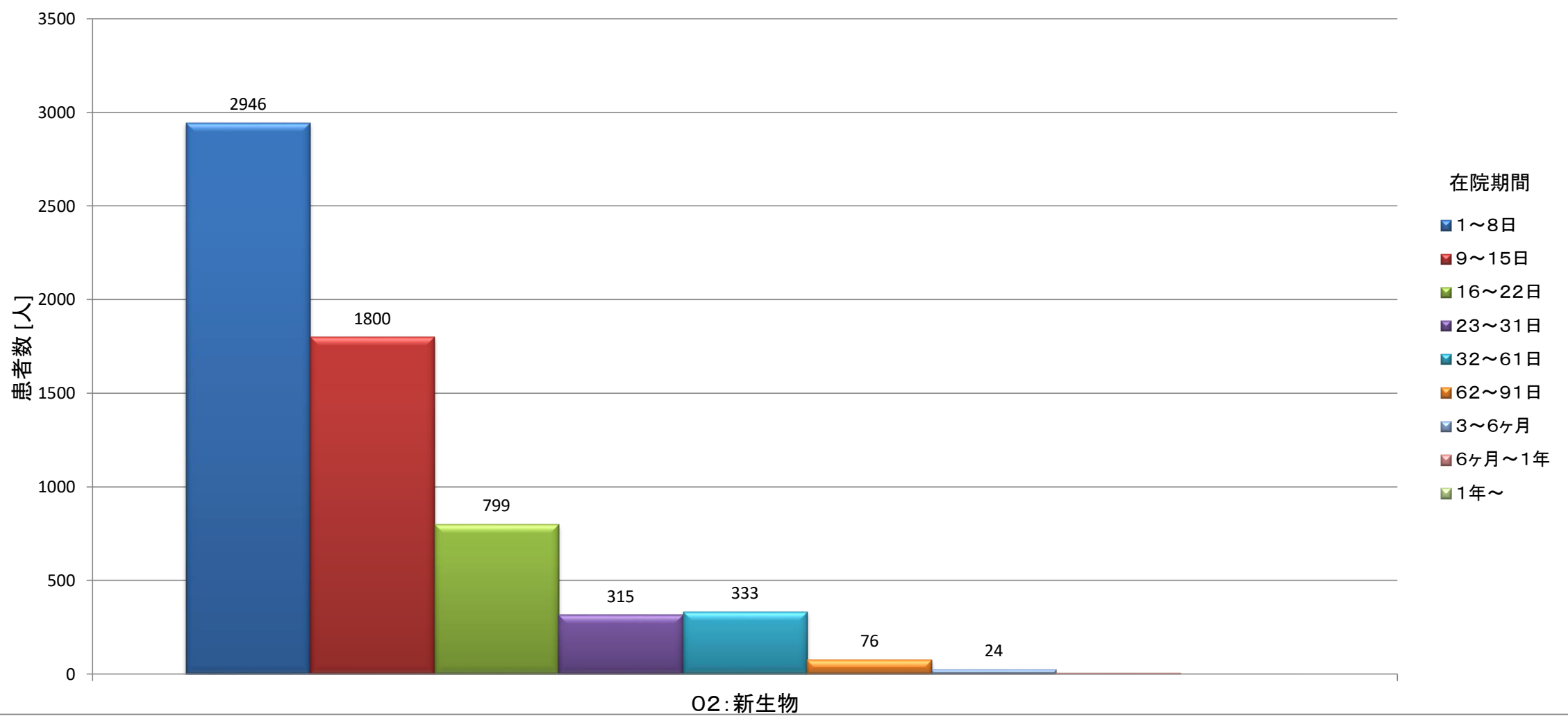
(参考)平成30年度ICD-10大分類別在院期間別退院患者数

ICD-10大分類名	在院期間	合計	1～8日	9～16日	17～24日	25～32日	33～62日	63～91日	3～6ヶ月	6ヶ月～1年	1年～
01:感染症及び寄生虫症	合計	172	90	38	19	10	10	3	2		
	男	85	41	18	12	6	5	2	1		
	女	87	49	20	7	4	5	1	1		
02:新生物	合計	6302	2946	1800	799	315	333	76	24	8	1
	男	3703	1755	985	470	212	213	46	18	4	
	女	2599	1191	815	329	103	120	30	6	4	1
03:血液及び造血器の疾患ならびに免疫機構の障害	合計	110	52	34	9	6	7	1	1		
	男	47	23	16	3	2	3				
	女	63	29	18	6	4	4	1	1		
04:内分泌、栄養及び代謝疾患	合計	518	190	252	47	14	13	1	1		
	男	265	85	137	29	7	7				
	女	253	105	115	18	7	6	1	1		
05:精神及び行動の障害	合計	181	22	28	11	19	39	22	33	5	2
	男	52	8	6	7	3	16	5	7		
	女	129	14	22	4	16	23	17	26	5	2
06:神経系の疾患	合計	789	299	300	94	44	36	8	4	4	
	男	438	179	155	51	22	20	6	3	2	
	女	351	120	145	43	22	16	2	1	2	
07:眼及び付属器の疾患	合計	951	510	323	79	23	15	1			
	男	465	222	169	47	16	10	1			
	女	486	288	154	32	7	5				
08:耳及び乳様突起の疾患	合計	158	131	25	2						
	男	83	71	10	2						
	女	75	60	15							
09:循環器系の疾患	合計	2154	845	600	371	165	142	18	7	4	2
	男	1267	494	378	209	84	87	7	5	2	1
	女	887	351	222	162	81	55	11	2	2	1
10:呼吸器系の疾患	合計	690	367	188	74	26	22	9	2	2	
	男	451	219	132	55	18	18	7	1	1	
	女	239	148	56	19	8	4	2	1	1	
11:消化器系の疾患	合計	1401	874	341	96	30	52	6	2		
	男	798	493	202	61	11	29	2			
	女	603	381	139	35	19	23	4	2		
12:皮膚及び皮下組織の疾患	合計	170	64	55	19	13	16	2	1		
	男	95	33	30	12	7	11	2			
	女	75	31	25	7	6	5		1		
13:筋骨格系及び結合組織の疾患	合計	867	155	318	198	75	82	21	11	7	
	男	402	78	166	68	29	43	10	5	3	
	女	465	77	152	130	46	39	11	6	4	
14:腎尿路生殖器系の疾患	合計	796	409	212	84	37	41	9	4		
	男	425	226	99	46	24	24	4	2		
	女	371	183	113	38	13	17	5	2		
15:妊娠、分娩および産褥	女	443	240	112	23	21	34	10	3		
16:周産期に発生した病態	合計	349	197	62	32	18	23	7	10		
	男	184	99	33	20	8	12	4	8		
	女	165	98	29	12	10	11	3	2		
17:先天奇形、変形及び染色体異常	合計	242	152	53	13	9	9	3	3		
	男	128	86	29	5	2	3	1	2		
	女	114	66	24	8	7	6	2	1		
18:症状、徴候及び異常臨床所見・異常検査所見で他に分類されないもの	合計	229	134	65	15	7	5		3		
	男	137	76	40	12	1	5		3		
	女	92	58	25	3	6					
19:損傷、中毒及びその他の外因の影響	合計	713	312	170	91	55	67	9	6	2	1
	男	437	190	99	62	34	40	7	2	2	1
	女	276	122	71	29	21	27	2	4		
21:健康状態に影響をおよぼす要因および保健サービスの利用	合計	216	184	25	4	2	1				
	男	61	43	13	2	2	1				
	女	155	141	12	2						
計	合計	17451	8173	5001	2080	889	947	206	117	32	6
	男	9523	4421	2717	1173	488	547	104	57	14	2
	女	7928	3752	2284	907	401	400	102	60	18	4

(参考)平成30年度ICD-10大分類別・在院期間別患者数



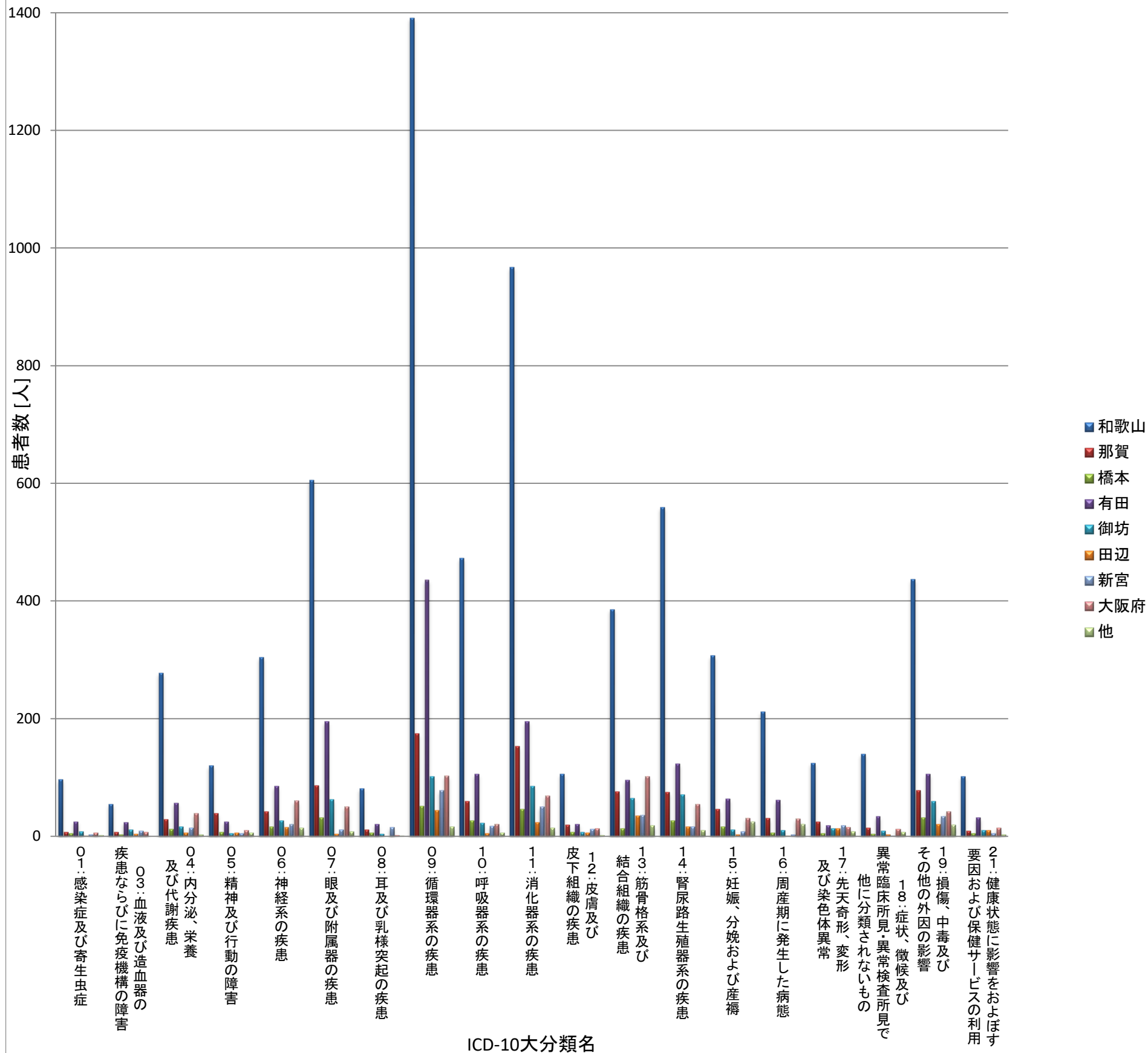
(参考)平成30年度ICD-10大分類別在院期間別患者数(別掲O2新生物)



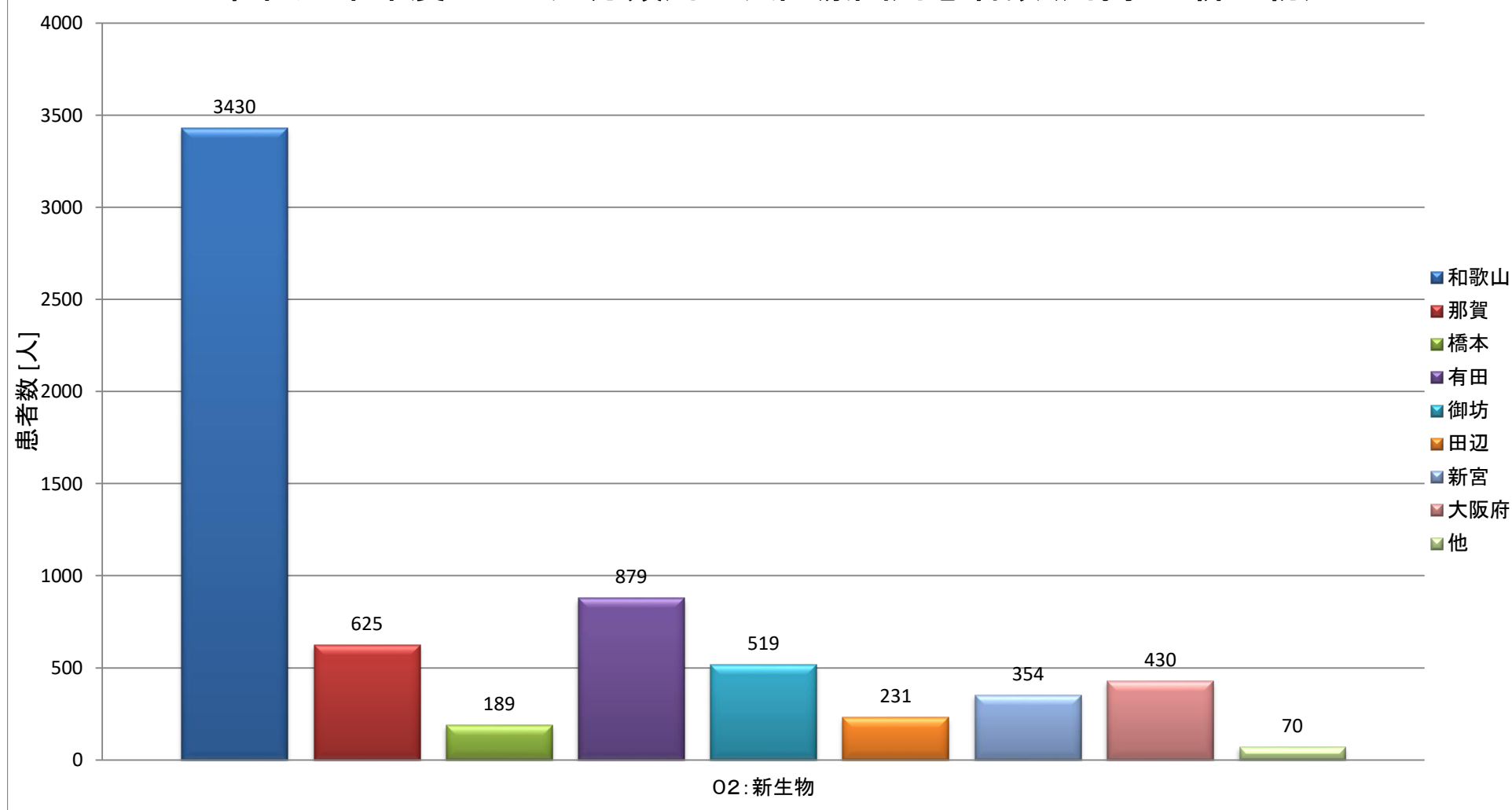
令和元年度ICD-10大分類別医療圏別退院患者数

ICD-10大分類名	医療圏	合計	和歌山	那賀	橋本	有田	御坊	田辺	新宮	大阪府	他
01:感染症及び寄生虫症	合計	154	97	7	5	25	8	1	3	6	2
	男	79	47	3	3	15	6	1	3	1	
	女	75	50	4	2	10	2			5	2
02:新生物	合計	6727	3430	625	189	879	519	231	354	430	70
	男	3907	2019	374	114	490	302	145	200	229	34
	女	2820	1411	251	75	389	217	86	154	201	36
03:血液及び造血器の疾患ならびに免疫機構の障害	合計	120	55	7	3	24	11	4	9	7	
	男	63	26	6		16	7	3	1	4	
	女	57	29	1	3	8	4	1	8	3	
04:内分泌、栄養及び代謝疾患	合計	454	278	29	12	57	16	6	14	39	3
	男	228	134	11	8	32	7	5	8	21	2
	女	226	144	18	4	25	9	1	6	18	1
05:精神及び行動の障害	合計	223	120	39	7	25	5	6	5	10	6
	男	55	30	3	2	7	2	1	2	5	3
	女	168	90	36	5	18	3	5	3	5	3
06:神経系の疾患	合計	583	304	42	16	85	27	15	20	60	14
	男	322	172	22	12	45	16	7	12	29	7
	女	261	132	20	4	40	11	8	8	31	7
07:眼及び付属器の疾患	合計	1055	605	87	32	195	63	4	11	50	8
	男	503	277	56	17	96	25	2	3	23	4
	女	552	328	31	15	99	38	2	8	27	4
08:耳及び乳様突起の疾患	合計	141	81	11	6	21	4		15	2	1
	男	87	54	7	3	13	3		4	2	1
	女	54	27	4	3	8	1		11		
09:循環器系の疾患	合計	2396	1391	175	51	436	102	44	78	103	16
	男	1436	829	119	33	254	61	29	42	55	14
	女	960	562	56	18	182	41	15	36	48	2
10:呼吸器系の疾患	合計	737	473	59	27	106	23	5	17	21	6
	男	480	306	34	15	73	18	2	12	16	4
	女	257	167	25	12	33	5	3	5	5	2
11:消化器系の疾患	合計	1604	968	153	46	195	85	24	50	69	14
	男	915	573	87	27	105	51	9	23	34	6
	女	689	395	66	19	90	34	15	27	35	8
12:皮膚及び皮下組織の疾患	合計	193	106	19	7	21	7	6	12	13	2
	男	102	58	8	5	12	3	4	5	6	1
	女	91	48	11	2	9	4	2	7	7	1
13:筋骨格系及び結合組織の疾患	合計	827	386	76	13	96	65	35	36	102	18
	男	368	168	35	5	42	26	21	12	51	8
	女	459	218	41	8	54	39	14	24	51	10
14:腎尿路生殖器系の疾患	合計	952	559	75	27	123	71	16	16	55	10
	男	478	287	22	19	59	47	7	4	27	6
	女	474	272	53	8	64	24	9	12	28	4
15:妊娠、分娩および産褥	女	511	307	46	16	64	11	3	8	31	25
16:周産期に発生した病態	合計	375	212	31	6	61	10	1	3	30	21
	男	177	99	18	5	25	4		1	17	8
	女	198	113	13	1	36	6	1	2	13	13
17:先天奇形、変形及び染色体異常	合計	239	124	25	5	18	13	13	18	15	8
	男	121	72	10	3	10	4	4	8	8	2
	女	118	52	15	2	8	9	9	10	7	6
18:症状、徴候及び異常臨床所見・異常検査所見で他に分類されないもの	合計	224	140	14	4	34	9	3	1	12	7
	男	138	84	9	3	19	5	2	1	9	6
	女	86	56	5	1	15	4	1		3	1
19:損傷、中毒及びその他の外因の影響	合計	827	437	78	32	106	59	20	34	42	19
	男	501	266	51	13	66	37	7	19	28	14
	女	326	171	27	19	40	22	13	15	14	5
21:健康状態に影響をおよぼす要因および保健サービスの利用	合計	190	102	9	5	32	10	10	5	14	3
	男	55	26	1	3	9	3	5	4	4	
	女	135	76	8	2	23	7	5	1	10	3
計	合計	18532	10175	1607	509	2603	1118	447	709	1111	253
	男	10015	5527	876	290	1388	627	254	364	569	120
	女	8517	4648	731	219	1215	491	193	345	542	133

令和元年度ICD-10大分類別二次医療圏別患者数



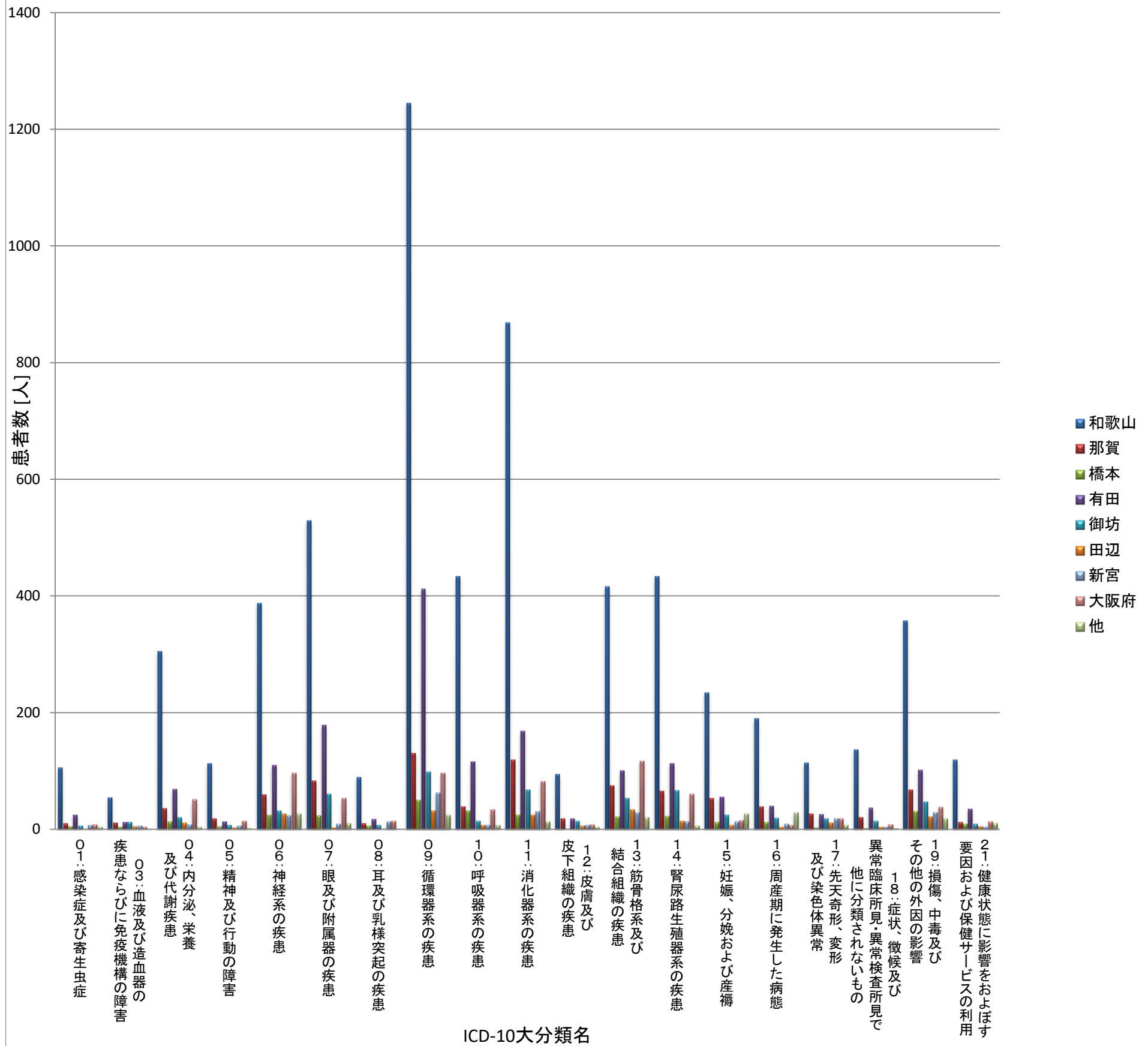
令和元年度ICD-10大分類別二次医療圏別患者数(別掲O2新生物)



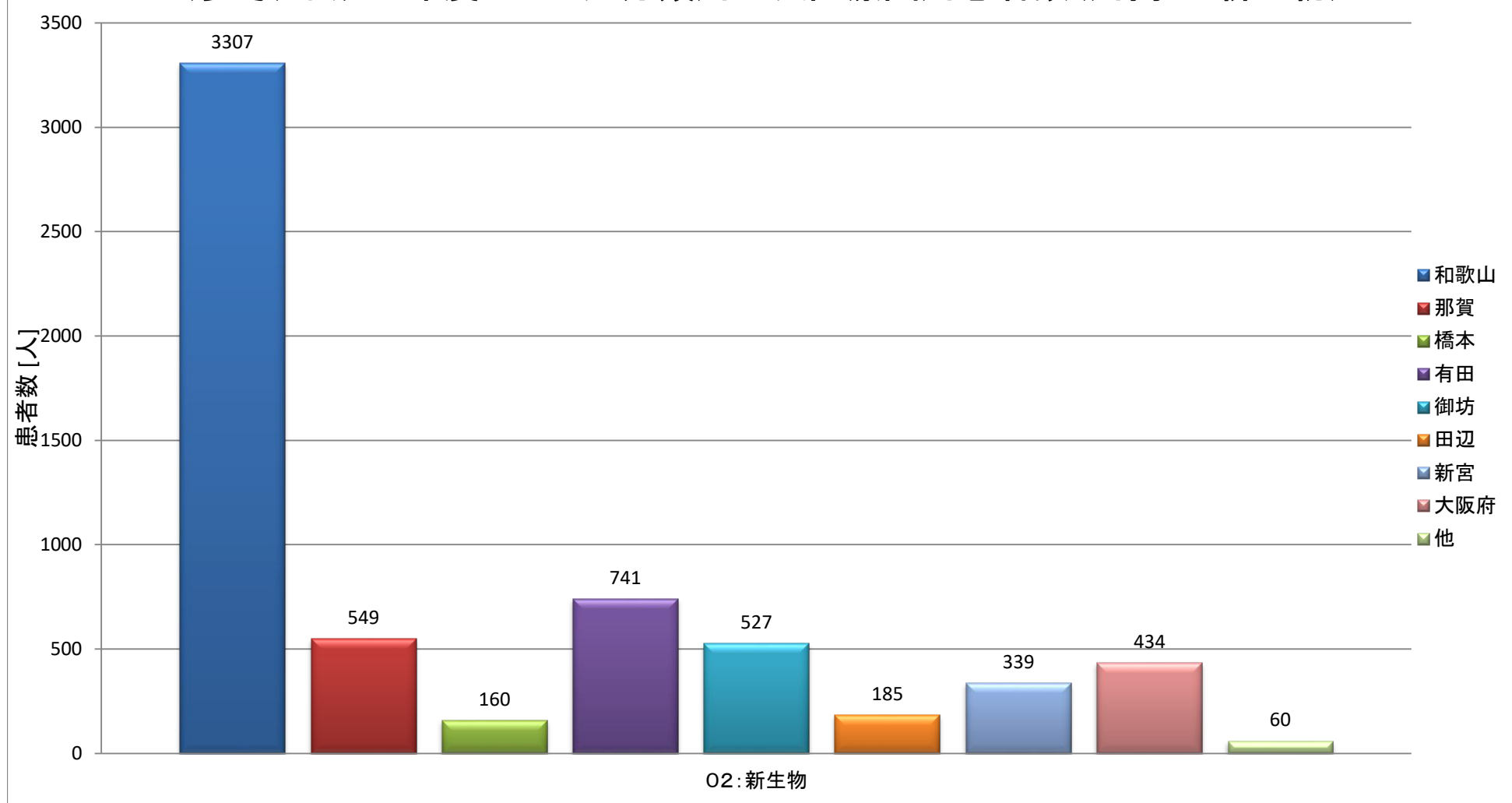
(参考)平成30年度ICD-10大分類別医療圏別退院患者数

ICD-10大分類名	医療圏	合計	和歌山	那賀	橋本	有田	御坊	田辺	新宮	大阪府	他
01:感染症及び寄生虫症	合計	172	106	10	5	25	6	1	7	8	4
	男	85	54	5	1	11	2	1	6	3	2
	女	87	52	5	4	14	4		1	5	2
02:新生物	合計	6302	3307	549	160	741	527	185	339	434	60
	男	3703	1978	325	88	437	299	102	200	237	37
	女	2599	1329	224	72	304	228	83	139	197	23
03:血液及び造血器の疾患ならびに免疫機構の障害	合計	110	55	11	4	12	12	5	6	4	1
	男	47	29	3	2	4	5	1	2	1	
	女	63	26	8	2	8	7	4	4	3	1
04:内分泌、栄養及び代謝疾患	合計	518	305	36	13	69	21	11	8	51	4
	男	265	168	15	7	35	12	8	2	18	
	女	253	137	21	6	34	9	3	6	33	4
05:精神及び行動の障害	合計	181	113	18	5	13	7	3	6	14	2
	男	52	29	3	4	2	1	2	1	8	2
	女	129	84	15	1	11	6	1	5	6	
06:神経系の疾患	合計	789	388	59	25	110	32	27	24	97	27
	男	438	214	30	14	64	19	16	19	53	9
	女	351	174	29	11	46	13	11	5	44	18
07:眼及び付属器の疾患	合計	951	529	83	24	179	60	3	9	54	10
	男	465	276	37	16	67	28	2	5	30	4
	女	486	253	46	8	112	32	1	4	24	6
08:耳及び乳様突起の疾患	合計	158	89	10	6	17	7	1	13	14	1
	男	83	48	5	3	9	3	1	5	8	1
	女	75	41	5	3	8	4		8	6	
09:循環器系の疾患	合計	2154	1245	131	50	412	99	32	63	97	25
	男	1267	728	85	35	233	64	15	36	56	15
	女	887	517	46	15	179	35	17	27	41	10
10:呼吸器系の疾患	合計	690	434	39	32	116	14	7	7	34	7
	男	451	282	25	22	81	7	6	4	19	5
	女	239	152	14	10	35	7	1	3	15	2
11:消化器系の疾患	合計	1401	869	119	25	169	68	25	31	82	13
	男	798	511	67	14	81	40	14	21	43	7
	女	603	358	52	11	88	28	11	10	39	6
12:皮膚及び皮下組織の疾患	合計	170	94	18	1	18	14	6	7	8	4
	男	95	52	11		10	6	4	3	6	3
	女	75	42	7	1	8	8	2	4	2	1
13:筋骨格系及び結合組織の疾患	合計	867	417	75	22	101	53	34	28	117	20
	男	402	199	28	9	53	19	10	13	59	12
	女	465	218	47	13	48	34	24	15	58	8
14:腎尿路生殖器系の疾患	合計	796	434	66	23	113	67	14	13	60	6
	男	425	240	30	11	48	44	4	8	37	3
	女	371	194	36	12	65	23	10	5	23	3
15:妊娠、分娩および産褥	女	443	235	53	12	56	25	7	13	15	27
16:周産期に発生した病態	合計	349	190	39	12	40	19	4	9	7	29
	男	184	101	25	8	17	9	2	4	5	13
	女	165	89	14	4	23	10	2	5	2	16
17:先天奇形、変形及び染色体異常	合計	242	114	27	3	26	18	11	18	18	7
	男	128	72	9	3	9	5	4	10	13	3
	女	114	42	18		17	13	7	8	5	4
18:症状、徴候及び異常臨床所見・異常検査所見で他に分類されないもの	合計	229	137	21	2	37	14	4	4	8	2
	男	137	83	12	1	21	10	3	3	3	1
	女	92	54	9	1	16	4	1	1	5	1
19:損傷、中毒及びその他の外因の影響	合計	713	358	68	31	102	47	22	29	38	18
	男	437	219	43	20	58	28	6	19	31	13
	女	276	139	25	11	44	19	16	10	7	5
21:健康状態に影響をおよぼす要因および保健サービスの利用	合計	216	119	12	9	35	9	5	4	13	10
	男	61	30	3	5	8	3	1	3	7	1
	女	155	89	9	4	27	6	4	1	6	9
計	合計	17451	9538	1444	464	2391	1119	407	638	1173	277
	男	9523	5313	761	263	1248	604	202	364	637	131
	女	7928	4225	683	201	1143	515	205	274	536	146

(参考)平成30年度ICD-10大分類別二次医療圏別患者数



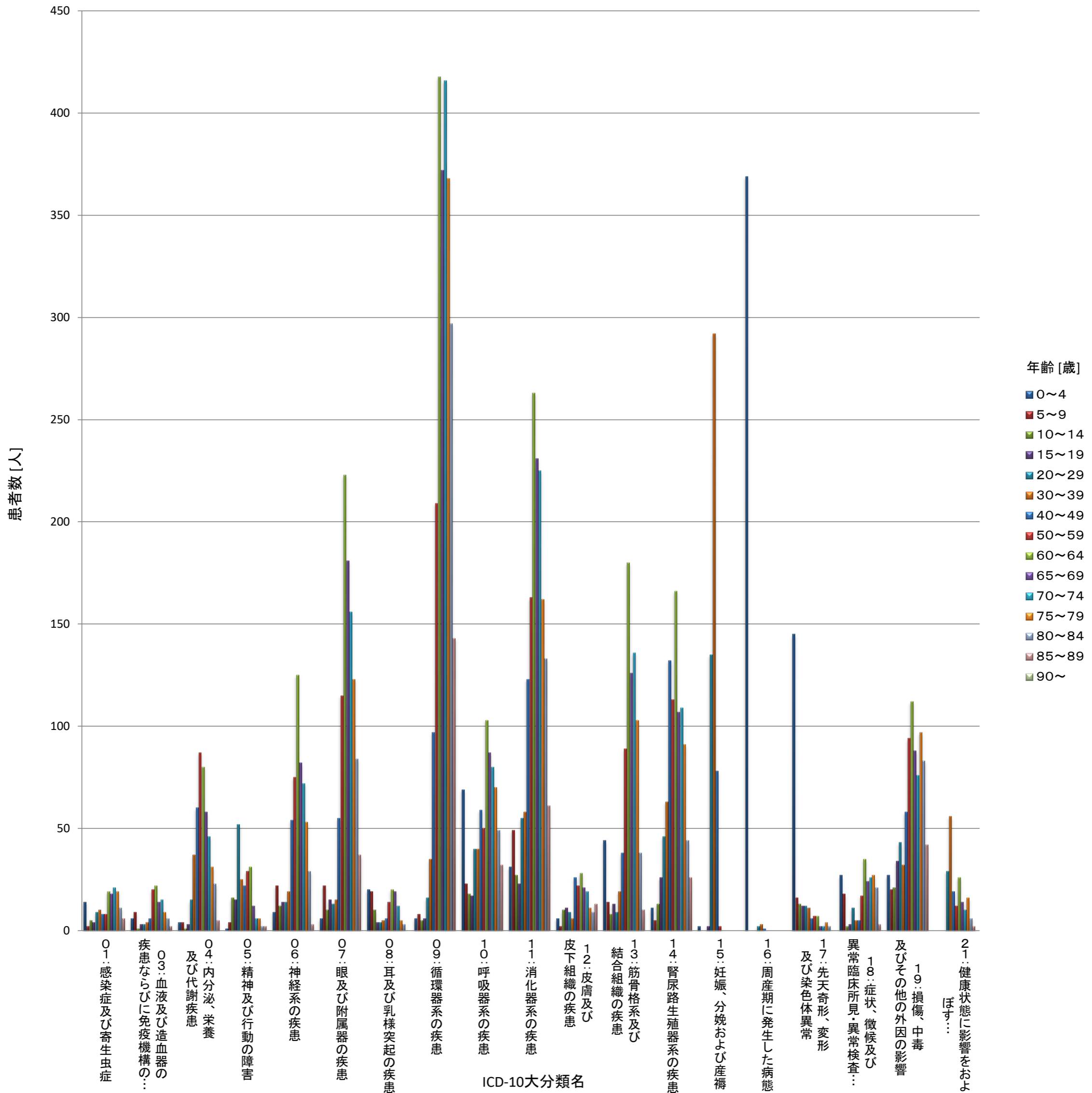
(参考)平成30年度ICD-10大分類別二次医療圏別患者数(別掲O2新生物)



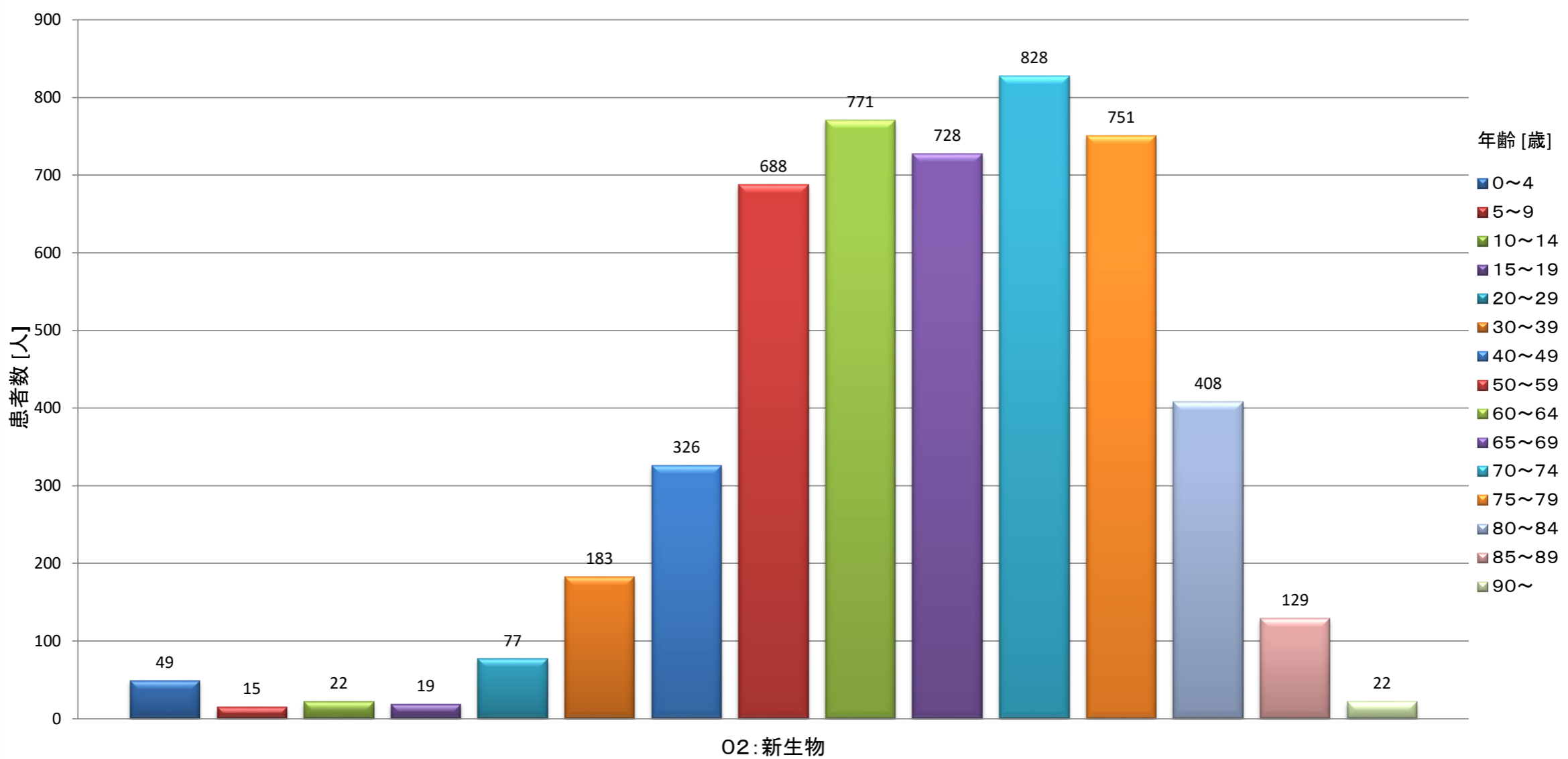
令和元年度ICD-10大分類別年齢別退院患者数

ICD-10大分類名	年齢(歳)	合計	0~4	5~9	10~14	15~19	20~29	30~39	40~49	50~59	60~64	65~69	70~74	75~79	80~84	85~89	90~
01:感染症及び寄生虫症	合計	154	14	2	5	4	9	10	8	8	19	18	21	19	11	6	
	男	79	10	1	2	2	3	2	5	6	12	11	8	10	6	1	
	女	75	4	1	3	2	6	8	3	2	7	7	13	9	5	5	
02:新生物	合計	6727	49	18	20	25	93	175	397	739	1567	1385	1173	672	311	103	
	男	3907	23	13	8	11	40	45	118	350	1016	879	756	407	184	57	
	女	2820	26	5	12	14	53	130	279	389	551	506	417	265	127	46	
03:血液及び造血器の疾患ならびに免疫機構の障害	合計	120	6	9	1	3	3	4	6	20	22	14	15	9	6	2	
	男	63	6	5		1	1	1	2	11	11	9	6	6	3	1	
	女	57		4	1	2	2	3	4	9	11	5	9	3	3	1	
04:内分泌、栄養及び代謝疾患	合計	454	4	4	1	3	15	37	60	87	80	58	46	31	23	5	
	男	228		2		1	6	19	29	44	41	37	22	16	9	2	
	女	226	4	2	1	2	9	18	31	43	39	21	24	15	14	3	
05:精神及び行動の障害	合計	223	1	4	16	15	52	25	22	29	31	12	6	6	2	2	
	男	55	1	3		8	6	11	9	8	9						
	女	168		1	16	7	46	14	13	21	22	12	6	6	2	2	
06:神経系の疾患	合計	583	9	22	12	14	14	19	54	75	125	82	72	53	29	3	
	男	322	8	12	9	7	5	9	32	42	72	46	39	30	10	1	
	女	261	1	10	3	7	9	10	22	33	53	36	33	23	19	2	
07:眼及び附属器の疾患	合計	1055	6	22	10	15	13	15	55	115	223	181	156	123	84	37	
	男	503	3	12	4	5	7	10	30	66	124	93	68	49	25	7	
	女	552	3	10	6	10	6	5	25	49	99	88	88	74	59	30	
08:耳及び乳様突起の疾患	合計	141	20	19	10	4	4	5	6	14	20	19	12	5	3		
	男	87	16	11	7	4	1	2	2	8	13	9	8	4	2		
	女	54	4	8	3	3	3	3	4	6	7	10	4	1	1		
09:循環器系の疾患	合計	2396	6	8	5	6	16	35	97	209	418	372	416	368	297	143	
	男	1436	5	6	4	3	8	20	63	142	278	248	265	209	135	50	
	女	960	1	2	1	3	8	15	34	67	140	124	151	159	162	93	
10:呼吸器系の疾患	合計	737	69	23	18	17	40	40	59	50	103	87	80	70	49	32	
	男	480	45	13	9	5	16	23	43	33	73	62	64	47	33	14	
	女	257	24	10	9	12	24	17	16	17	30	25	16	23	16	18	
11:消化器系の疾患	合計	1604	31	49	27	23	55	58	123	163	263	231	225	162	133	61	
	男	915	14	25	16	6	31	26	70	90	157	158	140	93	65	24	
	女	689	17	24	11	17	24	32	53	73	106	73	85	69	68	37	
12:皮膚及び皮下組織の疾患	合計	193	6	2	10	11	9	6	26	22	28	21	19	11	9	13	
	男	102	4		2	3	3	4	16	15	15	13	9	4	8	6	
	女	91	2	2	8	8	6	2	10	7	13	8	10	7	1	7	
13:筋骨格系及び結合組織の疾患	合計	827	44	14	8	13	9	19	38	89	180	126	136	103	38	10	
	男	368	24	7	3	6	7	14	14	48	84	43	58	41	13	6	
	女	459	20	7	5	7	2	5	24	41	96	83	78	62	25	4	
14:腎尿路生殖器系の疾患	合計	952	11	5	13	26	46	63	132	113	166	107	109	91	44	26	
	男	478	8	4	11	15	15	8	49	55	103	73	59	44	22	12	
	女	474	3	1	2	11	31	55	83	58	63	34	50	47	22	14	
15:妊娠、分娩および産褥	女	511	2			2	135	292	78	2							
16:周産期に発生した病態	合計	375	369				2	3	1								
	男	177	177														
	女	198	192				2	3	1								
17:先天奇形、変形及び染色体異常	合計	239	145	16	13	12	12	11	6	7	7	2	2	4	2		
	男	121	79	6	4	6	5	4	4	2	5	1	1	3	1		
	女	118	66	10	9	6	7	7	2	5	2	1	1	1	1		
18:症状、徴候及び異常臨床所見・異常検査所見で他に分類されないもの	合計	224	27	18	2	3	11	5	5	17	35	24	26	27	21	3	
	男	138	15	8	2	1	5	3	4	10	27	16	14	20	13		
	女	86	12	10		2	6	2	1	7	8	8	12	7	8	3	
19:損傷、中毒及びその他の外因の影響	合計	827	27	20	21	34	43	32	58	94	112	88	76	97	83	42	
	男	501	20	7	12	24	30	24	43	67	73	46	49	47	37	22	
	女	326	7	13	9	10	13	8	15	27	39	42	27	50	46	20	
21:健康状態に影響をおよぼす要因および保健サービスの利用	合計	190					29	56	19	12	26	14	10	16	6	2	
	男	55					4	2	7	7	13	7	4	7	2	2	
	女	135					25	54	12	5	13	7	6	9	4		
計	合計	18532	846	255	192	230	610	910	1250	1865	3425	2841	2600	1867	1151	490	
	男	10015	458	135	93	108	193	227	540	1004	2126	1751	1570	1037	568	205	
	女	8517	388	120	99	122	417	683	710	861	1299	1090	1030	830	583	285	

令和元年度ICD-10大分類別年齢別患者数



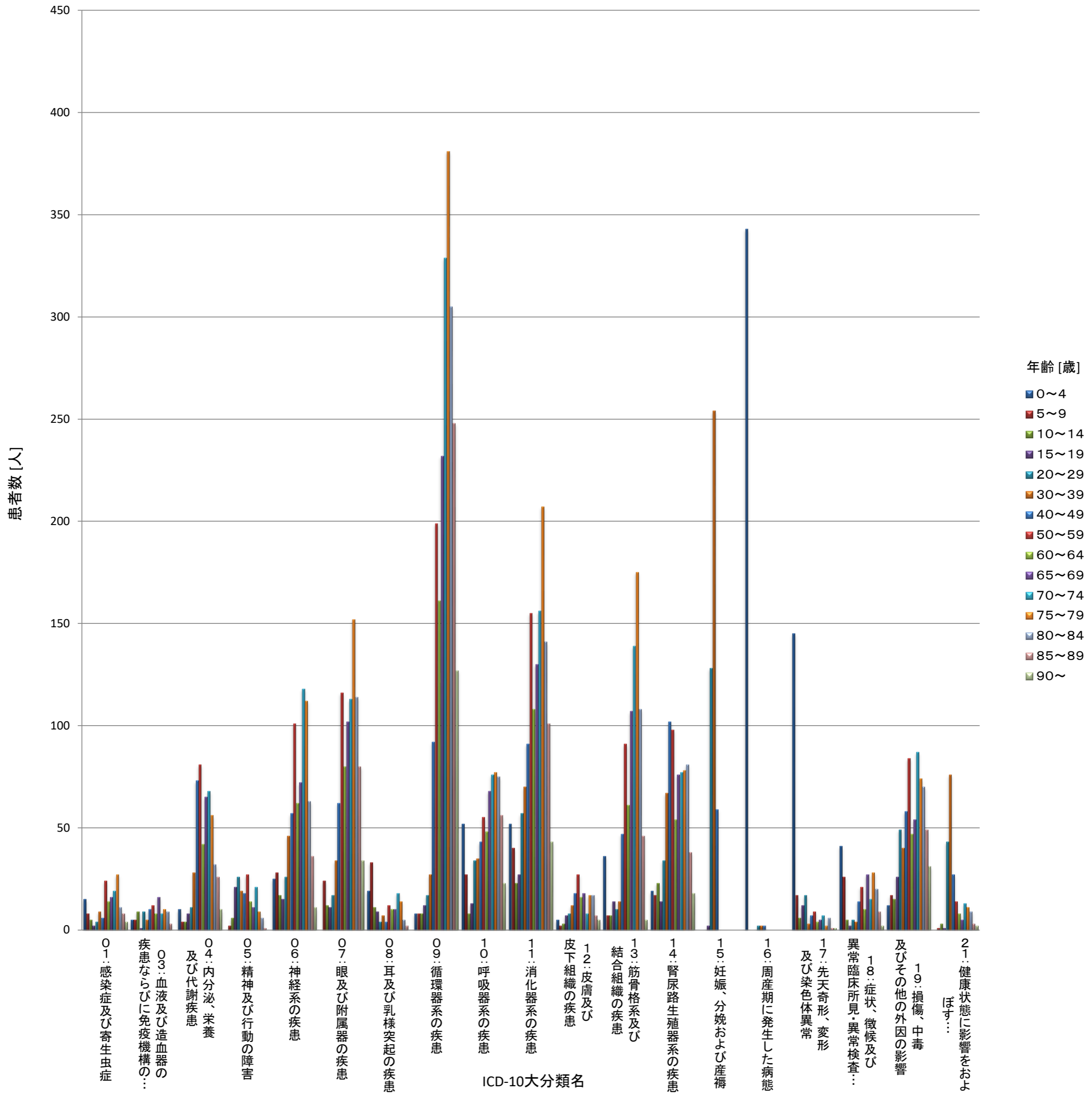
令和元年度ICD-10大分類別年齢別患者数(別掲O2新生物)



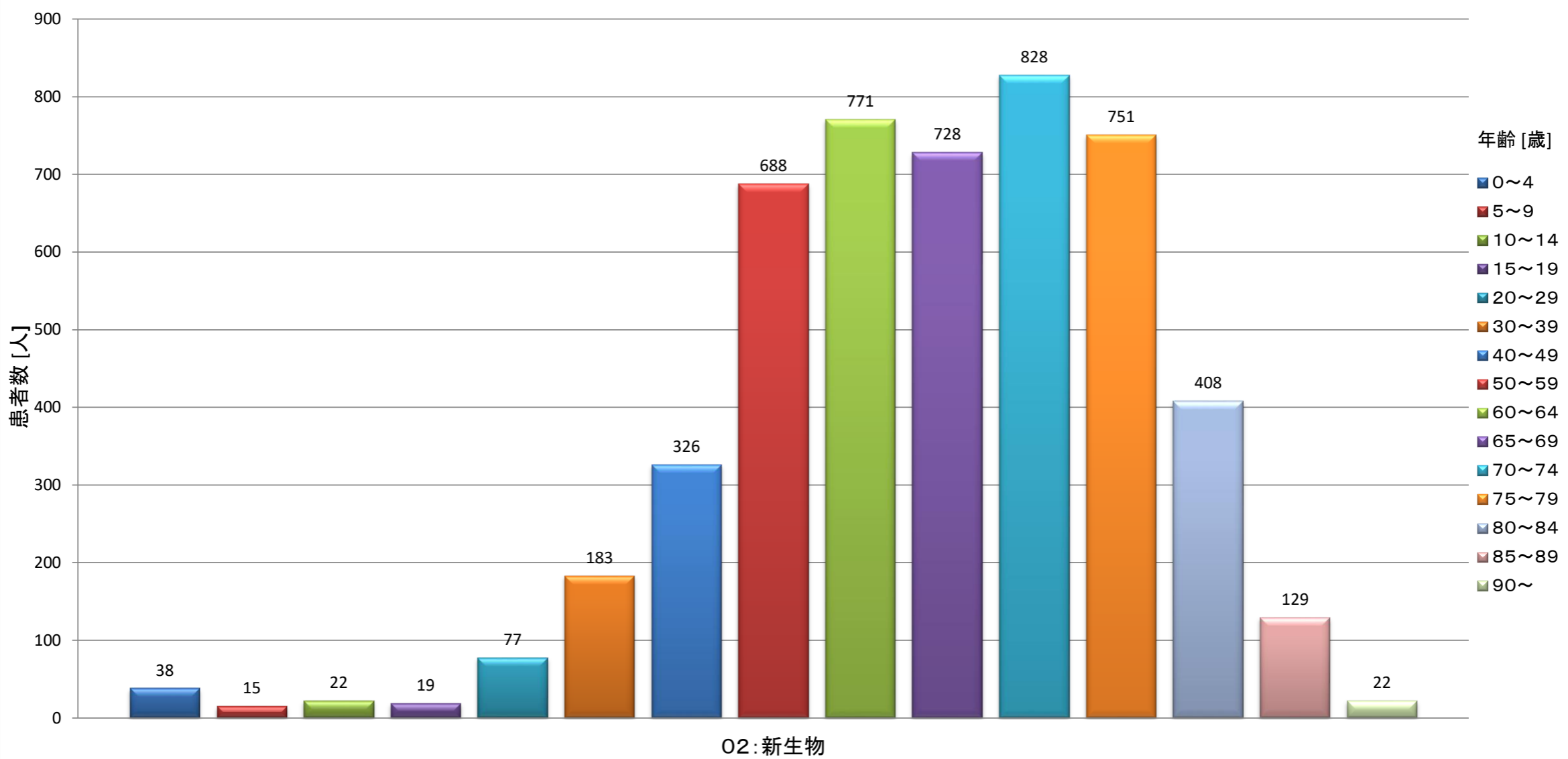
(参考)平成30年度ICD-10大分類別年齢別退院患者数

ICD-10大分類名	年齢(歳)	合計	年齢別														
			0~4	5~9	10~14	15~19	20~29	30~39	40~49	50~59	60~64	65~69	70~74	75~79	80~84	85~89	90~
01:感染症及び寄生虫症	合計	172	15	8	5	2	4	9	6	24	14	16	19	27	11	8	4
	男	85	5	5	1	1	1	4	5	13	8	4	11	15	6	4	2
	女	87	10	3	4	1	3	5	1	11	6	12	8	12	5	4	2
02:新生物	合計	6302	38	21	33	53	62	184	400	737	584	953	1207	1017	627	288	98
	男	3703	17	13	12	26	32	69	140	321	340	620	786	678	415	192	42
	女	2599	21	8	21	27	30	115	260	416	244	333	421	339	212	96	56
03:血液及び造血器の疾患ならびに免疫機構の障害	合計	110	5	5	9	1	9	5	10	12	8	16	8	10	9	3	
	男	47	2	4	5	1	2	1	5	6	3	7	3	4	3	1	
	女	63	3	1	4		7	4	5	6	5	9	5	6	6	2	
04:内分泌、栄養及び代謝疾患	合計	518	10	4	4	8	11	28	73	81	42	65	68	56	32	26	10
	男	265	3	2	2	5	4	10	34	41	25	30	41	30	22	13	3
	女	253	7	2	2	3	7	18	39	40	17	35	27	26	10	13	7
05:精神及び行動の障害	合計	181		2	6	21	26	19	18	27	14	11	21	9	6	1	
	男	52		1	3	2	3	4	6	12	5	6	5	3	2		
	女	129		1	3	19	23	15	12	15	9	5	16	6	4	1	
06:神経系の疾患	合計	789	25	28	17	15	26	46	57	101	62	72	118	112	63	36	11
	男	438	11	14	11	10	14	15	30	52	44	49	78	60	30	15	5
	女	351	14	14	6	5	12	31	27	49	18	23	40	52	33	21	6
07:眼及び附属器の疾患	合計	951		24	12	11	17	34	62	116	80	102	113	152	114	80	34
	男	465		6	6	3	8	15	42	64	50	55	52	72	54	27	11
	女	486		18	6	8	9	19	20	52	30	47	61	80	60	53	23
08:耳及び乳様突起の疾患	合計	158	19	33	11	9	4	7	4	12	10	10	18	14	5	2	
	男	83	15	22	3	3	2	1	2	6	4	5	8	7	4	1	
	女	75	4	11	8	6	2	6	2	6	6	5	10	7	1	1	
09:循環器系の疾患	合計	2154	8	8	8	12	17	27	92	199	161	232	329	381	305	248	127
	男	1267	3	5	2	10	11	15	61	143	101	147	220	221	161	127	40
	女	887	5	3	6	2	6	12	31	56	60	85	109	160	144	121	87
10:呼吸器系の疾患	合計	690	52	27	8	13	34	35	43	55	48	68	76	77	75	56	23
	男	451	24	12	3	10	19	19	29	33	32	46	57	57	54	43	13
	女	239	28	15	5	3	15	16	14	22	16	22	19	20	21	13	10
11:消化器系の疾患	合計	1401	52	40	23	27	57	70	91	155	108	130	156	207	141	101	43
	男	798	30	20	16	11	19	28	55	101	77	76	95	122	89	49	10
	女	603	22	20	7	16	38	42	36	54	31	54	61	85	52	52	33
12:皮膚及び皮下組織の疾患	合計	170	5	2	3	7	8	12	18	27	16	18	8	17	17	7	5
	男	95	2	1	1	4	5	6	6	21	11	10	7	7	11		3
	女	75	3	1	2	3	3	6	12	6	5	8	1	10	6	7	2
13:筋骨格系及び結合組織の疾患	合計	867	36	7	7	14	10	14	47	91	61	107	139	175	108	46	5
	男	402	23	2		4	3	5	21	43	28	58	64	90	40	20	1
	女	465	13	5	7	10	7	9	26	48	33	49	75	85	68	26	4
14:腎尿路生殖系系の疾患	合計	796	19	17	23	14	34	67	102	98	54	76	77	78	81	38	18
	男	425	16	12	17	7	10	20	25	60	37	51	52	48	46	17	7
	女	371	3	5	6	7	24	47	77	38	17	25	25	30	35	21	11
15:妊娠、分娩および産褥	女	443				2	128	254	59								
16:周産期に発生した病態	合計	349	343				2	2	2								
	男	184	184														
	女	165	159				2	2	2								
17:先天奇形、変形及び染色体異常	合計	242	145	17	6	12	17	3	7	9	4	5	7	2	6	1	1
	男	128	82	9	4	4	10	1	4	4	1	4	1	1	3		
	女	114	63	8	2	8	7	2	3	5	3	1	6	1	3	1	1
18:症状、徴候及び異常臨床所見・異常検査所見で他に分類されないもの	合計	229	41	26	5	2	5	4	14	21	10	27	15	28	20	9	2
	男	137	19	10	4	2	3	2	11	9	9	16	9	19	18	6	
	女	92	22	16	1		2	2	3	12	1	11	6	9	2	3	2
19:損傷、中毒及びその他の外因の影響	合計	713	12	17	15	26	49	40	58	84	47	54	87	74	70	49	31
	男	437	6	10	11	18	37	23	39	56	31	30	54	39	49	28	6
	女	276	6	7	4	8	12	17	19	28	16	24	33	35	21	21	25
21:健康状態に影響をおよぼす要因および保健サービスの利用	合計	216		1	3	1	43	76	27	14	8	5	13	11	9	3	2
	男	61					6	2	16	6	7	2	11	4	5	2	
	女	155		1	3	1	37	74	11	8	1	3	2	7	4	1	2
計	合計	17451	825	287	198	250	563	936	1190	1863	1331	1967	2479	2447	1699	1002	414
	男	9523	442	148	101	121	189	240	531	991	813	1216	1554	1477	1012	545	143
	女	7928	383	139	97	129	374	696	659	872	518	751	925	970	687	457	271

(参考)平成30年度ICD-10大分類別年齢別患者数



(参考)平成30年度ICD-10大分類別年齢別患者数(別掲O2新生物)



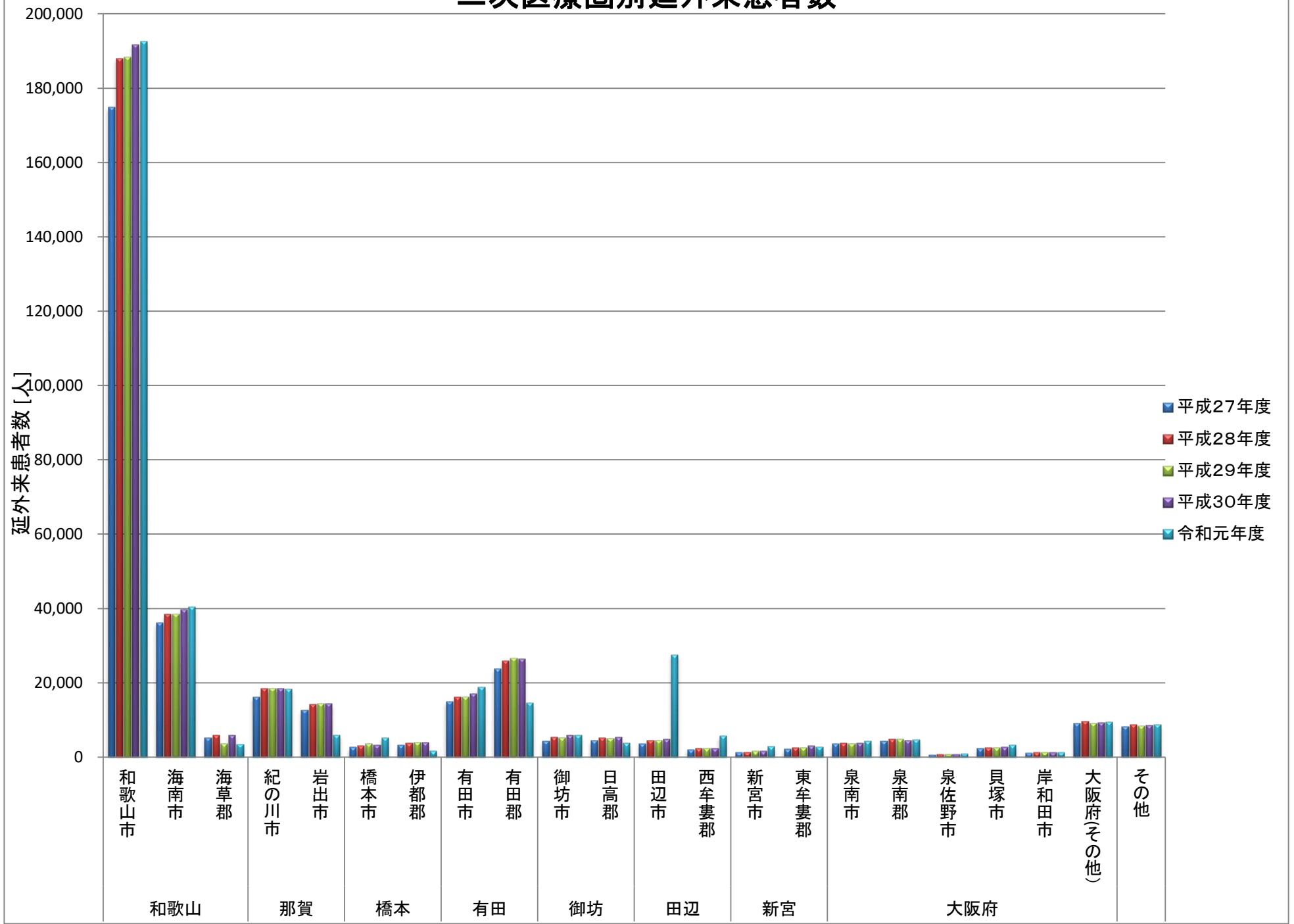
2次医療圏別外来患者数

医療圏	郡市	27年度				28年度				29年度				30年度				令和元年度					
		延べ患者数		対人口構成比		延べ患者数		対人口構成比		延べ患者数		対人口構成比		延べ患者数		対人口構成比		延べ患者数		対人口構成比			
和歌山	和歌山市	216,386	174,908	49.1%	46.4%	232,572	188,050	53.1%	50.1%	230,439	188,265	53.0%	50.5%	237,168	191,639		51.6%	236,390	192,518		52.2%		
	海南市		36,226		67.0%		38,545		72.3%		38,555		73.4%		39,708	54.9%	76.7%		40,374	55.1%	79.0%		
	海草郡		5,252		53.4%		5,977		62.3%		3,619		38.6%		5,821		63.6%		3,498		39.2%		
那賀	紀の川市	28,729	16,181	24.0%	24.5%	32,540	18,402	27.3%	28.2%	32,809	18,452	27.7%	28.6%	32,827	18,403	27.9%	28.9%	24,281	18,259	20.8%	29.1%		
	岩出市		12,548		23.4%		14,138		26.3%		14,357		26.6%		14,424			26.7%			6,022		11.2%
橋本	橋本市	5,917	2,645	7.1%	4.0%	6,720	3,008	7.4%	4.6%	7,507	3,619	8.4%	5.6%	7,158	3,270	8.1%	5.1%	6,899	5,237	7.9%	8.3%		
	伊都郡		3,272		18.2%		3,712		14.5%		3,888		15.4%		3,888			15.7%			1,662		6.8%
有田	有田市	38,742	14,921	49.5%	49.4%	42,131	16,117	54.6%	54.2%	42,857	16,257	56.3%	55.6%	43,470	17,018	57.8%	59.2%	33,472	18,829	45.3%	66.7%		
	有田郡		23,821		49.6%		26,014		54.8%		26,600		56.7%		26,452			57.0%			14,643		32.0%
御坊	御坊市	8,776	4,347	11.0%	17.4%	10,577	5,389	13.4%	21.9%	10,249	5,255	13.2%	21.6%	11,158	5,861	14.5%	24.4%	9,587	5,875	12.7%	24.9%		
	日高郡		4,429		8.1%		5,188		9.6%		4,994		9.3%		5,297			10.0%			3,712		7.1%
田辺	田辺市	5,653	3,645	4.7%	4.6%	6,787	4,424	5.7%	5.7%	6,944	4,584	5.9%	6.0%	7,170	4,843	6.1%	6.4%	33,121	27,494	28.7%	37.0%		
	西牟婁郡		2,008		4.7%		2,363		5.6%		2,360		5.6%		2,327			5.6%			5,627		13.6%
新宮	新宮市	3,364	1,246	4.7%	4.0%	3,896	1,339	5.5%	4.4%	4,075	1,549	5.9%	5.2%	4,582	1,600	6.7%	5.4%	5,569	2,789	8.4%	9.7%		
	東牟婁郡		2,118		5.2%		2,557		6.3%		2,526		6.4%		2,982			7.7%			2,780		7.4%
大阪府	泉南市	21,181	3,619	0.2%	5.7%	22,844	3,751	0.3%	5.9%	22,355	3,614	0.3%	5.7%	22,171	3,761	0.3%	6.0%	23,730	4,294	0.3%	6.9%		
	泉南郡		4,355		6.4%		4,926		7.1%		4,919		7.1%		4,458			6.5%			4,746		6.9%
	泉佐野市		674		0.7%		766		0.8%		829		0.8%		768			0.8%			885		0.9%
	貝塚市		2,315		2.6%		2,561		2.9%		2,518		2.8%		2,662			3.0%			3,232		3.7%
	岸和田市		1,100		0.6%		1,257		0.6%		1,313		0.7%		1,209			0.6%			1,201		0.6%
	大阪府(その他)		9,118		0.1%		9,583		0.1%		9,162		0.1%		9,313			0.1%			9,372		0.1%
その他		8,222				8,715				8,384				8,521				8,798					

2次医療圏別外来患者数

医療圏	郡市	27年度				28年度				29年度				30年度				元年度							
		初診外来患者数		対人口構成比		初診外来患者数		対人口構成比		初診外来患者数		対人口構成比		初診外来患者数		対人口構成比		初診外来患者数		対人口構成比					
和歌山	和歌山市	14,493	11,593	3.3%	3.1%	13,511	10,772	3.1%	2.9%	13,470	10,911	3.1%	2.9%		10,765		2.9%		11,054		3.0%				
	海南市		2,508		4.6%		2,382		4.5%		2,203		4.2%	13,530	2,369	3.1%	4.6%	13,750	2,422	3.2%	4.7%				
	海草郡		392		4.0%		357		3.7%		356		3.8%		396		4.3%		274		3.1%				
那賀	紀の川市	2,265	1,271	1.9%	1.9%	2,223	1,258	1.9%	1.9%	2,214	1,261	1.9%	2.0%	2,093	1,248	1.8%	2.0%	1,802	1,381	1.5%	2.2%				
	岩出市		994		1.9%		965		1.8%		953		1.8%				845				1.6%		421		0.8%
橋本	橋本市	454	218	0.5%	0.3%	440	212	0.5%	0.3%	458	225	0.5%	0.3%	454	237	0.5%	0.4%	695	488	0.8%	0.8%				
	伊都郡		236		1.3%		228		0.9%		233		0.9%				217				0.9%		207		0.8%
有田	有田市	3,473	1,427	4.4%	4.7%	3,278	1,253	4.2%	4.2%	3,185	1,237	4.2%	4.2%	3,171	1,268	4.2%	4.4%	2,173	1,297	2.9%	4.6%				
	有田郡		2,046		4.3%		2,025		4.3%		1,948		4.1%				1,903				4.1%		876		1.9%
御坊	御坊市	852	424	1.1%	1.7%	875	445	1.1%	1.8%	796	432	1.0%	1.8%	799	407	1.0%	1.7%	619	384	0.8%	1.6%				
	日高郡		428		0.8%		430		0.8%		364		0.7%				392				0.7%		235		0.5%
田辺	田辺市	591	385	0.5%	0.5%	616	404	0.5%	0.5%	589	383	0.5%	0.5%	652	439	0.6%	0.6%	2,444	2,015	2.1%	2.7%				
	西牟婁郡		206		0.5%		212		0.5%		206		0.5%				213				0.5%		429		1.0%
新宮	新宮市	415	152	0.6%	0.5%	455	153	0.6%	0.5%	409	155	0.6%	0.5%	482	169	0.7%	0.6%	527	243	0.8%	0.8%				
	東牟婁郡		263		0.6%		302		0.7%		254		0.6%				313				0.8%		284		0.8%
大阪府	泉南市	1,501	277	0.0%	0.4%	1,415	231	0.0%	0.4%	1,473	227	0.0%	0.4%	1,410	228	0.0%	0.4%	1,548	252	0.0%	0.4%				
	泉南郡		232		0.3%		222		0.3%		243		0.4%				228				0.3%		310		0.5%
	泉佐野市		52		0.1%		62		0.1%		47		0.0%				54				0.1%		59		0.1%
	貝塚市		163		0.2%		134		0.2%		166		0.2%				186				0.2%		204		0.2%
	岸和田市		84		0.0%		73		0.0%		86		0.0%				70				0.0%		68		0.0%
	大阪府(その他)		693		0.0%		693		0.0%		704		0.0%				644				0.0%		655		0.0%
その他		997				931				840				911				891							

二次医療圏別延外来患者数



二次医療圏別初診外来患者数

